

Amicor®

Insekbeheer
aangedryf deur
RYNAXYPYR®

AMICOR® INSECT CONTROL AT A GLANCE

AMICOR® Insekbeheer het 'n unieke werking wat aan die rianodienreseptore van insekte bind en aktiveer. Hierdie aktivering stimuleer die vrystelling en uitputting van kalsium vanaf die interne bergingsplekke van die spiere, wat lei tot verswakte spierregulering, verlamming en uiteindelijke dood van die insek. Inhibisie van insekbeweging en staking van voeding vind feitlik onmiddellik plaas, gevolg deur die dood van die insekte 'n paar dae later.

| | |
|-----------------------------|---|
| REGISTRASIENOMMER | L10722 Wet Nr. 36 van 1947 |
| AKTIEWE BESTANDEDEEL | Rynaxypyr® - chlorantranilipool (antraniliese diamied) 200 g/ℓ, versigtig |
| IRAC | 28 |
| FORMULASIE | 'n Suspensiekonsentraat maag- en kontakinsekdoder vir die beheer van verskeie insekplae soos gelys. |
| ONTHOUDINGSPERIODE | Mielies & Suikermielies – 7 dae, Sorghum & Sojabone – 21 dae |
| VERPAKKING | 1 ℓ |

TOEDIENING

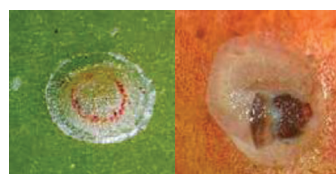
| DOSIS | BLAARTOEDIENING (GROND) | GRONDTOEDIENING OOR DIE PLANTRY | BLAARTOEDIENING (LUGBESPUITING) | SPILPUNT-BESPUITING |
|---------------------------|-------------------------------|--|---------------------------------|---|
| Mielies/ Suikermielies | 150 ml / 450 ℓ water/ha | 1.5 ml / 100 m plantry met 3 ℓ water per 100 m plantry | 150 ml / 30 ℓ water/ha | 150 ml / ha (spilpunt moenie meer as 5 mm (50 000 ℓ) per hektaar teen maksimum spoed toedien nie. |
| Sojabone | 150 ml / 300 - 700 ℓ water/ha | | | |
| Sorghum | 150 ml / 250 - 400 ℓ water/ha | | 150 ml / 30 ℓ water/ha | 150 ml / ha (spilpunt moenie meer as 5 mm (50 000 ℓ) per hektaar teen maksimum spoed toedien nie. |

EFFEK VAN RYNAXYPYR® OP EIERS, VOORTKOMENDE NEONATALE LARWES EN UITGEBROEIDE LARWES

- Dood larwes in eiers direk
- Dood pasgebore larwes tydens of net na voortkoming uit die eier
- Dood neonataal tydens beweging deur kontak op residu
- Dood neonataal deur inname by eerste ondersoek/byt
- Dood volwassenes - ontwrigting van paring en lewensduur.

Die spesies wat geteiken word (in hierdie geval *Cydia pomonella*) is baie kwesbaar vir **RynaXypyr®** in die vroeë stadiums van ontwikkeling. **RynaXypyr®** se kombinasie van eierdodende, ovi-larfdodende en larfdodende aktiwiteite getuig van die produk se konsekwente prestasie in die praktyk.

FOTO'S: Mike Doerr, Washington State University, Tree Fruit Research and Extension Center; FMC European Research and Development Center, Nambesheim, Frankryk



EIERDODENDE EFFEK
Die larwes sterf binne-in die eier voordat hulle uitbroei.



OVI-LARFDODENDE EFFEK
Die larwes sterf as hulle by die eier uitkom.



LARFDODENDE EFFEK
Uitgeborede, pasgebore larwes is kwesbaar vir kontak met droë residu en inname van behandelde plantdele.



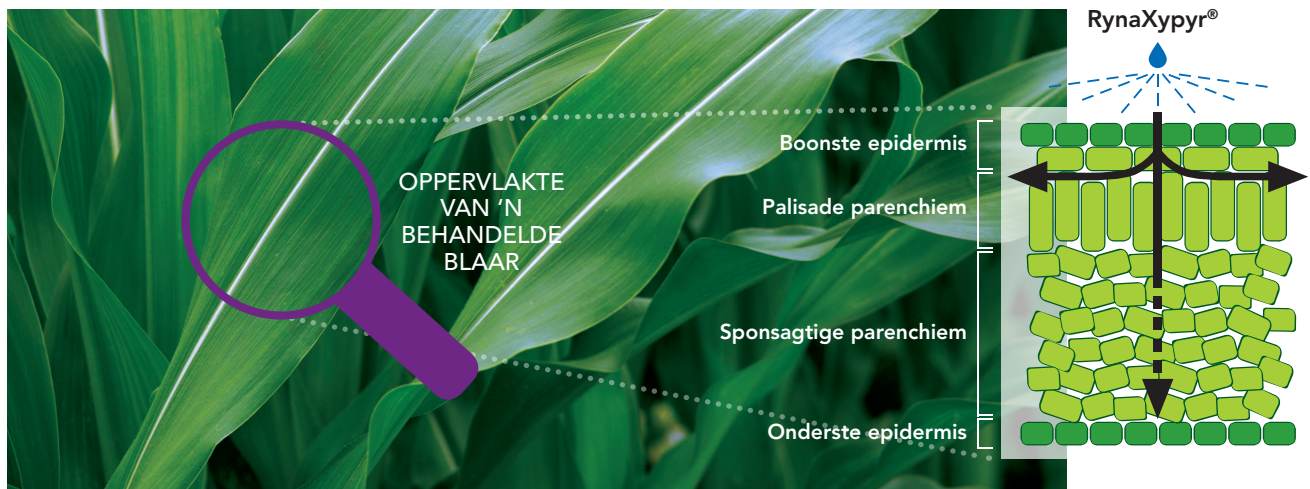
GEBRUIK PLANTBESKERMINGSPRODUKTE VEILIG EN MET VERANTWOORDELIKE SORG. VOLG ASSEBLIEF ALTYD DIE ETIKET WANNEER PLANTBESKERMINGSPRODUKTE TOEGEDIEN WORD.

Amicor®

Insekbeheer

VOLLEDIGE BLAARBESKERMING

RynaXypyr® beskerm die hele blaar. Dieptepenetrasie kan verskil volgens verskillende faktore soos spesie, blaarstadium, dikte van waslae of klimaatstoestand. Dit kan aangevul word deur 'n bymiddel wat vir hierdie tipe gebruik goedgekeur is by te voeg. Die voorstelling hieronder wys hoe die produk versprei word wanneer slegs die boonste deel van 'n blaar behandel word.



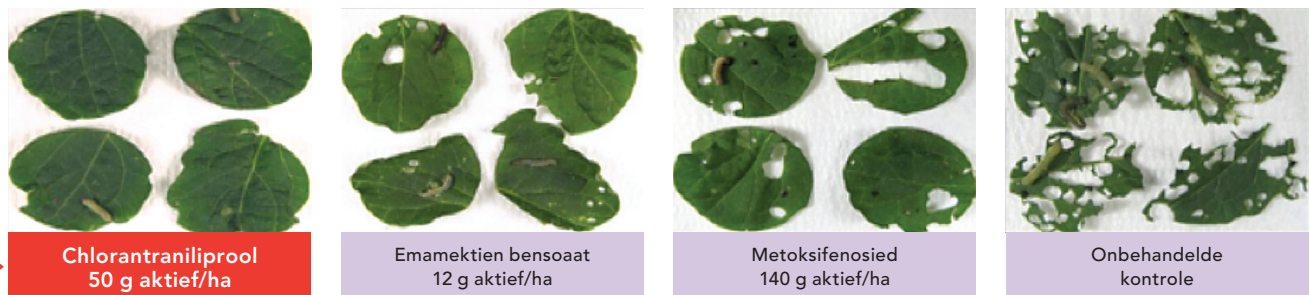
VINNIGE VOEDINGSSTAKING

RynaXypyr® stop larfvoeding byna onmiddellik, vinniger as mededingers.

Lepidoptera, bv. Beet kommandowurm 3de stadium larwes blootgestel aan droë insekdoderreste op behandelde tamatieblare:

| SAMESTELLING | DOSIS (g aktief/ha) | ET ₅₀ (minute) | ET ₅₀ VERHOUDING (minute) |
|---------------------|---------------------|---------------------------|--------------------------------------|
| RynaXypyr® | 50 | 7^a | - |
| Emamektien bensoaat | 12 | 170 ^b | 24x |
| Metoksifenosied | 140 | 885 ^c | 126x |

*ET₅₀: Tyd vir 50% van die bevolking om op te hou voed.



VIR MEER INLIGTING

Kontak jou naaste FMC-areabestuurder om meer uit te vind oor die talle voordele van **AMICOR® Insekbeheer**.