

Ваш урожай
зберігається
у безпеці



Простор™

Інсектицид

Універсальний інсектоакарицид для захисту від основних шкідників запасів, в тому числі кліщів. Призначений для вологої обробки складських приміщень, запасів зерна і зернопродуктів

Діюча речовина :

біфентрин 21,3 г/л + малатіон 418,9 г/л

Препаративна форма :

концентрат емульсії

Норма використання :

12-35 мл/100 м²

Хімічний клас :

фосфорорганічні сполуки + синтетичні піретроїди

Упаковка : каністра 5 л

Клас токсичності : 3

Реєстрація: незавантажені складські приміщення (шкідники запасів)

Термін зберігання: 2 роки

РЕГЛАМЕНТИ ЗАСТОСУВАННЯ

Культура	Норми витрати препарату	Спектр дії	Спосіб та строки застосування	Кратність обробок
Незавантажені складські приміщення	12-35 мл/100 м ²	Шкідники запасів	Обприскування робочим розчином. Допуск людей та завантаження складських приміщень - через добу після провітрювання приміщень	1

На території елеваторів, зернопереробних підприємств, комбикормових заводів України найшкідливішими вважаються:

- Довгоносики (Curculionidae)
- Точильники (Anobiidae)
- Чорнотілки (Tenebrionidae)
- Щитовидки (Темнотілки) - Ostomatidae (Trogossitidae)
- Плоскотілки (Cucujidae)
- Міль зернова Gelechiidae (*Sitotroga cerealella* Oliv).
- Грибоїдові (Mycetophagidae)
- Прихованоїди (Cryptophagidae)
- Шкіроїди (Dermestidae)
- Блищанки (Nitidulidae)
- Зерноїди (Bruchidae)
- Вогнівки (Pyralidae)

Довгоносик комірний Curculionidae (*Sitophilus granarium* L., синонім *Calandra granaria* L.)

Жук завдовжки від 3,5 до 5,2 мм. Тіло вузьке, циліндричне, блискуче. Молоді жуки світло – коричневого кольору, старі майже чорного. Плодючість самиці: до 300 яєць. Зимують жук, личинка, лялечка в зернівці або в шпаринах.



Хрущак борошняний великий Tenebrionidae (*Tenebrio molitor* L.)

Імаго видовжене, майже з паралельними краями, зверху темно-буре з жирним полиском, знизу більш світле, ноги червоно-бурі. Довжина тіла 12–16 мм. Плодючість самиці: до 570 яєць. Жуки з'являються пізно навесні або на початку літа. Сприятлива для розвитку комахи є температура 20–25 °С. Зимують личинки в борошні, щілинах. Заляльковування личинок у неопалюваних приміщеннях відбувається навесні. Розвиток триває близько року.



Борошноїд суринамський Cuscujidae (*Oryzaephilus surinamensis* L.)

Імаго завдовжки від 2,0 до 3,5 мм; витягнуте й плоске, колір від жовто-бурого до чорно – бурого;

Плодючість самиці: до 300 яєць.

За сприятливої температури 25-27 °С фаза личинки триває 18 діб, а сама вона

живиться тією самою їжею, що й жук. Фаза лялечки за температури 22 °С триває 6–11 діб.

Тривалість життя жуків становить 6–36 місяців.



Точильщик хлібний Anobiidae (*Stegobium raniceum* L.)

Жук циліндричної форми з великою передньоспинкою, насунутою на голову (каптурники).

Довжина тіла становить 1,75-3,75 мм. Самиця крупніша за самця. Забарвлення від світло-коричневого до червоно-бурого. Вкритий тонкими густими шовковистими волосками.

Плодючість самиці: 6-140 яєць.

За температури 26-27 °С одне покоління розвивається в середньому за 2 місяці. Повний цикл розвитку триває в залежності від температури і якості їжі від 70 до 200 днів. При температурі 4-5 °С зародок жука в яйці залишається життєздатним до 4 місяців.



Вогнівка комірня південна *Pyalidae* (*Plodia interpunctella* Hbn.)

Довжина метелика 7-9 мм, розмах крил – 13–20 мм.
Плодючість самиці: до 250 яєць. Одне покоління розвивається за температури 20 °С в середньому 62 доби, при температурі 25°С – 33 доби, 30°С – 30 діб. Оптимальна температура розвитку 28 – 32 °С. Нижній температурний поріг розвитку становить 14 °С.



Вогнівка млинова *Pyalidae* (*Anagasta kuhniella* Zell.)

Дрібний метелик сіруватого забарвлення, мешканець млинів.
Довжина тіла становить 10-14 мм, розмах крил 20-25 мм.
Плодючість самиці: до 350 яєць. Навесні відбувається їхнє заляльковування й виліт метеликів. Самиця відкладає яйця, приклеюючи їх переважно поодиночці, рідше невеликими купками по 2-6 штук у найрізноманітніших місцях.



Міль зернова *Gelechiidae (Sitotroga cerealella Oliv)*

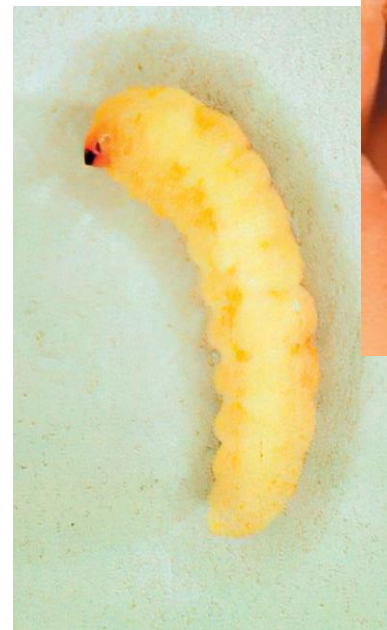
Метелик з розмахом крил 11-19 мм. Довжина тіла до 9 мм.

Передні крила вузьколанцетні, жовтувато-сірі, загострені, іноді із двома подовженими чорними плямами посередині й чорнуватою плямою біля заднього кута; задні крила світло-сірі із бронзовим відливом і коричнево-сірою бахромою.

Колір метеликів схожий на колір зерна пшениці.

Плодючість самиці: до 283 яєць. Оптимальною для розвитку шкідника в усіх стадіях є температура 27–28 °С.

Увесь цикл розвитку при 14,3 °С триває 113 діб, при 21 °С – 35, при 27,5 °С – 28 діб.



- Володіє синергічним ефектом до комплексу шкідників запасів зерна – комах і кліщів;
- Знищує комах і кліщів за рахунок контактної, шлункової та фумігаційної дії;
- Невеликі норми витрати препарату дозволяють знешкодити комах і кліщів навіть у важкодоступних місцях;
- Завдяки унікальній формулі препарат відзначається миттєвим ефектом на шкідників та тривалим періодом захисту зерносховищ і зерна від повторного зараження (шість і більше місяців);
- Наявність двох діючих речовин, які відносяться до різних хімічних груп, виключає виникнення резистентності до препарату популяцій шкідників;
- Проявляє високу біологічну активність в широкому діапазоні температур;

- Дезінсекцію незавантажених складських приміщень проводити у вологий спосіб, при цьому враховується площа полу, стін, стелі, перегородок та ін. об'єктів всередині приміщення;
- Обробку проводити в чистих приміщеннях за 3-4 тижні перед завантаженням зерном ручними або спеціалізованими засобами з дотриманням вимог безпеки; волога дезінсекція незавантажених складських приміщень здійснюється за допомогою ручних або моторизованих обприскувачів;
- Норма витрати робочого розчину для непоглинаючих поверхонь — 5 л на 100 м² і для поглинаючих поверхонь — 15 л на 100 м²;
- Допуск людей в приміщення через 1 добу після обробки після провітрювання;
- Обов'язково провітрювати приміщення;

- Дезінсекція транспортних засобів (вантажні автомобілі, залізничні вагони) для перевезення зерна. Обробку проводити за 24 години перед транспортуванням зерна, з нормою витрати препарату як для поглинаючих поверхонь;
- Дезінсекція насінневого, фуражного і товарного зерна . Обробка здійснюється в потоці на падаюче зерно, тобто при переміщенні зерна із силосу в силос на елеваторі або із складу в склад, або з одного місця в складі на інше місце в цьому ж складі. Можливо проводити обробку при находженні зерна в елеватор, або в склад чи при відвантаженні зерна. Норма витрати препарату — 15 мл/т зерна. Витрата робочої рідини — 500 мл/т. Використання зерна в фуражних і продовольчих цілях дозволяється при допустимому рівні препарату (МДР);
- Обробка території зернопереробних підприємств та сховищ. Обробку проводити наземними обприскувачами з нормою витрати по препарату – 30 мл на 100 м², по робочому розчину – 15 л на 100 м²

Шукайте детальну інформацію на нашому сайті
www.fmc.com.ua

та завантажуйте електронний каталог FMC



**Повне портфоліо компанії
завжди під рукою**
Завантажуйте та будьте
постійно на зв'язку з нами!

