



An Agricultural  
Sciences Company

## Застосування інсектициду Ексірель® на овочевих культурах

**Ексірель®** - нове інсектицидне рішення на основі молекули Суазуруг® (діюча речовина циантраніліпрол), що забезпечує відмінний та довготривалий захист овочевих культур.

### Важливість раннього періоду застосування інсектициду

Застосування інсектициду у ранні фази розвитку культури до появи (перша поява) особин шкідника дозволяє:

- контролювати унікальний спектр важко контрольованих сисних та листогризучих шкідників;
- зменшити біотичний стрес на ранніх фазах розвитку культури;
- збільшити врожайність - краща якість та можливість більш раннього збору врожаю;
- миттєво захистити культуру від пошкоджень шкідниками, зменшуючи, таким чином, біотичний стрес для рослини;

### Контроль широкого спектру шкідників



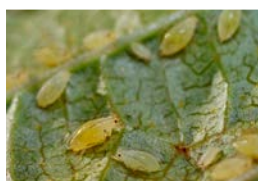
трипси



білокрилки



комплекс совок

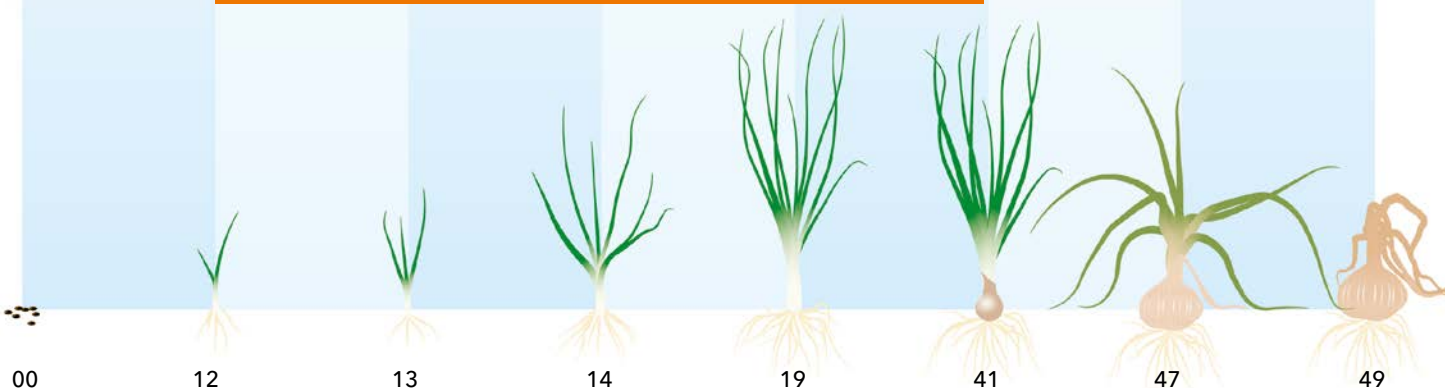


попелиці



мухи

Ексірель® 0,75 - 1 л/га  
+ Кодасайд 2,0-2,5 л/га





An Agricultural  
Sciences Company

## Застосування інсектициду Ексірель® на овочевих культурах

### Рекомендації та умови застосування інсектициду Ексірель®

Капуста, томати, цибуля, черешня

Метод застосування	Обприскування по вегетації
Період застосування	Капуста, томати, цибуля : Обприскування під час вегетації. Черешня : Початок масової яйцекладки (початок забарвлення плодів)
Кількість обробок	2 послідовні обприскування з інтервалом 10 - 12 днів
Норма витрати інсектициду	0,75 - 1,0 л/га, у випадку якщо вилив робочого розчину становить більше 1000 л/га, то розраховують концентрацію препарату 0,1-0,15%. Але ще раз наголошуємо, щоб досягти максимального ефекту від інсектициду, його потрібно застосовувати на ранніх фазах розвитку культури, у цьому випадку вилив робочого розчину невеликий - 200-400 л/га
Допоміжні речовини/прилипач	Для ефективного захисту від сисних видів шкідників - білокрилки, трипси, попелиці, цикадок, препарат обов'язково змішують із прилипачем на олійній основі. Компанія FMC рекомендує прилипач на основі ріпакової олії Кодасайд - 2,0-2,5 л/га

### Регламенти застосування

Культура	Норми витрати препарату	Спектр дії	Спосіб та строки застосування	Строки останньої обробки (в днях до збирання врожаю)	Кратність обробок
Капуста	0,75 – 1,0 л/га	Білани, капустяна совка, капустяна міль, попелиці, трипси, хрестоцвітні блішки	Обприскування під час вегетації	20	2
Томати	0,5 -1,0 л/га	Комплекс совок, попелиці, трипси, цикадки		20	
Цибуля	0,75 – 1,0 л/га	Трипси, цибулева муха		14, (окрім цибулі на перо)	
Черешня (середнього та пізнього строку дозрівання)	0,75 л/га	Муха вишнева	Початок масової яйцекладки (початок забарвлення плодів)	20	2

Норма витрати робочої рідини  
овочі: 200-400 л/га, черешня : 500-1000 л/га