



ExpressGold



# Експрес технологія сьогодні

Післясходовий контроль усіх наявних дводольних бур'янів у посівах соняшника

18% від загальної площі посіву  
1,1 млн.га - площі посівів соняшника з технологією Експрес в Україні

Без післядії на наступну культуру у сівозміні



Висока економічна рентабельність у порівнянні іншими технологіями





# Опис препарату

## **Діючі речовини:**

Трибенурон- метил 562,5 г/кг+

Тифенсульфурон- метил 187,5 г/кг

## **Норма використання:**

35-40 г/га

## **Препаративна форма:**

Водорозчинні гранули (в.г.)

## **Реєстрація:**

Соняшник (з стійкістю до Експрес®

Голд 75 ВГ )

## **Упаковка:**

Пластмасова банка 350г

# Експрес® Голд 75 ВГ позиціонування

Експрес® Голд 75 ВГ 35-40 г/га + ПАР ПАР  
Тренд® 90 0,25-0,3 л/га



2-4 листки



4-6 листків



6-8 листків



Не перевищувати норму 40 г/га за сезон

За потреби використання протизлакових гербіцидів в програмі із застосуванням Експрес® Голд 75 ВГ потрібно дотримуватись інтервалу принаймні 7 днів між обробками грамініцидами до чи після застосування Експрес® Голд 75 ВГ.

# Експрес® Голд 75 ВГ – це покращений контроль найбільш проблемних бур'янів!

Культура	Препарат	Норма витрати	Фаза застосування
Соняшник (з властивістю Експрес)	Експрес® Голд 75 ВГ	35-40 г/га + ПАР Тренд® 90 0,25-0,3 л/га	2-8 листків у культури. Ранні фази розвитку бур'янів



*Ambrosia artemisiifolia*



*Solanum nigrum*



*Amaranthus spp.*



*Cirsium spp.*

- Амброзія (2 листки) , окрім АЛС резистентних популяцій
- Гірчак, види
- Біфора промениста
- Вероніка, види
- Волошка синя
- Галінсога
- Гірчиця польова
- Грицики звичайні
- Дворядник, види
- Дурман звичайний
- Осот, види
- Нетреба звичайна (2 листки)
- Жовтозілля звичайне
- Зірочник середній
- Канатник Теофраста
- Кропива глуха
- Кучерявець Софії
- Лобода, види
- Підмаренник чіпкий
- Празелень звичайна
- Редька дика
- Ромашка, види
- Рутка лікарська
- Свирипа звичайна
- Талабан польовий
- Триреберник
- Щириця, види, окрім АЛС резистентних популяцій
- Падалиця традиційного соняшнику, ріпаку
- Лутига розлога
- Мак дикий
- Морква дика
- Незабудка польова
- Жабрій, види

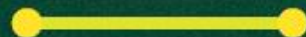


- Саме вміст тифенсульфурону забезпечує унікальні властивості гербіциду. Така комбінація діючих речовин забезпечує покращений контроль видів **лободи, видів щириці, гірчаків –шорсткого, почечуйного, берізковидного, а також нетреби звичайної, канатника Теофраста, амброзії полинолистої.**
- **Експрес® Голд 75 ВГ** забезпечує контроль вищезазначених бур'янів на рівні 91-99% залежно від виду
- Має підсилену дію на перерослі капустяні та широкий спектр інших бур'янів
- Викорінює види осотів
- Пригнічує берізку польову

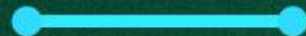


# Вміст тифенсульфурону- переваги в спектрі дії

Експрес™ Голд 75 ВГ 40 г/га + ПАР ПАР Тренд® 90 0,3 л/га



Експрес™ ВГ 30 г/га + ПАР ПАР Тренд® 90 0,3 л/га



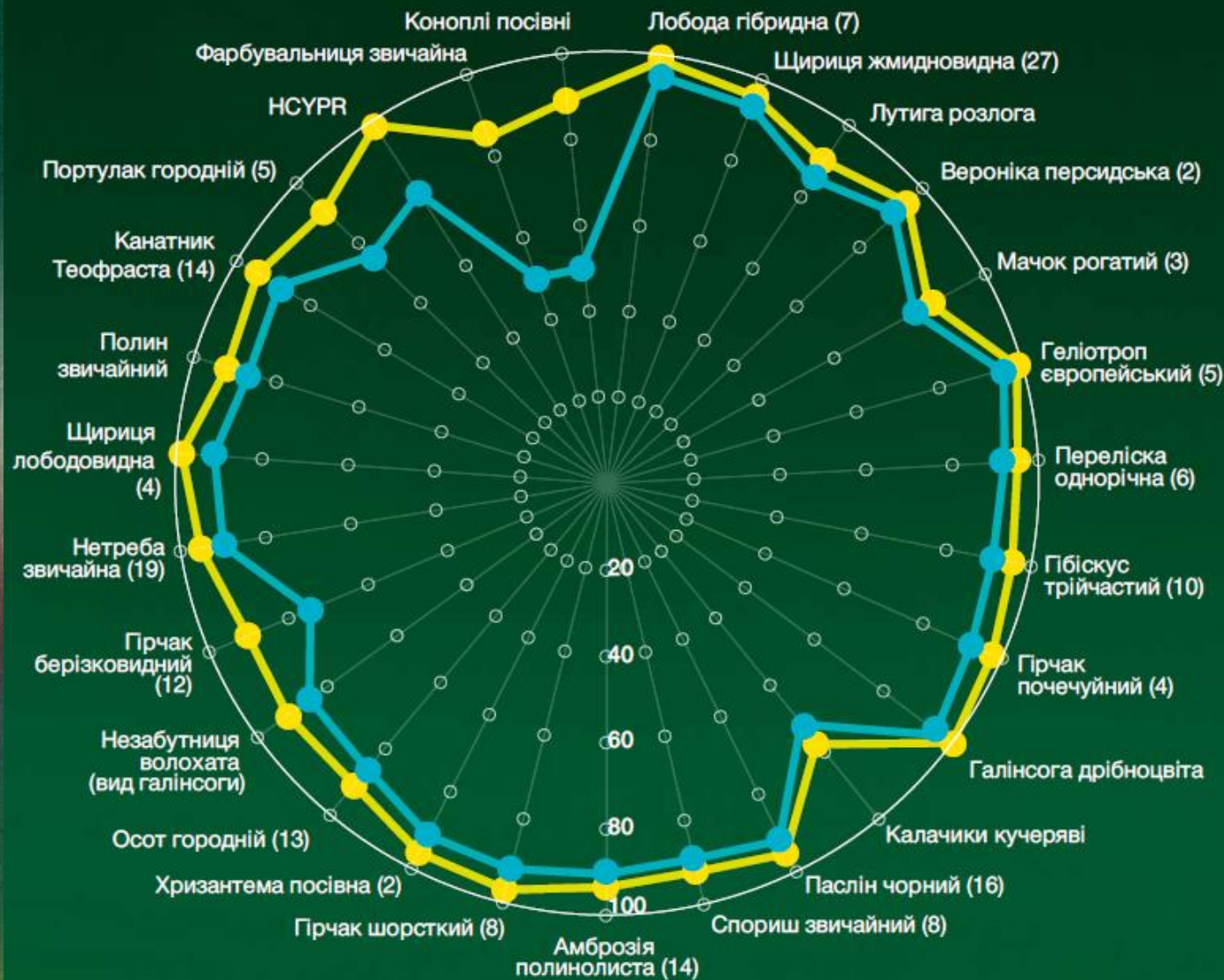
92 досліді в регіоні EMEA

2013 - 2018

10 країн:

Австрія  
Болгарія  
Чехія  
Німеччина  
Франція  
Угорщина  
Італія  
Румунія  
Словаччина  
Іспанія

( ): кількість дослідів



# Ефективність Експрес® Голд 75 ВГ, Кіровоградська обл., 2021



Експрес® Голд 75, ВГ 40 г/га + Тренд 90-  
0,3л/га14 діб після застосування



Контроль



# Ефективність Експрес® Голд 75 ВГ, Миколаївська обл., 2023, 21 день після застосування



Щириця звичайна

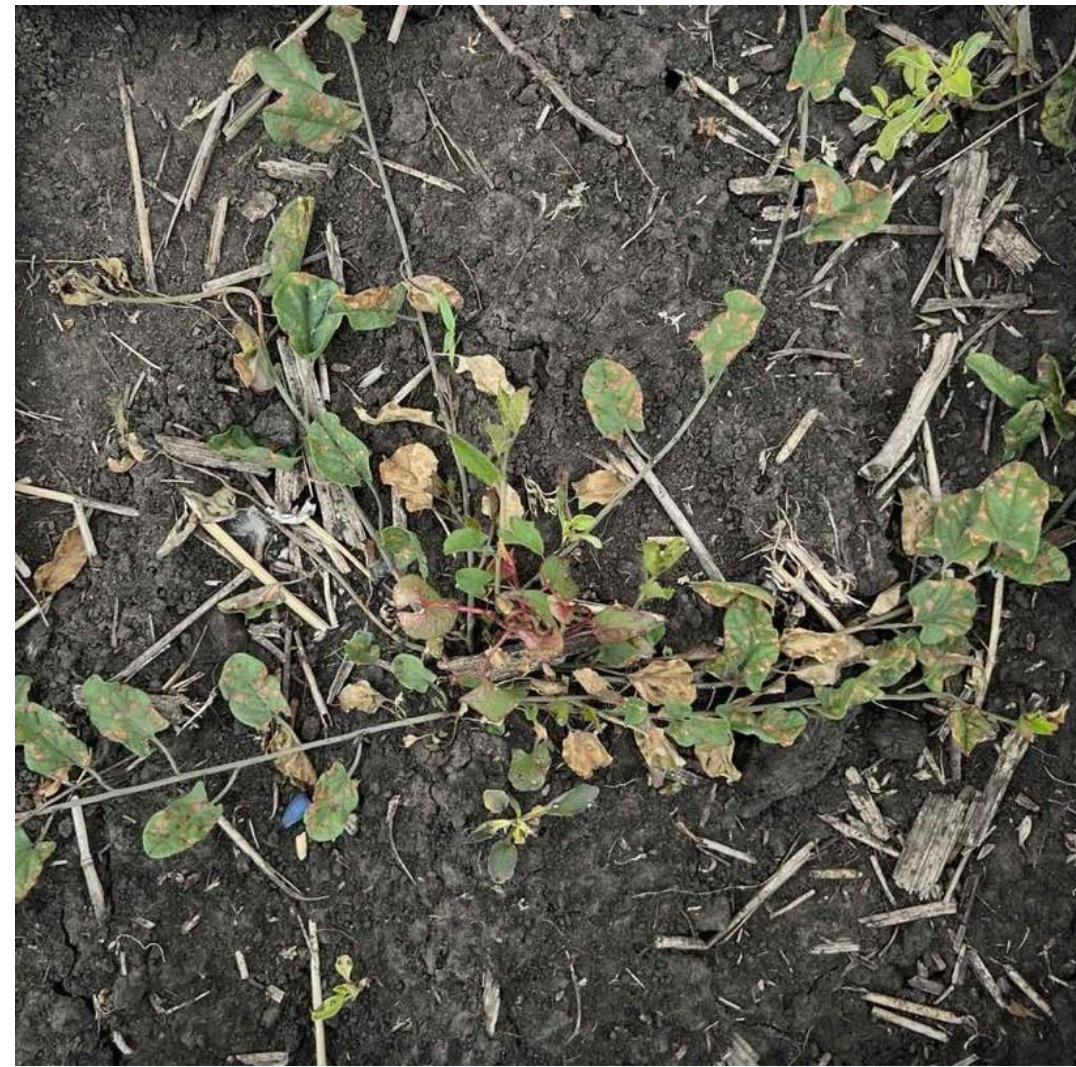


Лобода біла

# Ефективність Експрес® Голд 75 ВГ, Миколаївська обл., 2023, 21 день після застосування



Гірчак берізковидний



Пригнічення берізки польової

# Селективність, Київська обл., червень 2020



Гібрид LG  
59580,  
Експрес Голд  
40 г/га+ ПАР  
ПАР Тренд®  
90 0,3 л/га, 7  
діб після  
застосуванн  
я

Селективність, Черкаська обл., липень 2021,  
14 діб після застосування



**LG 59580** Експрес® Голд 75, ВГ  
40 г/га + Тренд 90-0,3л/га



**LG 59580** Експрес® Голд 75, ВГ  
80 г/га + Тренд 90-0,3л/га

# Гібриди, стійкі до Експрес® Голд 75 ВГ, станом на 2024 рік



ЛГ59580,  
ЛГ50479 СХ,  
ЛГ50529 СХ,  
ЛГ50549 СХ,  
ЛГ50779 СХ,  
ЛГ50639 СХ,  
ЛГ50689 СХ,  
ЛГ50449 СХ,  
ЛГ50489 СХ

**Lidea**  
FRESH IDEAS FOR AGRICULTURE

**ЦЕЙЛОН СУ,  
5053Л СУ, ЕС  
АРМОНІКА**

# Переваги технології Експрес® Голд 75 ВГ

- Надає можливість післясходового контролю широкого спектру дводольних бур'янів
- Висока ефективність проти видів лободи, осотів, щириці, дурману та хрестоцвітих
- Висока селективність до спеціалізованих гібридів соняшнику
- Широке вікно застосування (від 2 до 8 листків культури)
- Допомагає розкрити потенціал культури
- Без обмежень у сівозміні
- Висока економічна рентабельність у порівнянні іншими технологіями



- Для забезпечення максимальної селективності щодо культури **НЕ РЕКОМЕНДУЄТЬСЯ** змішувати **Експрес® Голд 75 ВГ** з грамініцидами.
- Для контролю злакових бур'янів рекомендується :
  - проводити знищення злакових бур'янів:
    - За допомогою ґрунтових гербіцидів (до сходів);
    - Або через **5-6 днів до або після внесення Експрес® Голд 75 ВГ**
- В спекотливу погоду обприскування проводити лише у вечірні та нічні години



- Не застосовуйте Експрес® Голд 75 ВГ якщо культура знаходиться в стресовому стані:
  - внаслідок посухи або перезволоження ґрунту,
  - якщо відбувається значне коливання денної і нічної температури повітря,
  - якщо соняшник знаходиться в стані стресу від нестачі поживних речовин, ушкодження заморозками, шкідниками, градом, раніше застосованих гербіцидів або за інших фізичних ушкоджень рослин.
- Не застосовуйте Експрес® Голд 75 ВГ якщо температура нижча, ніж +10°C або вище, ніж +25°C.
- Не застосовуйте Експрес® Голд 75 ВГ після великого дощу протягом щонайменше 3 днів або до часу, коли надлишок вологи не вийде з ґрунту.
- Не застосовуйте Експрес® Голд 75 ВГ в кількості понад 40 г/га за сезон.



# Контроль падалиці Експрес-стійкого соняшнику

- Для контролю падалиці **Експрес® 75 ВГ** або **Експрес® Голд 75 ВГ** стійкого соняшнику в наступних культурах сівозміни рекомендується використовувати:
- на зернових культурах:
  - **Фаместра®**. Інші гербіциди, такі як **Гранстар® Голд**, **Калібр®**, **Еллай Супер®** в бакових сумішах з гербіцидами на основі д.р. флорасулам, флуороксипір, дикамба, 2,4-Д, 2М-4Х, карфентразон, клопіралід
- на кукурудзі:
  - **Хармоні®**, **Нікіт®**, в бакових сумішах з гербіцидами на основі д.р. 2,4-Д, флорасулам, дикамба, клопіралід
- на сої:
- **Комманд®**, або д.р. бентазон





# ТЕХНОЛОГІЯ ЗАХИСТУ СОНЯШНИКУ



Данадим® Мікс 0,8-1,5 л/га

Фуфанон® 0,6-0,8 л/га

Джалентра® 0,3-0,4 л/га

Кораген® 0,15-0,175 л/га

Вантекс 0,1 л/га

Імпакт® К 0,8-1,0 л/га

Тремізія™ 0,4-0,5 л/га

Семафор®  
2,0-2,5 л/т

Пікус®  
8,0-12,0 л/т

Саксесор™  
1,5-2,0 л/га

Експрес® Голд 75 ВГ  
20-50 г/га + ПАР  
Тренд® 90 0,3 л/га

Експрес® Голд 75 ВГ 35-  
40 г/га + ПАР Тренд®  
90 0,3 л/га

Сальса® 25 г/га + ПАР  
Тренд® 90 0,3 л/га

