

Справжній мисливець
знає, що заважає

Кораген®

Інсектицид

Інноваційний інсектицид для захисту від лускокрилих шкідників на кукурудзі, яблуні, помідорах, сої, соняшнику та колорадського жука на картоплі. Відмінне рішення в антирезистентних програмах захисту та в програмах інтегрованого захисту. Висока безпека до корисної ентомофауни

Діюча речовина:

хлорантраніліпрол – 200 г/л
- належить до хімічного класу антраніламідів

Норма використання:

60-200 мл/га

Препаративна форма:

концентрат суспензії на водній основі

Реєстрація:

Кукурудза, ріпак, томати, яблуна, соняшник,
соя, виноград, картопля

Упаковка:


Пакет 1,2 та 6 мл, каністра 0,05, 0,2, 1 та 5 л

Клас токсичності 2

Термін зберігання 3 роки



Норми застосування на культурах

Культура	Норма застосування, мл/га	Шкідливий об'єкт
 Кукурудза*	125 -150	Кукурудзяний стебловий метелик, бавовникова совка
Соняшник*	150 -175	Комплекс совок, вогнівок та лучний метелик
Ріпак	150-200	Капустяна міль, білан капустяний, совка озима, совка капустяна
Яблуня	175	Яблунева плодожерка, каліфорнійська щитівка, інші лускокрилі шкідники
Томати	150 - 200	Комплекс совок
Виноградник	150-200	Гронова листокрутка
Соя	150	Акацієва вогнівка, бавовникова совка, лучний метелик
Картопля	60	Колорадський жук



Бавовникова совка



Стебловий кукурудзяний метелик

*- в тому числі і авіаметодом

Органи, на які діють доступні на ринку класи інсектицидів



Хітинові покриви

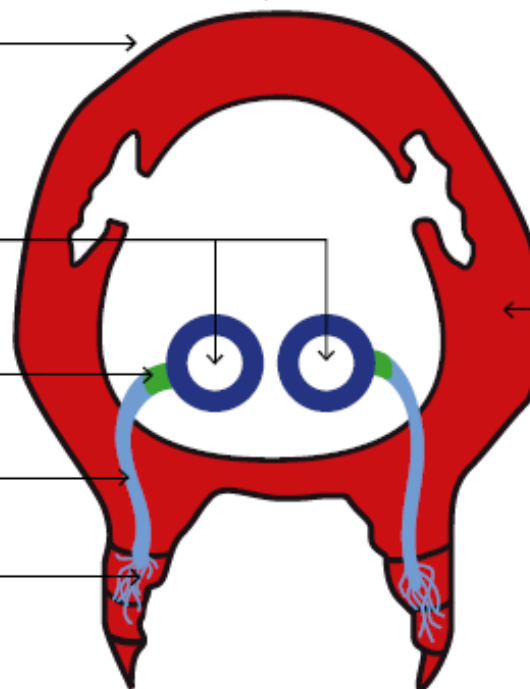
Діацилгідрини
Азадирахтин
Бензолсечовини

Нейрони збудження

Піретроїди
Індоксакарб
Карбамати
Орґанофосфати

Рухові нейрони

Неонікотиноїди
Натураліти
Циклодіни
Фіпроніл



Органи, на які діє Кораген®

М'язові волокна

Рупахурпур®

Класи інсектицидів подано відповідно до даних Комітету інсектицидної резистентності (IRAC), спеціалізована технічна група галузевої асоціації, CropLife. Ця асоціація забезпечує координування дій в галузі запобігання розвитку стійкості до інсектицидів у шкідливих комах.

Кукурудзяний стебловий метелик



Непрямий вплив - мікотоксини



Однією з головних причин ураження качанів кукурудзі фузаріозом з подальшим засміченням зерна різними видами мікотоксинів є пошкодження гусеницями стеблового метелика та бавовникової совки

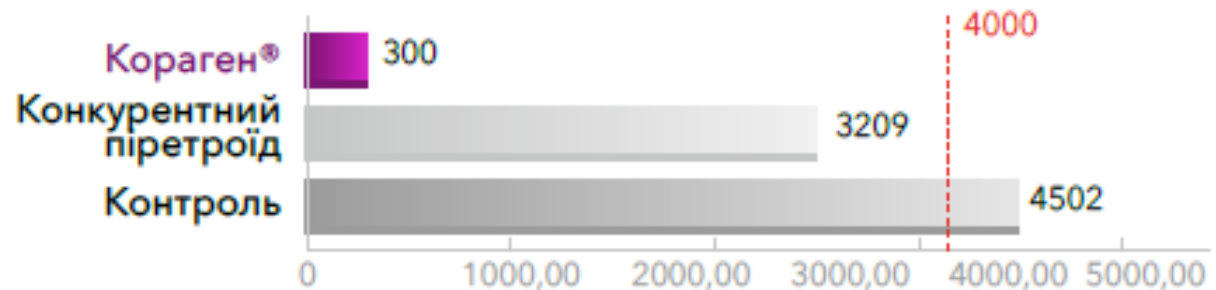
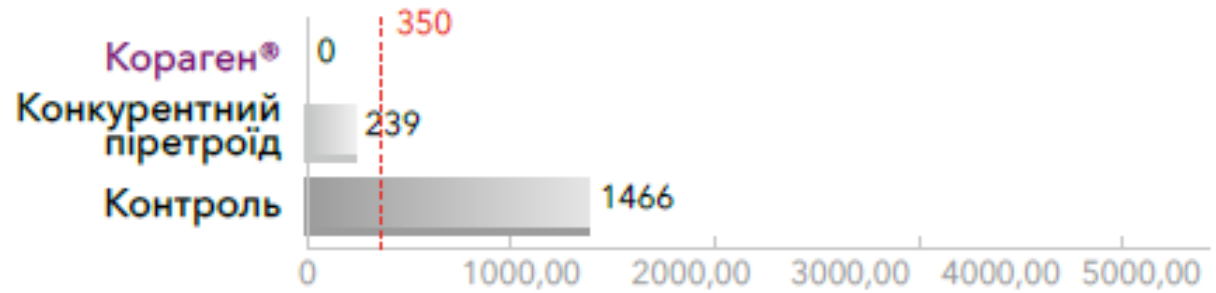
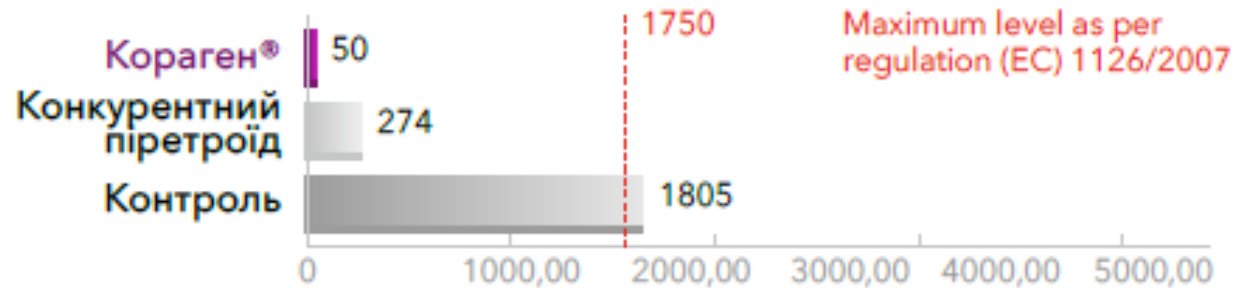
Мікотоксини негативно впливають на:

- Здоров'я людини
- Харчування тварин
- Виробництво м'яса, молока, сиру, здоров'я тварин, наприклад зменшення продуктивності

На цій проблемі постійно наголошують в Європі



Кораген® зменшує вміст спричинених фузаріозом токсинів у зерні



Source: ARVALIS, France (2006)

Кораген® – переваги застосування

1. Унікальний та новітній механізм дії
2. Овіцидна, ові-ларвіцидна та ларвіцидна дія
3. Швидка дія – відсутність пошкоджень
4. Контроль стеблового метелика та бавовникової совки - 3 тижні
5. Висока стійкість до змивання опадами



6. Стандарт безпечності для працівників та довкілля
7. Висока селективність до корисних комах (трихограми, кокцинеліди) та бджіл
8. Авіаційне та наземне внесення
9. Високо технологічний продукт

Кораген® - рекомендації застосування проти стеблового метелика

Кораген®
125 мл/га

Застосування - початок викидання волоті

Термін захисної дії 3 тижні



Початок
викидання
волоті



Початок
цвітіння



Кінець цвітіння



Молочно-
воскова
стиглість

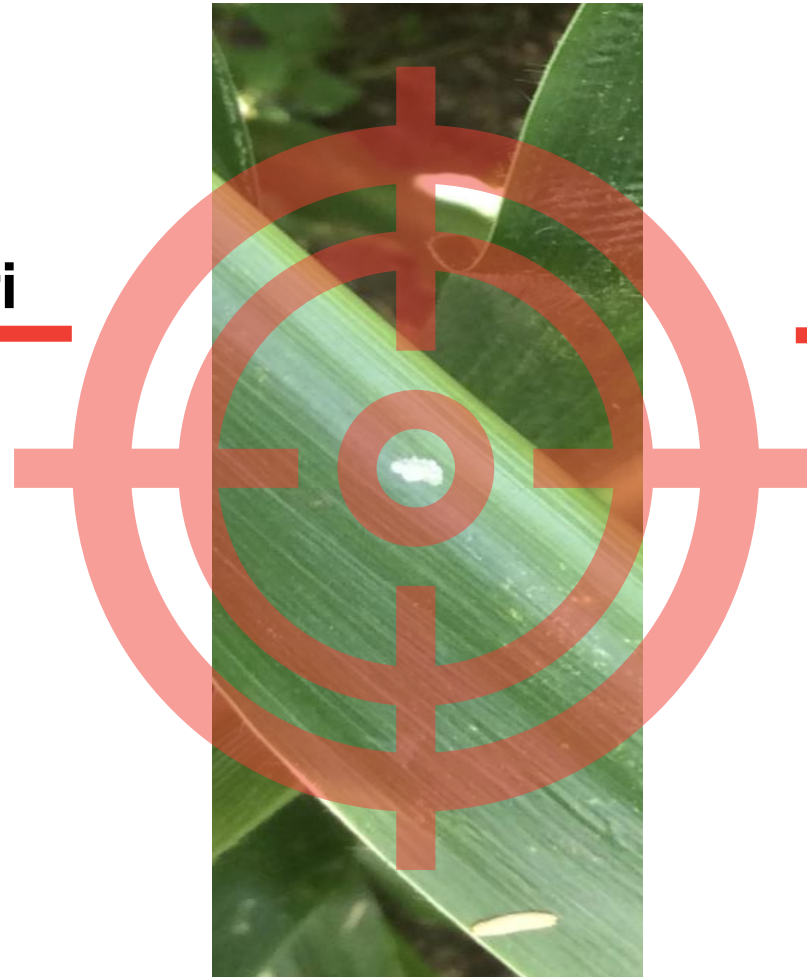


Воскова
стиглість

Стебловий метелик орієнтовний ЕПШ

**Перед
викиданням волоті**

5-7 кладок яєць
на 100 рослин



**Після
викидання волоті**

1-2 гусениці на
рослину при 10%
заселенні

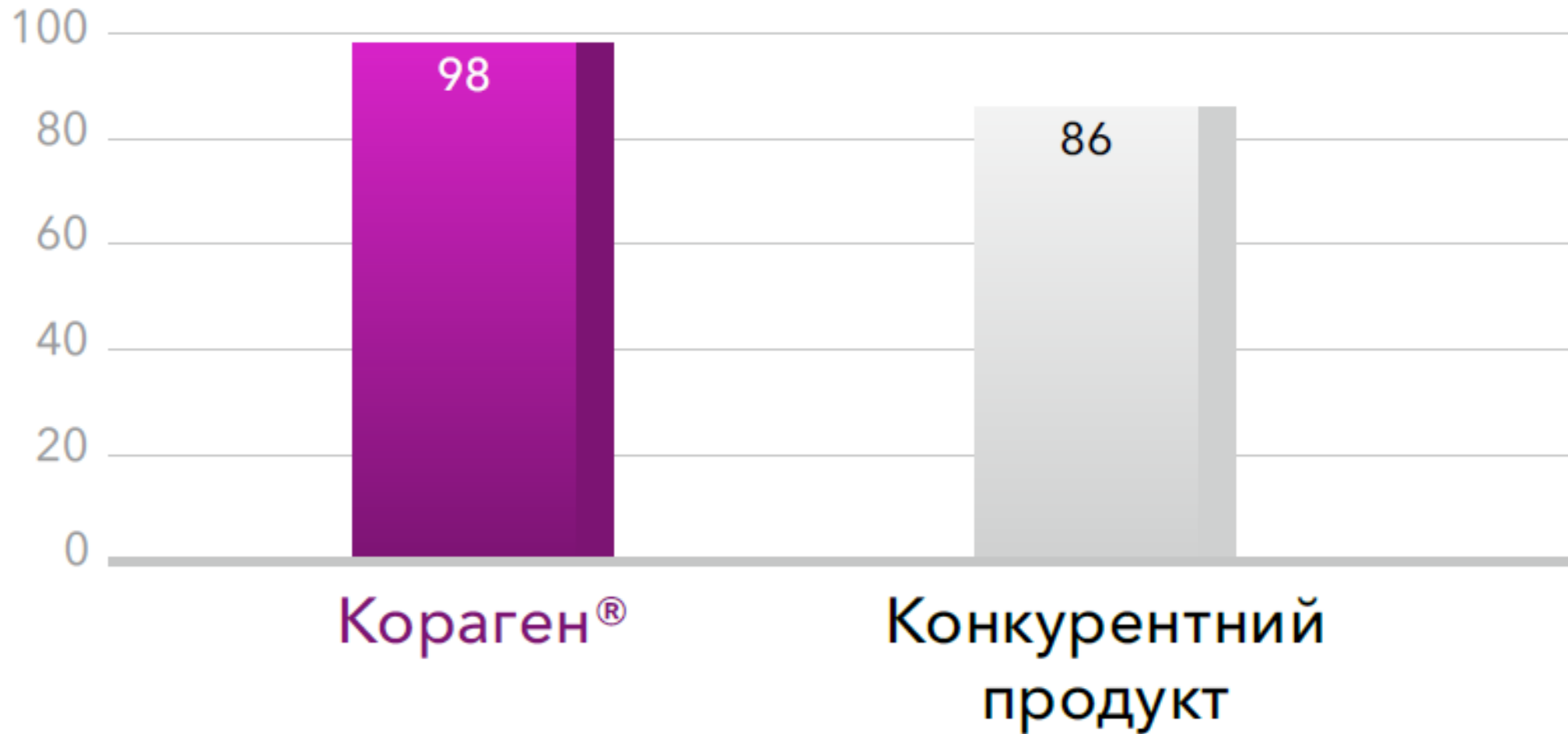
Кладка яєць шкідником

Яйця відкладаються на нижню сторону листка починаючи групами приблизно 30 яєць (одна самка може відкласти до 500 яєць)

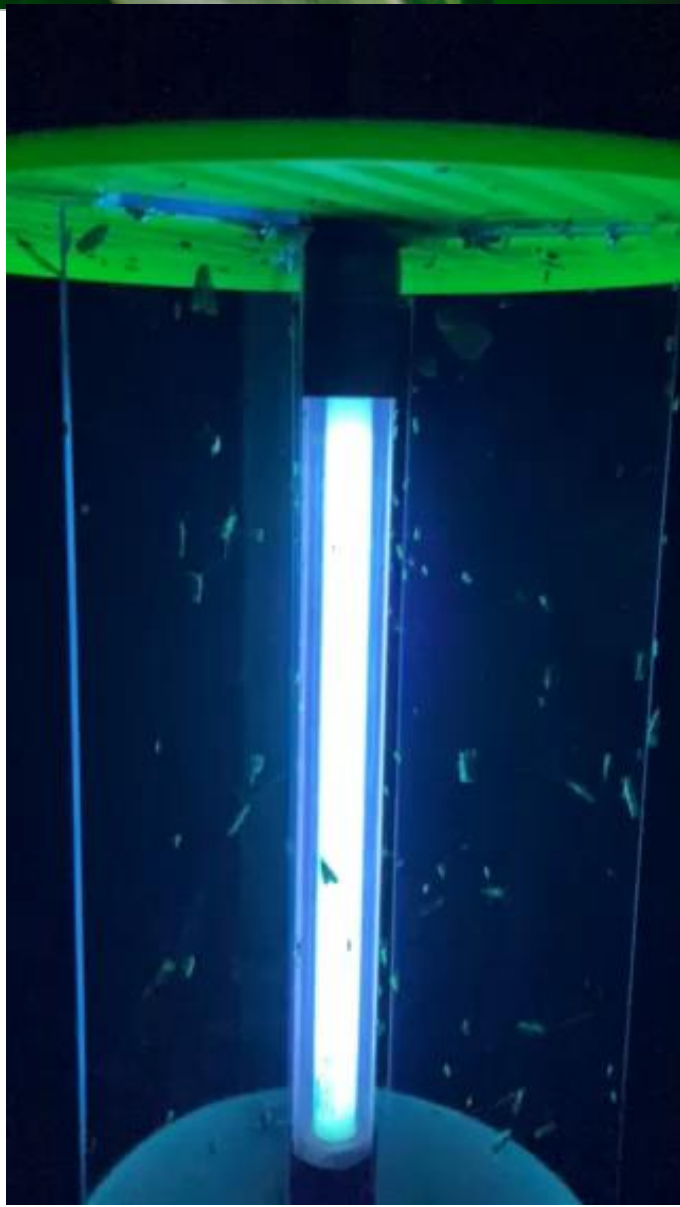


Ефективність Кораген® проти кукурудзяного стеблового метелика

Середній рівень заселеності: 37%



13 trials - Germany 2006-2010





27.06
Стебловий метелик- 7 ос.
Совки (бавовникова, гамма)- 36 ос.

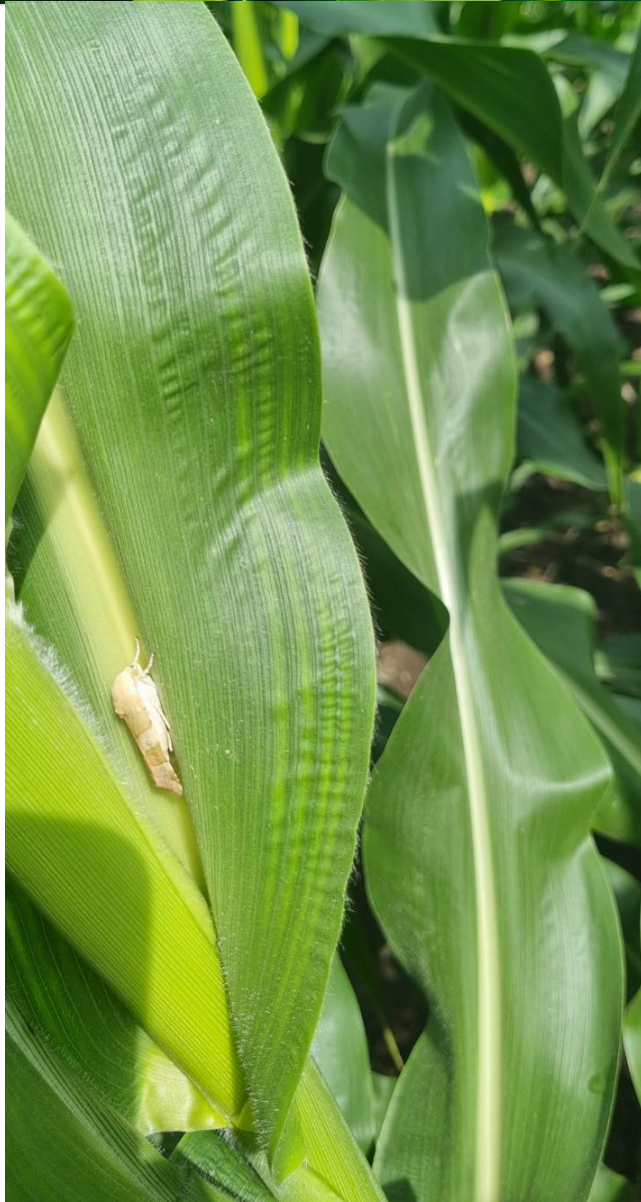


29.06
Стебловий метелик- 28 ос.
Совки (бавовникова, гамма)- 69 ос.

Черкаська обл., Золотоніський район, 09.07.2021

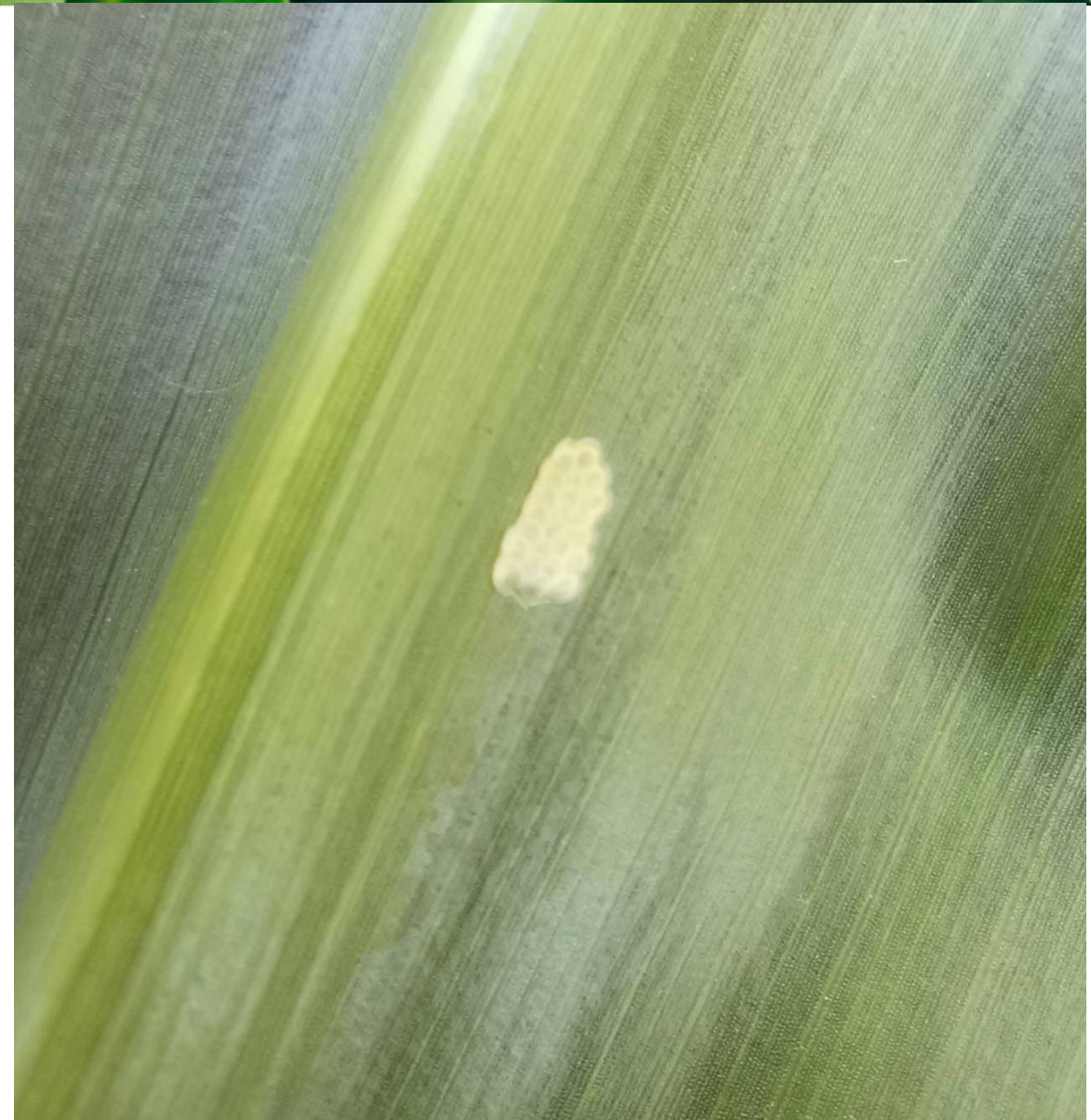


Вінницька обл., Тиврівський р-н, 05.07.2021





Черкаська обл., Золотоніський район, 09.07.2021



Різні фази розвитку пристуні на посівах одночасно



Бавовникова совка (*Helicoverpa armigera*)



♀



♂



© Oriov V.N.

Бавовникова совка (*Helicoverpa armigera*)

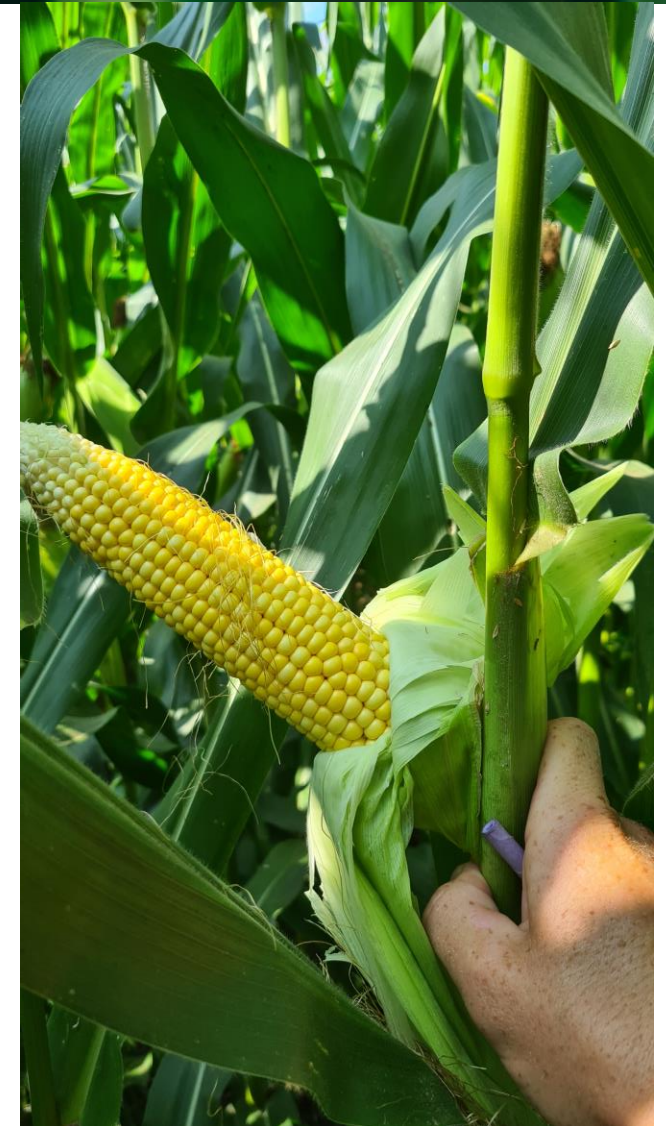


Сумська обл, Роменський район, 08.07.2021





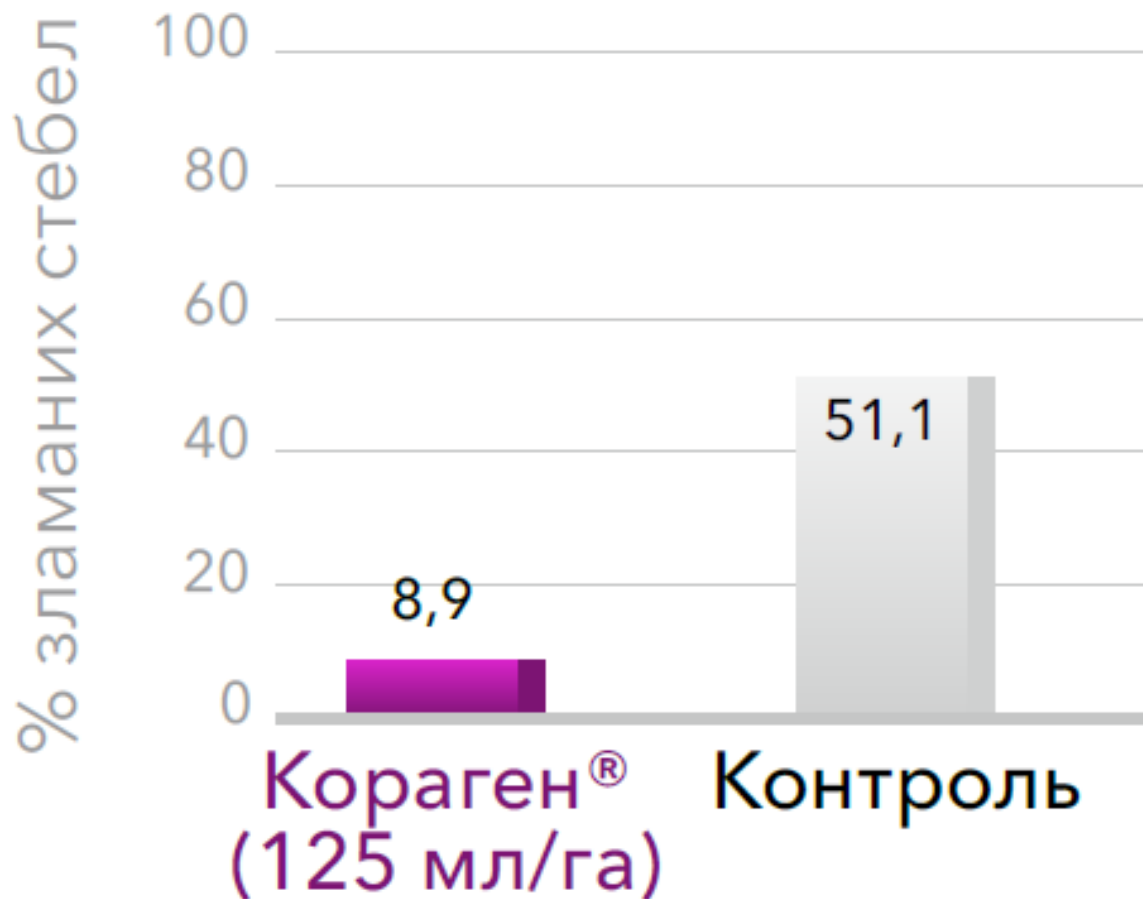
Контроль 21.08.2021р- 20 днів після застосування



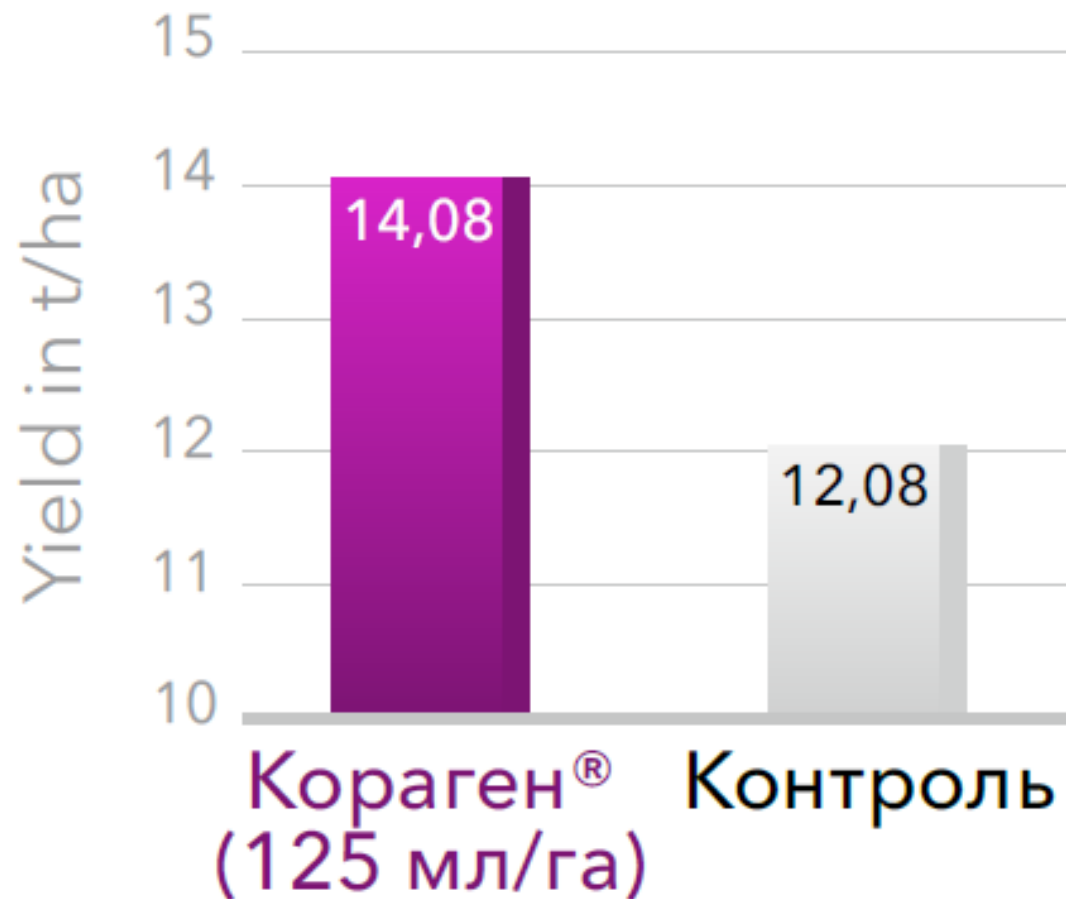
Кораген® 150 мл/га 21.08.2021р- 20 днів після застосування

Рівень збереженої урожайності при застосуванні

+ 42% стебел збережено



+ 16% збереженої урожайності



Source: France 2012

Рекомендації застосування для захисту від бавовникової совки

Кораген®
150 мл/га

Період застосування - початок цвітіння кукурудзи

Термін захисної дії 3 тижні



Початок викидання волоті



Початок цвітіння



Кінець цвітіння



Молочно-воскова стиглість



Воскова стиглість

Рекомендації для захисту ріпаку

Кораген®

200 мл/га- комплекс лускокрилих шкідників*



*Найбільш шкідливі- капустиана міль, підгризаючі совки, капустиана совка, білан капустианий та ріпний

Одна з важливих переваг інсектициду Кораген®

Переваги на сої

- ✎ При запиленні сої бджолами відмічається збільшення кількості стручків
- ✎ Врожай насіння із запиленням бджолами підвищується на 30-50%.

Переваги на соняшнику

- ☀ При запиленні бджолами кількість розвинених насіння складає в соняшнику 87—93%, без запилення — 76—78%
- ☀ Врожай зерна соняшнику із запиленням бджолами підвищується на 15—20%.



Без шкідливого впливу на ключових представників ентомофауни



Золотоочки



Кокцинеліди



Хижі клопи



Хижі кліщі



Трихограми



Паразитуючі оси



Бджоли

Переваги ентомофага

Одне доросле сонечко знищує 30 попелиць/добу



1:30



Одна личинка щодня з'їдає до 40 попелиць



1:40



Ефект Кораген® на Trichogramma brassicae

% уражених паразитом
яєць стеблового метелика



Lab study - France 2010

Шукайте детальну інформацію на нашому сайті

www.fmc.com.ua

та завантажуйте електронний каталог FMC



**Повне портфоліо компанії
завжди під рукою**

*Завантажуйте та будьте
постійно на зв'язку з нами!*

