

ҐРУНТОВИЙ ГЕРБИЦИД САКСЕССОР™ -
ЗАПОРУКА УСПІШНОЇ БОРОТЬБИ З БУР'ЯНАМИ

Опис препарату Саксессор™

Діюча речовина:

петоксамід – 600 г/л

Препаративна форма:

концентрат емульсії

Норма використання:

1,5- 2,0 л/га

Хімічний клас:

хлорацетаміди

Пакування каністра:

5 та 10л

Клас токсичності:

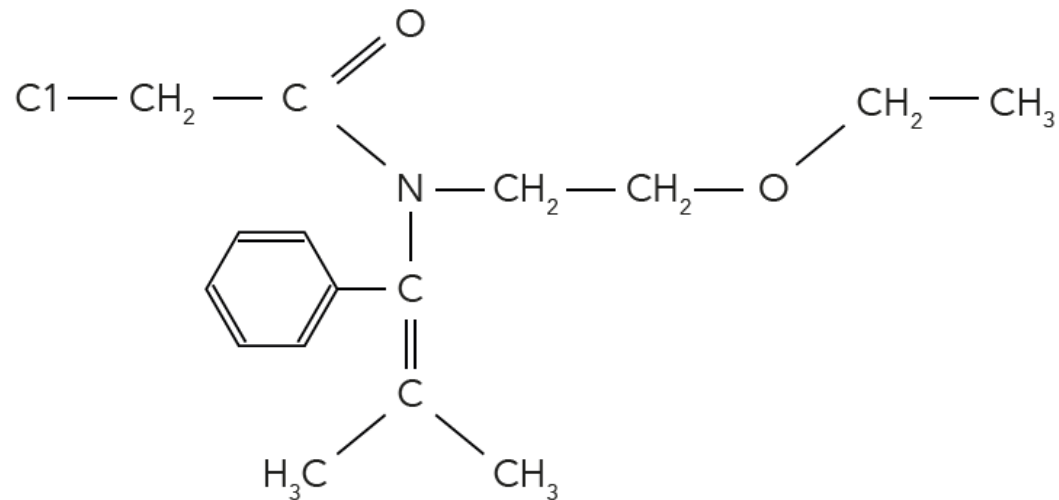
2

Термін зберігання:

2 роки

Регламенти застосування Саксесор™

Культура	Норма витрати препарату	Спектр дії	Спосіб та строки застосування	Кратність обробок
Кукурудза на зерно (окрім цукрової та ділянок гібридизації)	1,5- 2,0 л/га	Одно- та дводольні бур'яни	1) ґрунтово- після посіву до появи сходів кукурудзи 2) ранньопіслясходово в фази 2- 4 листки кукурудзи включно	1
Ріпак	1,5- 2,0 л/га	Одно- та дводольні бур'яни	1) ґрунтово- після посіву до появи сходів ріпаку 2) ранньопіслясходово до фази 4 справжні листки ріпаку включно	1
Соняшник	1,5- 2,0 л/га	Одно- та дводольні бур'яни	ґрунтово- після посіву до появи сходів	1



- Ґрунтовий гербіцид Саксесор™ 600 містить петоксамід- абсолютно нову на ринку України діючу речовину групи хлорацетамідів від компанії FMC.
- Після поглинання діючої речовини через коріння, гіпокотиль і сім'ядолі він пригнічує біосинтез ліпідів у бур'янах.
- Саксесор™ 600 добре працює проти видів проса, таких як куряче просо, видів ромашки, лободи та низки інших бур'янів

Нова на ринку діюча речовина – петоксамід, дозволена в ЄС

Гнучкий у фазах застосування- на ріпаку та кукурудзі може використовуватись до, та ранньопіслясходою, сумісний з іншими гербіцидами

Тривала захисна дія до 6 тижнів попереджає проростання одно та дводольних бур'янів. Не потребує заробки в ґрунт

Інструмент в боротьбі з резистентними популяціями бур'янів на низці культур

Спектр контрольованих бур'янів

Амброзія полинолиста	+++	Мак польовий	+++
Вероніка персидська	+++	Мак дикий	++
Вівсюг звичайний	++	Метлюг звичайний	+++
Воловик польовий	+++	Мишій, види	+++
Галінсога дрібноквіткова	+++	Незабудка польова	++
Герань маленька	+++	Нетреба звичайна	+++
Герань розсічена	+++	Осот городній	+++
Гібіск трійчастий	+++	Осот рожевий	+++
Гірчак березкоподібний	++	Пальчатка	+++
Гірчиця польова	+++	Паслін чорний	+++
Горошок мишачий	+++	Підмаренник чіпкий	++
Грицики звичайні	++	Роман польовий	+++
Гірчак шорсткий	++	Ромашка види	+++
Дурман звичайний	++	Рутка лікарська	+++
Жовтозілля звичайне	+++	Сорго алепське	+++
Зірочник середній	+++	Спориш звичайний	++
Канатник Теофраста	++	Талабан польовий	++
Кропива глуха	++	Тонконіг звичайний	+++
Куряче просо	+++	Фіалка польова	++
Курячі очка польові	+++	Щириця жминдовидна	++
Лептохлоа різноманітна	+++	Щириця розлога, звичайна	++
Лобода біла	++	Щириця, види	+++

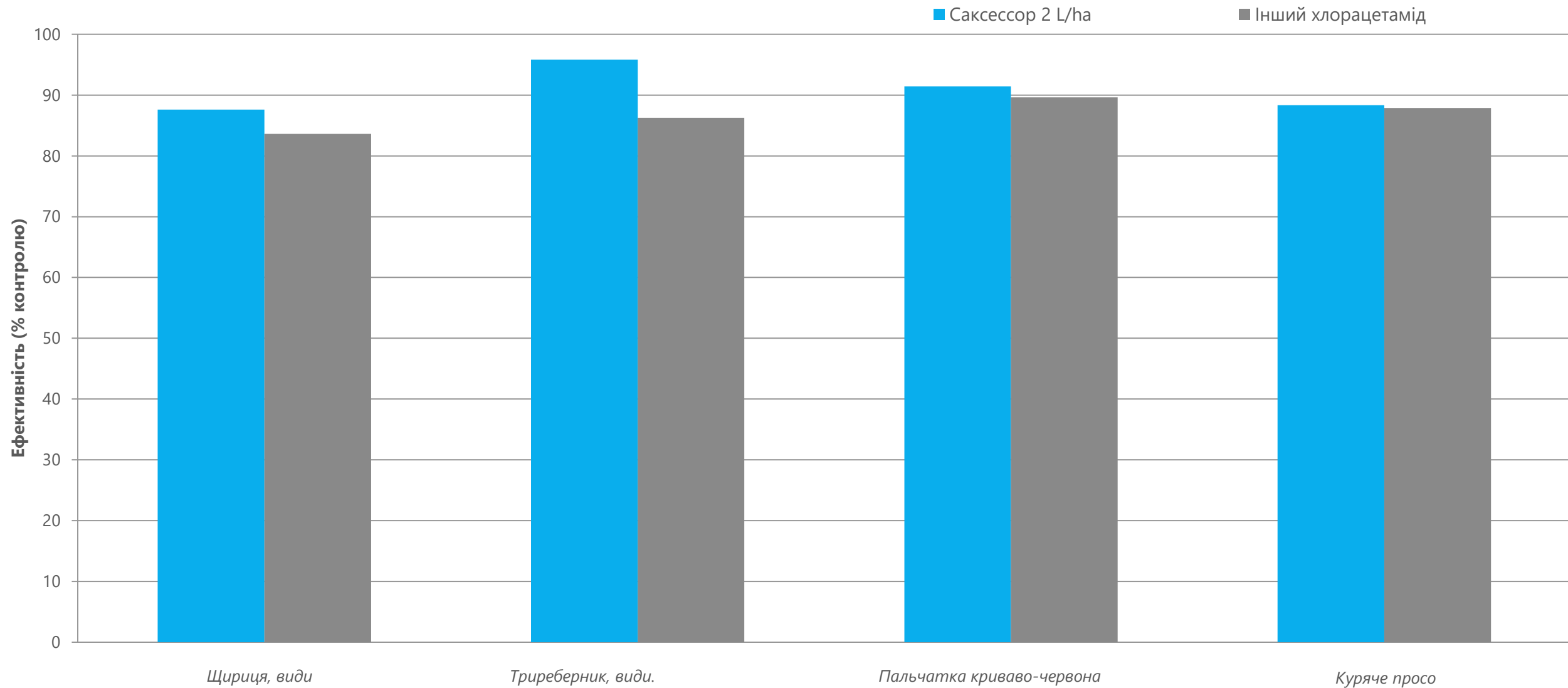


Високочутливі та чутливі види

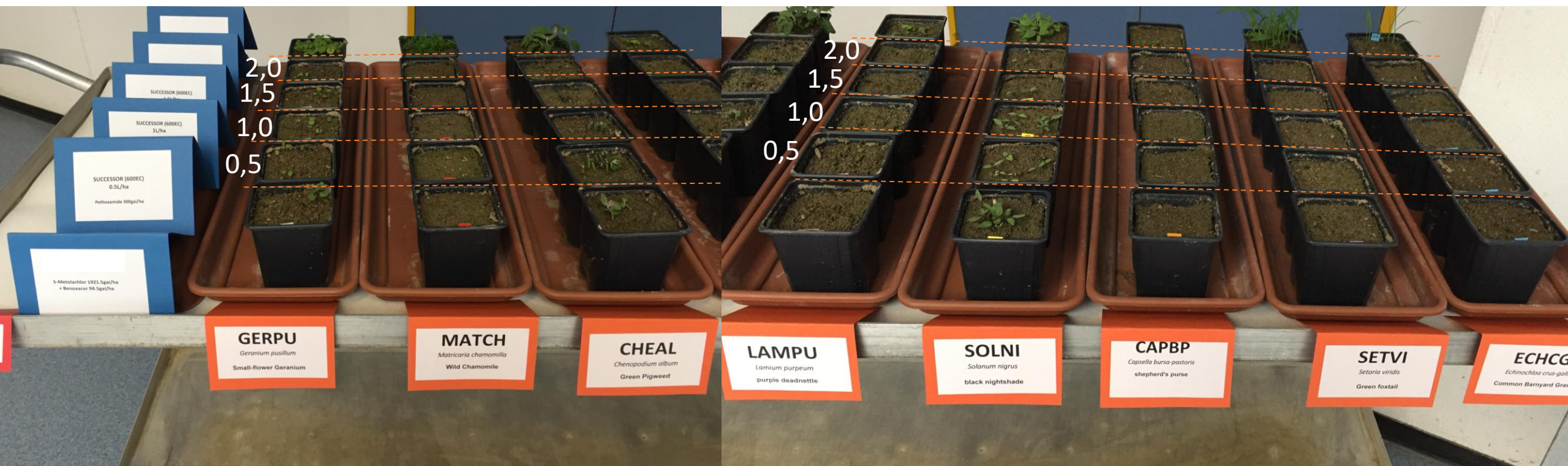


Середньочутливі види

Ефективність проти ключових бур'янів



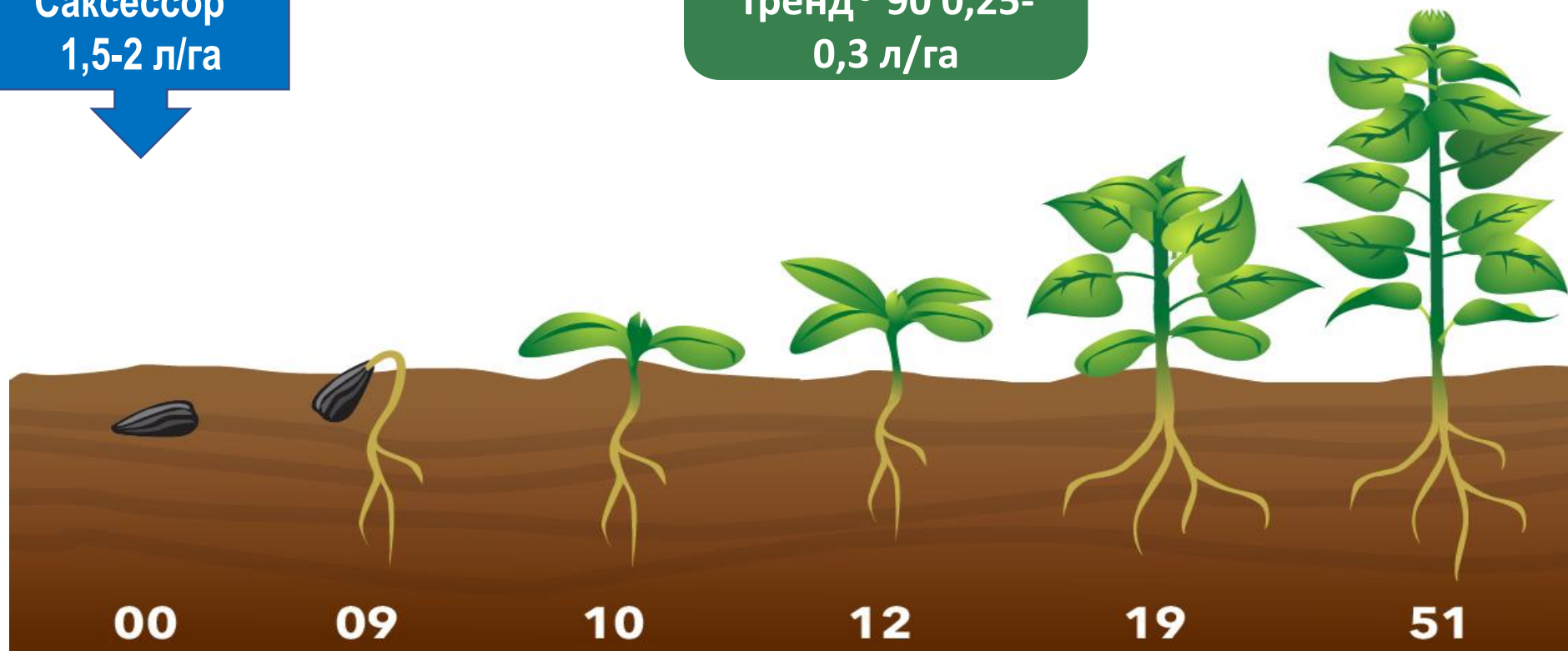
Порівняння ефективності з S-метолахлором



Система захисту соняшнику Експрес™

Саксесор™
1,5-2 л/га

Експрес™ 75 ВГ 40-
50 г/га + ПАР
Тренд® 90 0,25-
0,3 л/га



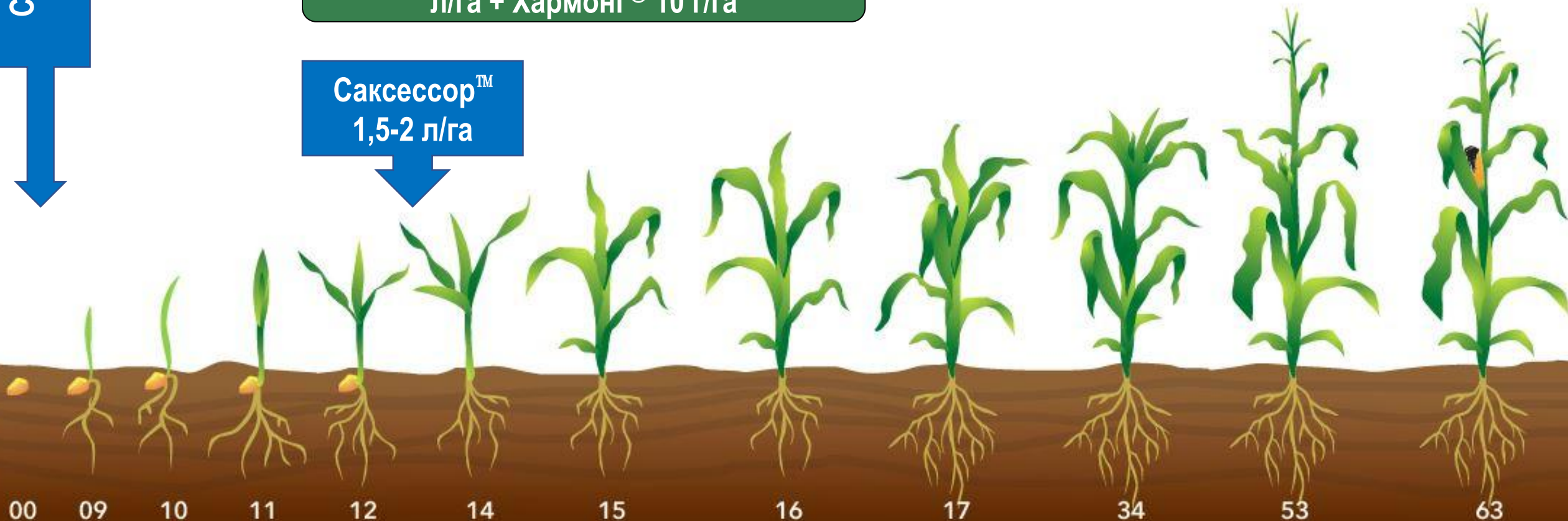
у технологіях захисту кукурудзи

Гербіцид Саксесор™ необхідно застосовувати до сходів кукурудзи або після сходів в фазу 2-4 листки. Фаза розвитку бур'янів є ключовою для визначення часу застосування. Оптимальна ефективність найкраще досягається шляхом застосування до або під час сходів бур'янів.

Саксесор™
1,5-2 л/га

Нікіт® 0,16-0,2 л/га + ПАР Тренд® 90 0,3 л/га + Хармоні® 10 г/га

Саксесор™
1,5-2 л/га



Ефективність використання Саксесор™ Післясходово на кукурудзі (25 DAT)



Ефективність використання Саксесор™

Післясходово на кукурудзі (25 DAT)



Саксесор™ на озимому ріпаку

Програма максимального захисту

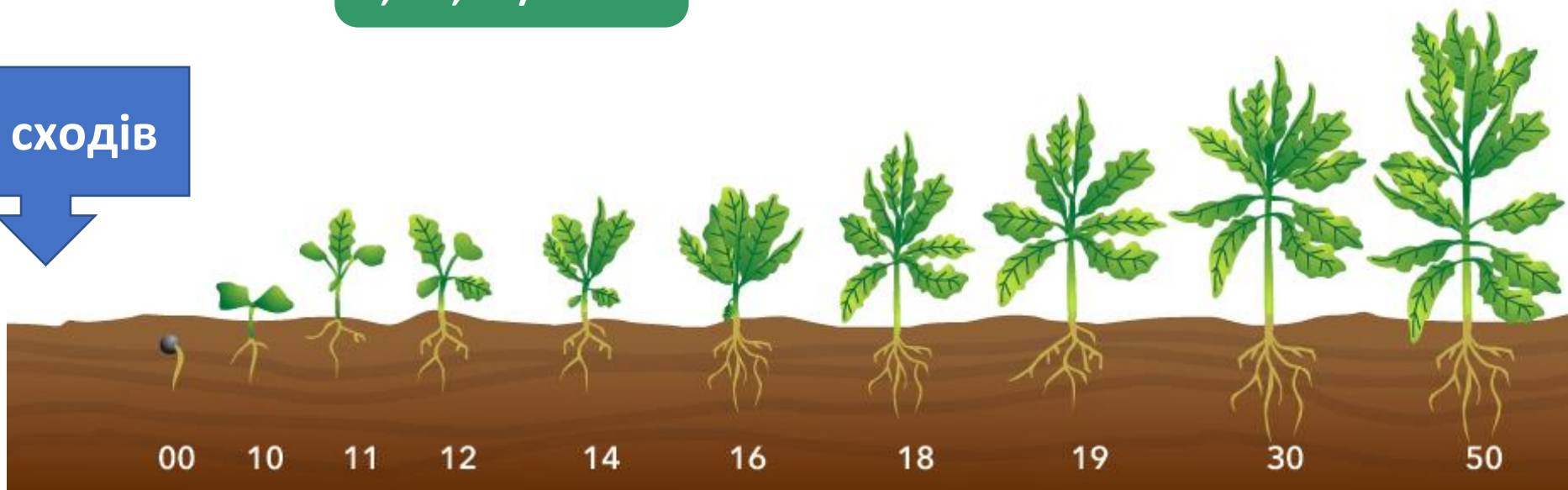
Сальса® 25 г/га + ПАР Тренд® 90 0,3 л/га + клопіралід+амінопіралід+піклорам 0,3 л/га



Комманд® 0,2 л/га
Саксесор™ 1,5-2,0 л/га

Саксесор™
1,5-2,0 л/га

До сходів





Комманд®
0,2 л/га

- Підмареник чіпкий
- Грицики звичайні
- Роман польовий
- Талабан польовий
- Зірочник середній
- Ромашка, види
- Сухоребрик, види
- Волошка синя
- Вероніка персидська
- Вероніка плющелиста



Саксесор™
2,0 л/га

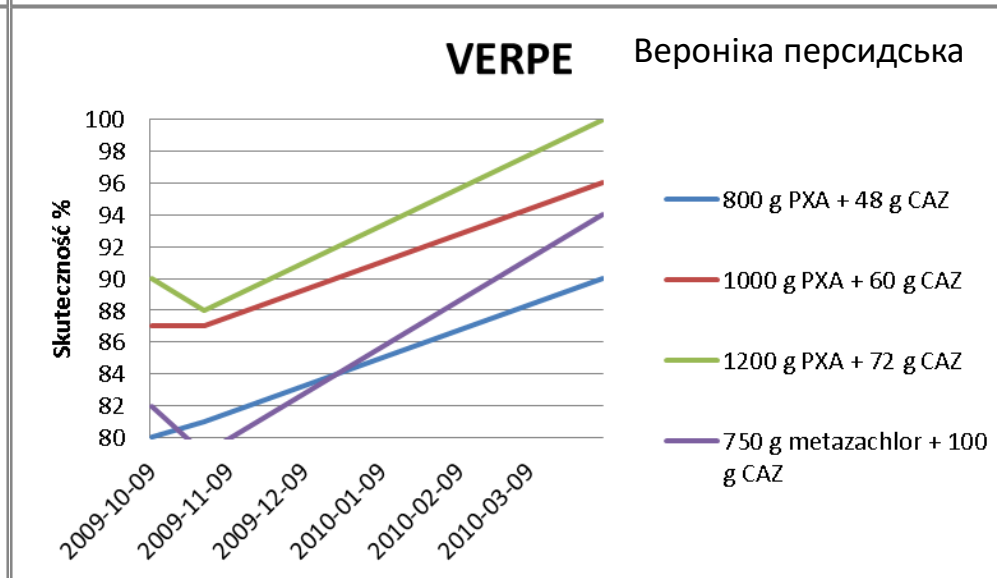
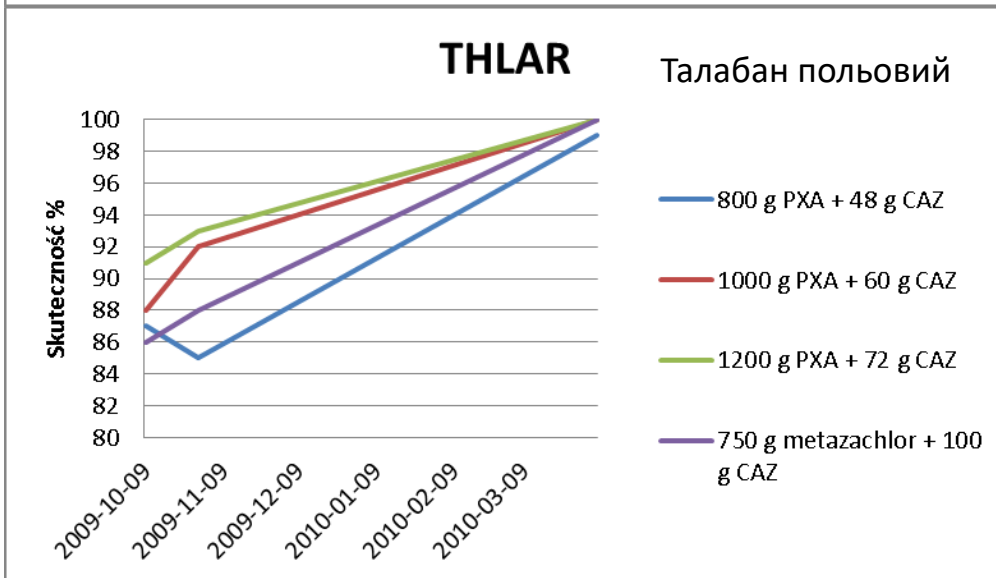
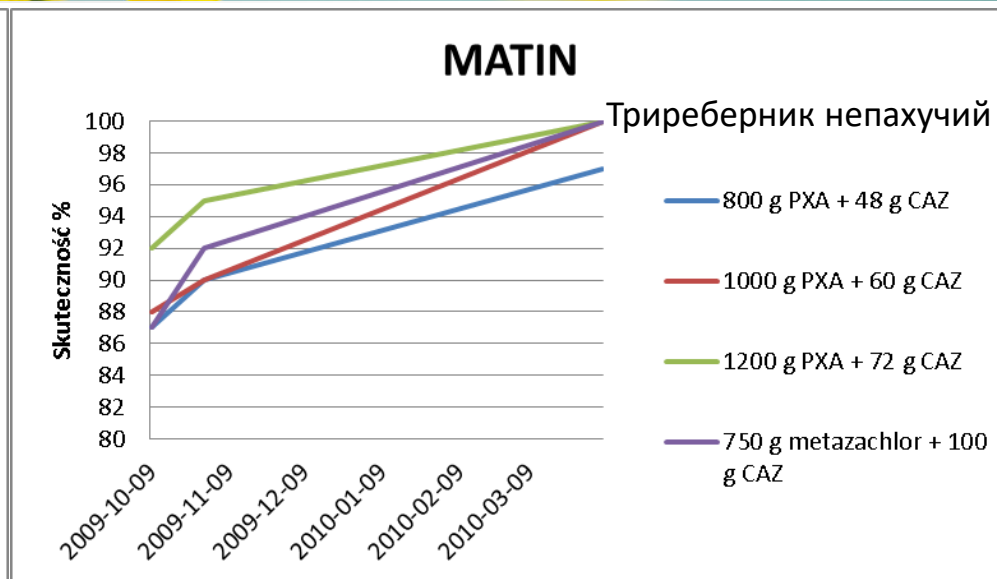
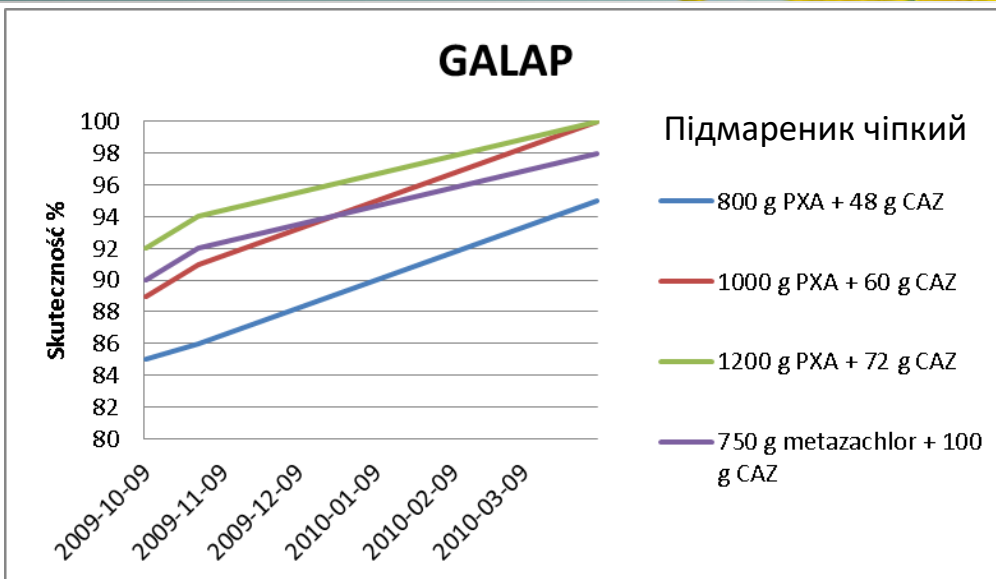
- Мак, види
- Підмареник чіпкий
- Грицики звичайні
- Ромашка польова
- Кучерявець Софії
- Фіалка, види
- Роман польовий
- Зірочник середній
- Гірчиця польова
- Волошка синя
- Вероніка персидська
- Вероніка плющелиста
- Рутка лікарська
- Герань, види



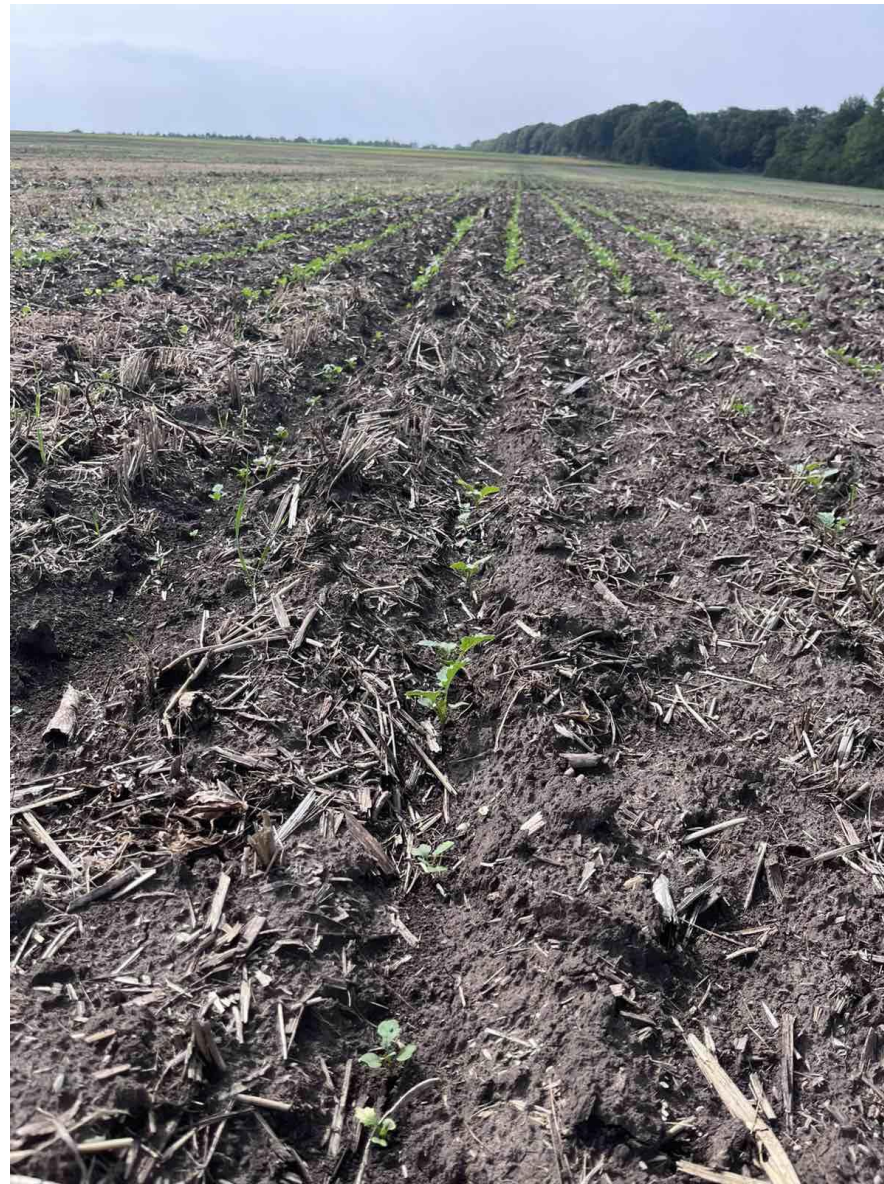
Розширений спектр дії
Ефективний захист суміші

- Підмареник чіпкий
- Мак, види
- Грицики звичайні
- Роман польовий
- Ромашка польова
- Талабан польовий
- Зірочник середній
- Кучерявець Софії
- Фіалка, види
- Сухоребрик, види
- Волошка синя
- Гірчиця польова
- Вероніка персидська
- Вероніка плющелиста
- Рутка лікарська

Порівняння ефективності бакової суміші з Комманд®



Дія суміші Комманд[®] 0,2 л/га+ Саксесор[™] 2,0 л/га 14 DAT,
Полтавщина



Дія суміші Комманд® 0,2 л/га+ Саксесор™ 2,0 л/га,

Реактивація після проходження опадів



Рекомендації щодо використання Саксесор™

- Бур'яни, які вже проросли, контролюються до стадії сім'ядолей (макс. стадія 2 листків), бур'яни, які проростають пізніше, утримуються залишковим ефектом, який триває до 6 тижнів.
- Саксесор™ ефективний як проти однодольних злакових, так і проти різноманітних дводольних бур'янів.
- Основними вимогами для якісної роботи препарату є достатня вологість ґрунту та добре підготовлений ґрунт.
- Велика кількість пожнивних залишків, які залишаються на поверхні, мають негативний вплив на ефективність.
- При обприскуванні в умовах низької вологості ґрунту, гербіцид має здатність реактивуватися, якщо опади пройшли на протязі 14 днів після застосування.
- Рекомендовані гербіциди- партнери: кукурудза- мезотріон або тербутилазин, соняшник- тербутилазин або прометрин

FMC ТЕХНОЛОГІЯ ЗАХИСТУ ОЗИМОГО РІПАКА

Вантекс 0,04-0,06 л/га

Кораген® 0,2 л/га

Тремзія™ 0,4-0,5 л/га

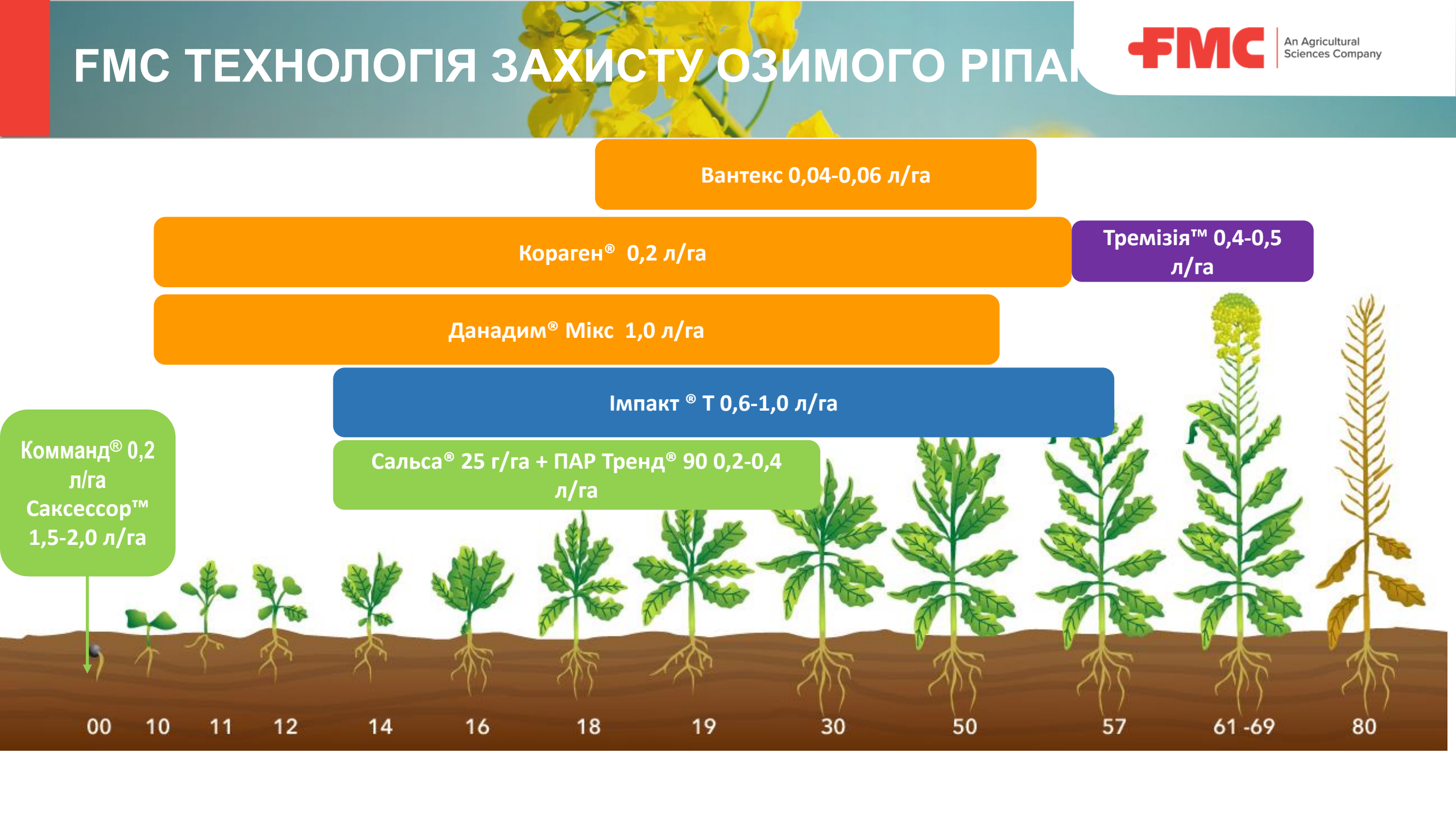
Данадим® Мікс 1,0 л/га

Імпакт® Т 0,6-1,0 л/га

Комманд® 0,2 л/га
Саксесор™ 1,5-2,0 л/га

Сальса® 25 г/га + ПАР Тренд® 90 0,2-0,4 л/га

00 10 11 12 14 16 18 19 30 50 57 61-69 80





ТЕХНОЛОГІЯ ЗАХИСТУ СОНЯШНИКУ



Данадим® Мікс 0,8-1,5 л/га

Фуфанон® 0,6-0,8 л/га

Джалентра® 0,3-0,4 л/га

Кораген® 0,15-0,175 л/га

Вантекс® 0,1 л/га

Імпакт® К 0,8-1,0 л/га

Тремізія™ 0,4-0,5 л/га

Семафор®
2,0-2,5 л/т

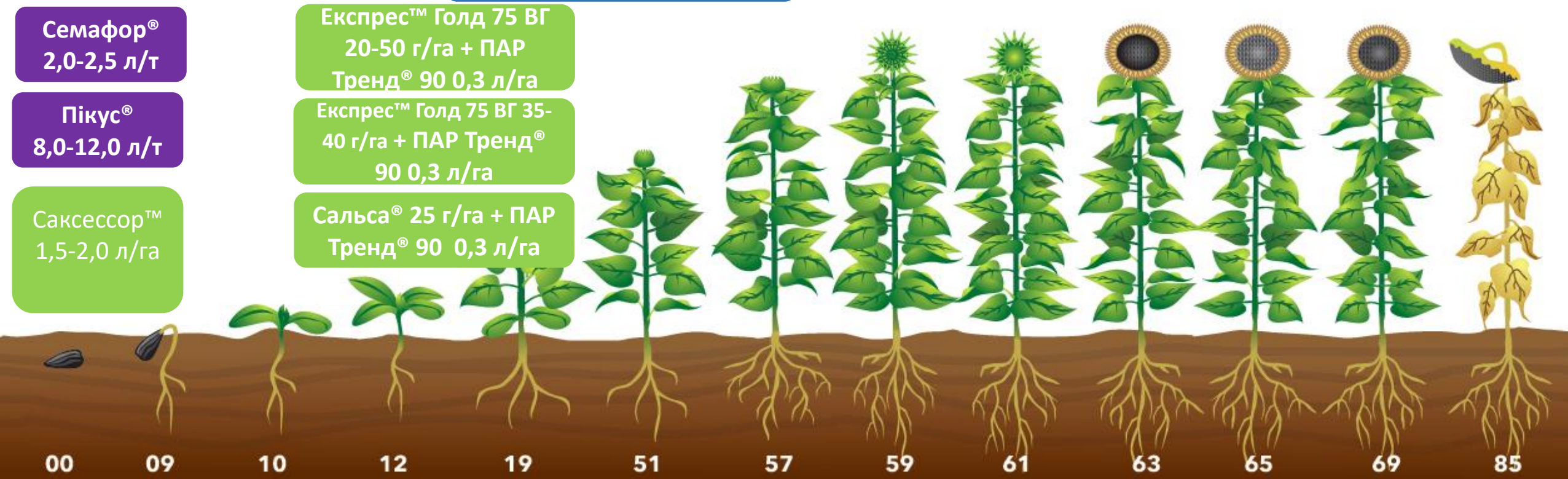
Пікус®
8,0-12,0 л/т

Саксесор™
1,5-2,0 л/га

Експрес™ Голд 75 ВГ
20-50 г/га + ПАР
Тренд® 90 0,3 л/га

Експрес™ Голд 75 ВГ 35-
40 г/га + ПАР Тренд®
90 0,3 л/га

Сальса® 25 г/га + ПАР
Тренд® 90 0,3 л/га



00

09

10

12

19

51

57

59

61

63

65

69

85

FMC ТЕХНОЛОГІЯ ЗАХИСТУ КУКУРУДЗИ

Саксесор™
1,5-2,0 л/га

Брігед™
3RIVE 3D®
0,6-1,2 л/га

Семафор®
2,0-2,5 л/т

Пікус®
5,0-9,0 л/т

Вантекс® 0,15 л/га

Данадим® Мікс 0,8-1,5 л/га

Нікіт® 0,16-0,2 л/га + ПАР Тренд® 0,25-0,3 л/га

Хармоні® 10 г/га +
ПАР Тренд® 0,25-0,3 л/га

Джалентра™ 0,2-0,3 л/га

Вантакор™ 0,035-0,05 л/га

Кораген® 0,12-0,15 л/га

Авант™ 0,2-0,25 л/га

00

09

10

11

12

14

15

16

17

34

53

63



Шукайте детальну інформацію на нашому сайті

www.fmc.com.ua

та завантажуйте електронний каталог FMC



Повне портфоліо компанії
завжди під рукою

Завантажуйте та будьте
постійно на зв'язку з нами!

