

Коли у бур'янів
"зв'язані руки"

Фаместра®

Гербіцид

Комбінований післясходовий гербіцид для ефективного контролю широкого спектру двосім'ядольних бур'янів, зокрема всіх видів падалиці соняшнику та традиційної падалиці ріпаку, підмаренника чіпкого, видів осотів

ОПИС ПРЕПАРАТУ Фаместра® :

Діючі речовини:

Трибенурон-метил 600 г/кг
Флорасулам 200 г/кг

Норма використання:

20 - 30 г/га

Препаративна форма:

Водорозчинні гранули (в.г.)

Реєстрація:

Пшениця
Ячмінь

Упаковка: Пластмасова банка 250 г

| Культура | Норми витрати препарату | Спектр дії | Спосіб та строки застосування | Кратність обробок |
|----------------------------|--|--|---|-------------------|
| Пшениця, Ячмінь | 20-25 г/га + ПАР Тренд® 900,25-0,3 кг/га | Однорічні та багаторічні дводольні (у фазі 2-6 листків) | Обприскування культури від фази 2- 3 листків прапорцевий листок. | 1 за сезон |
| Пшениця, Ячмінь | 25- 30 + ПАР Тренд® 900,25-0,3 кг/га | Однорічні та багаторічні дводольні (у фазі роzetки)+підмаренник чіпкий | | |

Норма витрати робочого розчину- 200-300 л/га

- Діючі речовини гербіцидів **Фаместра®** належать до групи АЛС інгібіторів:
 - **Флорасулам**- триазолпіримідини, група В2 за FRAC;
 - **Трибенурон-метил**- сульфонілсечовини, група В2 за FRAC;
- Проникаючи в бур'ян, діючі речовини **Фаместра®** легко поглинаються та переносяться як по ксилемі, так і по флоемі до місць дії в точках росту. Вони пригнічують ацетолактатсинтазу- ключовий фермент в синтезі амінокислот з розгалуженим ланцюгом- ізолейцину, лейцину та валіну. Клітини бур'янів у точках росту втрачають можливість до поділу, внаслідок чого припиняється ріст бур'янів і вони не створюють конкуренцію культурній рослині
- Видимі симптоми з'являються через 3-4 днів після внесення гербіциду, а повна загибель бур'янів настає через 15-25 днів

- Краще рішення для боротьби з **падалицею ріпаку, соняшнику ІМІ та стійкого до Експрес™ 75 ВГ, підмареннику чіпкого**
- Контроль **широкого спектру дводольних бур'янів**, види осотів включно.
- Контроль **інших проблемних бур'янів** на ранніх фазах розвитку– фіалки польової, сокирок польових, рутки лікарської і ін.
- Висока біологічна ефективність проти бур'янів, стійких до 2,4Д та МЦПА.
- Висока **селективність** до культурних рослин. **Широке технологічне вікно** у строках застосування. Можливість застосування у широкому діапазоні температур повітря і вологості. Застосування у всіх типах сівозмін без обмежень.
- Низька норма витрати препарату на гектар.

Зосереджений на чистоті посівів!

Трибенурон
-метил

+

Флорасулам

=

Фаместра®

Осот, види

Кульбаба лікарська

Щавель, види

Лобода біла

Волошка, види

Фіалка, види

Ромашка, види

Мак, види

Падалиця соняшнику,
у т.ч. Express, Clearfield

Підмаренник чіпкий

Лобода біла

Волошка, види

Фіалка, види

Ромашка, види

Мак, види

Падалиця соняшнику,
у т.ч. Express, Clearfield

Осот, види

Підмаренник чіпкий

Лобода біла

Ромашка, види

Мак, види

Кульбаба лікарська

Щавель, види

Волошка, види

Фіалка, види

СПЕКТР ДІЇ

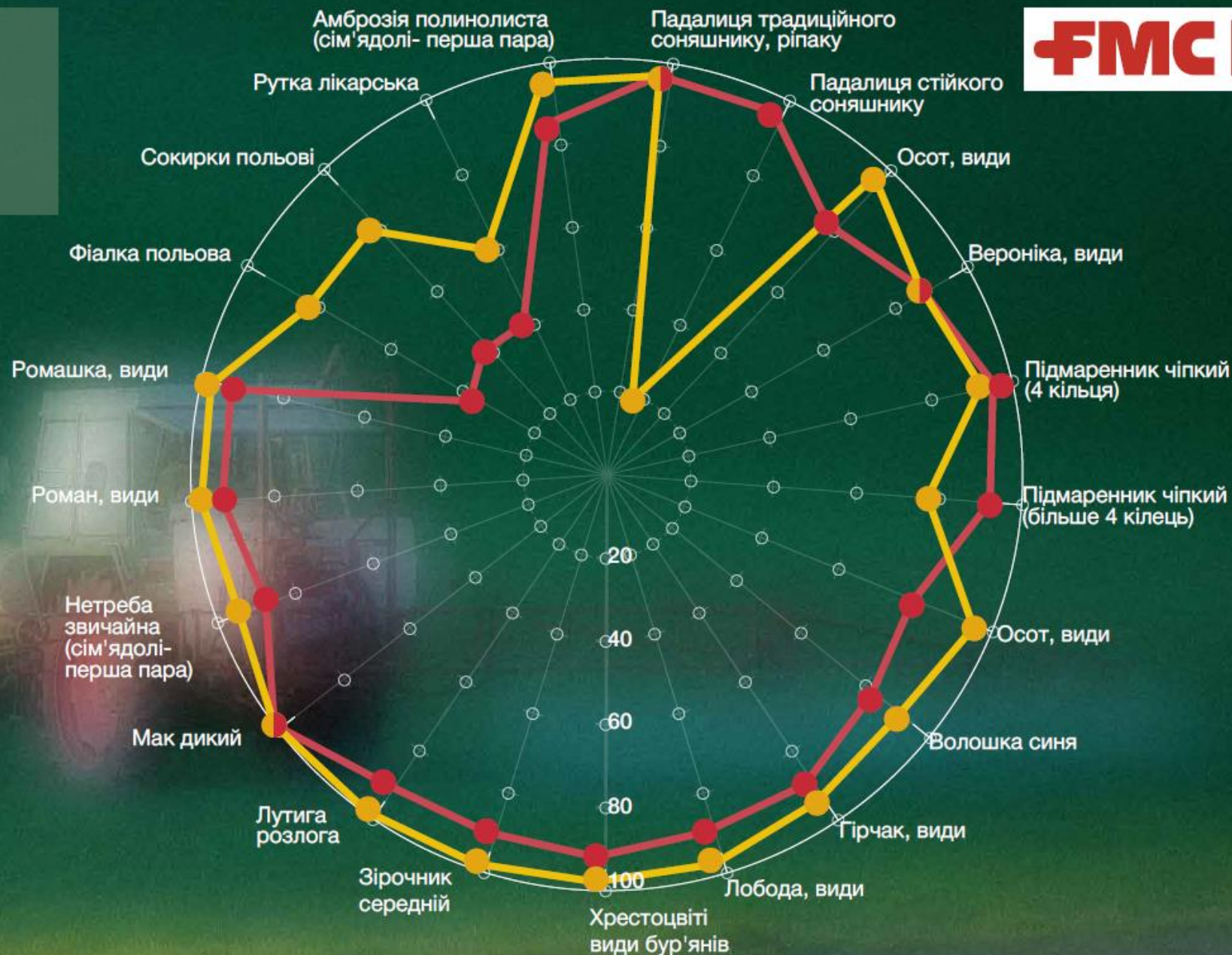
| | | |
|--------------------------|------------------------|---------------------|
| Амброзія (види) | Волошка синя | Грицики звичайні |
| Грабельки звичайні | Зірочник середній | Підмареник чіпкий |
| Болиголов плямистий | Золотарник канадський | Соняшник (падалиця) |
| Осот польовий (рожевий) | Канатник Теофраста | Портулак городній |
| Празелень звичайна | Капуста польова | Жабрій звичайний |
| Горошок шорсткий | Хрінниця (види) | Пупавка (види) |
| Горобейник лікарський | Кропива жалка | Ріпак (падалиця) |
| Галінсога дрібноквіткова | Кислиця види | Редька дика |
| Гірчак почечуйний | Конюшина перевернута | Ромашка (види) |
| Гірчак шорсткий | Жовтозілля звичайне | Ромашка непахуча |
| Гірчиця польова | Кукіль звичайний | Рижій дикий |
| Гірчиця чорна | Кохія вінична | Смілка звичайна |
| Журавець розсічений | Латук татарський | Шпергель польовий |
| Герань мя'ка | Льонок звичайний | Хориспора ніжна |
| Гірчак берізковидний | Жовтець(види) | Хризантема посівна |
| Сухоребрик лікарський | Лобода біла | Чина (види) |
| Сухоребрик Льозеля | Мак самосійка (дикий) | Щавель кучерявий |
| Вика яра | Манжетка польова | Щириця звичайна |
| Кучерявець Софії | Кульбаба лікарська | Яснотка пурпурова |
| Дворядник (види) | Осот городній (жовтий) | Роговик польовий |
| Нетреба звичайна | Талабан польовий | |

Середньочутливі бур'яни: фіалка польова, сокирки польові, рутка лікарська

Порівняння спектру дії Фаместра™ та Калібр®

Калібр®

Фаместра™

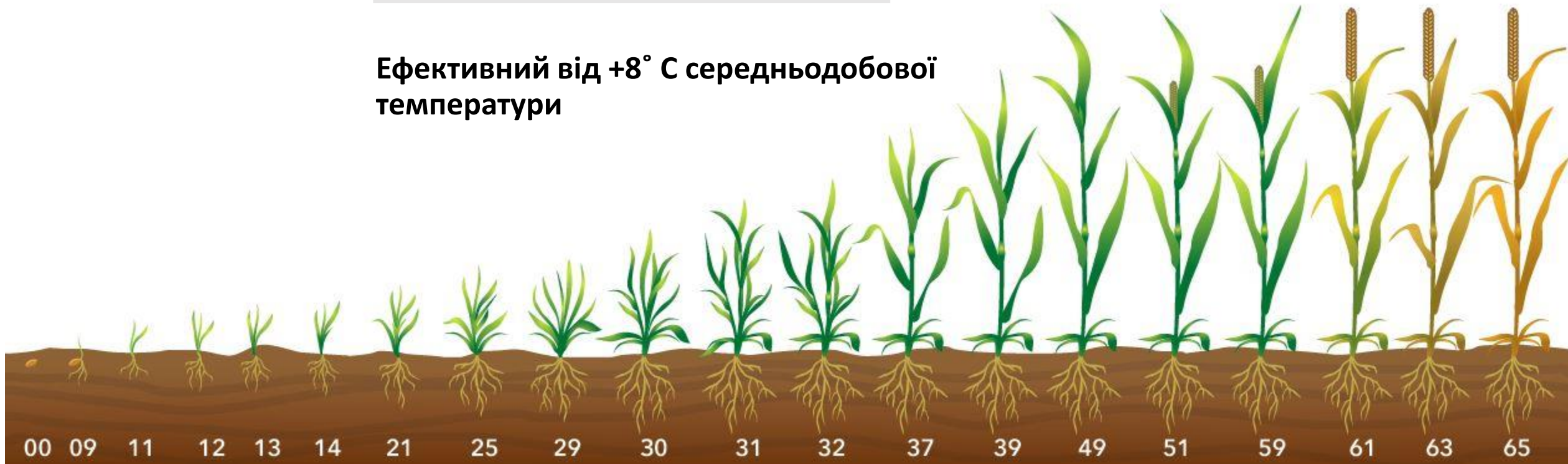


СЕЛЕКТИВНІСТЬ ТА ГНУЧКІСТЬ

Селективний до пшениці та ячменю від стадії
кущіння до прапорцевого до появи прапорцевого
листка

Фаместра®

Ефективний від +8° С середньодобової
температури





Контроль
Кіровоградська обл., травень 2019.



Дія Фаместра® (25г/га) на підмареник чіпкий. 30 днів після обробки. Кіровоградська обл., травень 2019.



**Дія Фаместра®
(25г/га) на
підмареник
чіпкий. 5 днів
після обробки.
Львівська обл.,
травень 2021.**



**Дія Фаместра®
(25г/га) на мак
дикий. 5 днів
після обробки.
Львівська обл.,
травень 2021.**



**Дія на падалицю соняшнику
Експрес. 10 днів після обробки
Київська обл., Фастівський р-н,
травень 2019.**

Контроль

Фаместра® 30 г/га + Тренд 0,3 л/га



23.05.2018



23.05.2018



01.06.2018

Контроль

Фаместра® 30г/га + ПАР Тренд® 900,3 л/га



23.05.2018



23.05.2018



01.06.2018

Дія на підмаренник чіпкий.

Дніпропетровська обл., Дніпропетровський р-н, травень 2019. Обробка 17.05.

Контроль

Фаместра® 30г/га + ПАР Тренд® 900,3 л/га



23.05.2018



23.05.2018

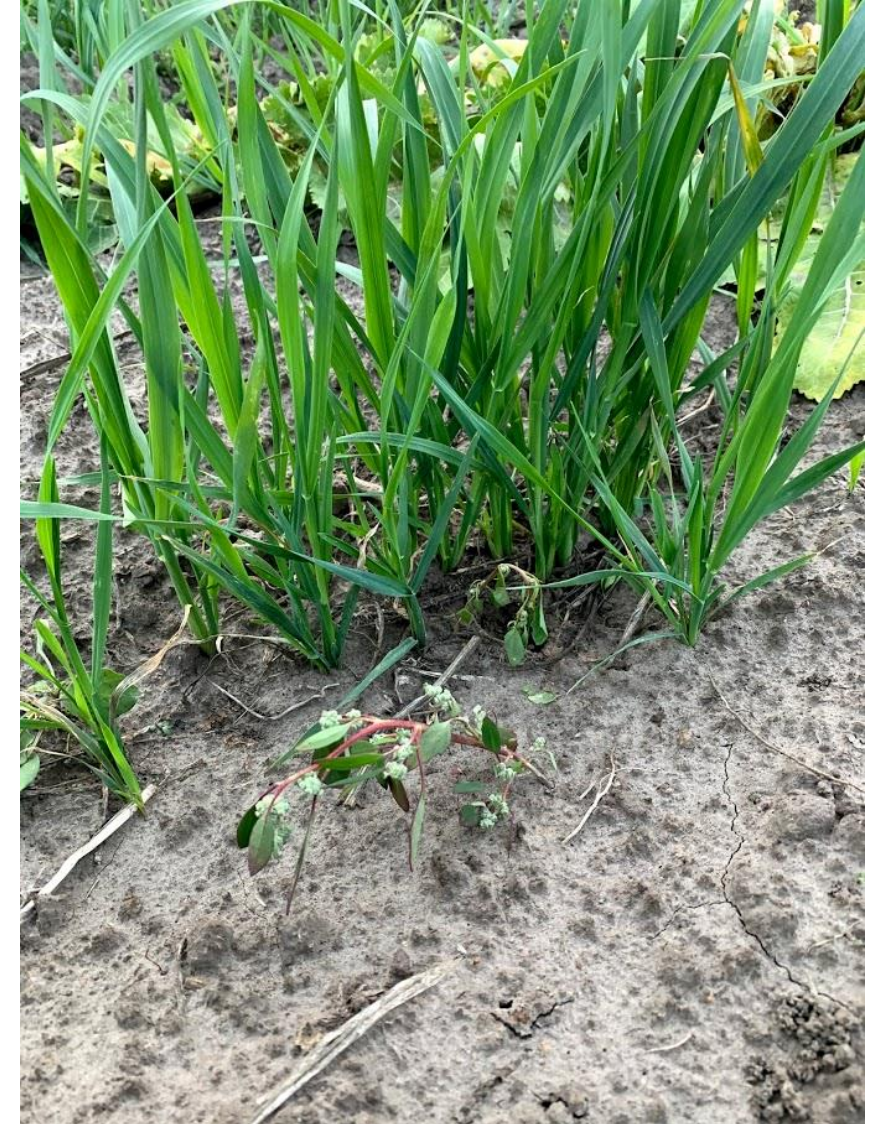


01.06.2018

Дія на осот городній.

Дніпропетровська обл., Дніпропетровський р-н, травень 2019. Обробка 17.05.

**Дія на лободу білу.
Київська обл.,
Броварський р-н,
фото 4.10.2020.
обробка 25.09.2020**



Дія на берізку польову
Київська обл., Броварський р-н, фото 4.10.2020. обробка
25.09.2020





**Дія на талабан польовий. 10 днів після обробки
Кіровоградська обл., квітень 2019. Обробка 17.05.**



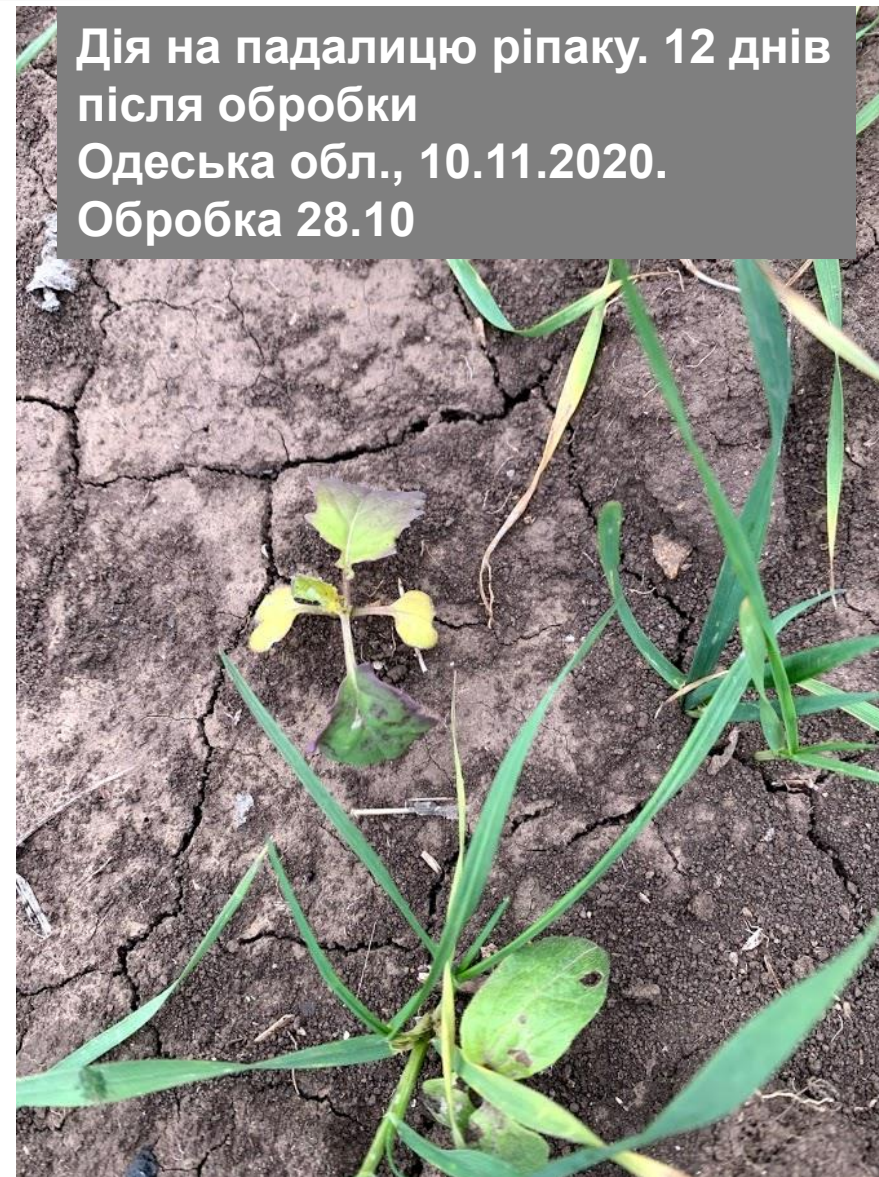
**Дія на кучерявець Софії. 10 днів після обробки
Кіровоградська обл., квітень 2019. Обробка 17.05.**



**Одеська обл., 12 днів після
обробки, листопад 2020**



**Дія на падалицю ріпаку. 10 днів після обробки
Кіровоградська обл., квітень 2019. Обробка 17.05.**



**Дія на падалицю ріпаку. 12 днів
після обробки
Одеська обл., 10.11.2020.
Обробка 28.10**

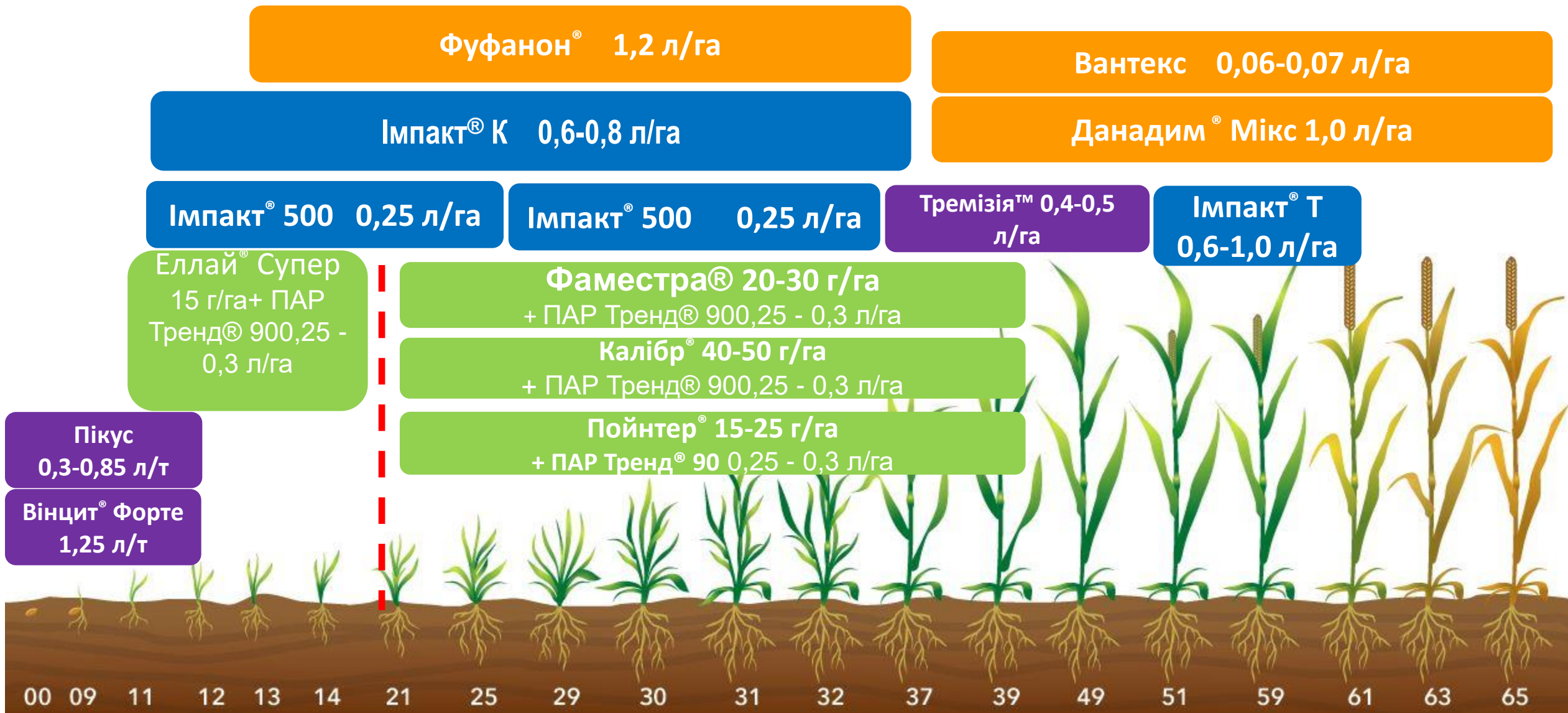


**Дія на падалицю ріпаку. 20 днів після обробки
Київська обл., 2024.**



- Найкраща дія препарату **Фаместра®** досягається при обробці дводольних бур'янів на ранніх стадіях їх розвитку: однорічних у фазах 2–6 листків, багаторічних — у фазах розетки до початку стеблування. Мінімальна норма препарату (20-25 г/га) застосовується, якщо в посіві переважають однорічні дводольні бур'яни, які знаходяться на ранніх стадіях розвитку (2-6 листків). Якщо ж обробка направлена проти перерослих чи багаторічних бур'янів то варто використовувати максимальні норми Фрагма® Макс (25-30 г/га) та бажано використовувати максимальні норми витрати робочого розчину (300 л/га) для кращого покриття цільових об'єктів.
- **Не рекомендується** вносити гербіцид **Фаместра®** як компонент **багатокомпонентних бакових сумішей** (3 і більше різних продуктів), а також не рекомендується вносити в сумішах з **фосфорорганічними інсектицидами** (інтервал повинен становити 7-14 днів). Не можна вносити за дуже високих (вище 25°C) і низьких (нижче 8 °C) температур та коли рослини знаходяться в стресі
- **Обов'язково використовувати з ПАР Тренд® 90**
- **Опади, що пройшли через 2 години після застосування, не знижують ефективність препарату**

ФМС ТЕХНОЛОГІЯ ЗАХИСТУ ОЗИМОЇ ПШЕНИЦІ



FMC ТЕХНОЛОГІЯ ЗАХИСТУ ЯЧМЕНЮ

Імпакт® 500 0,25 л/га

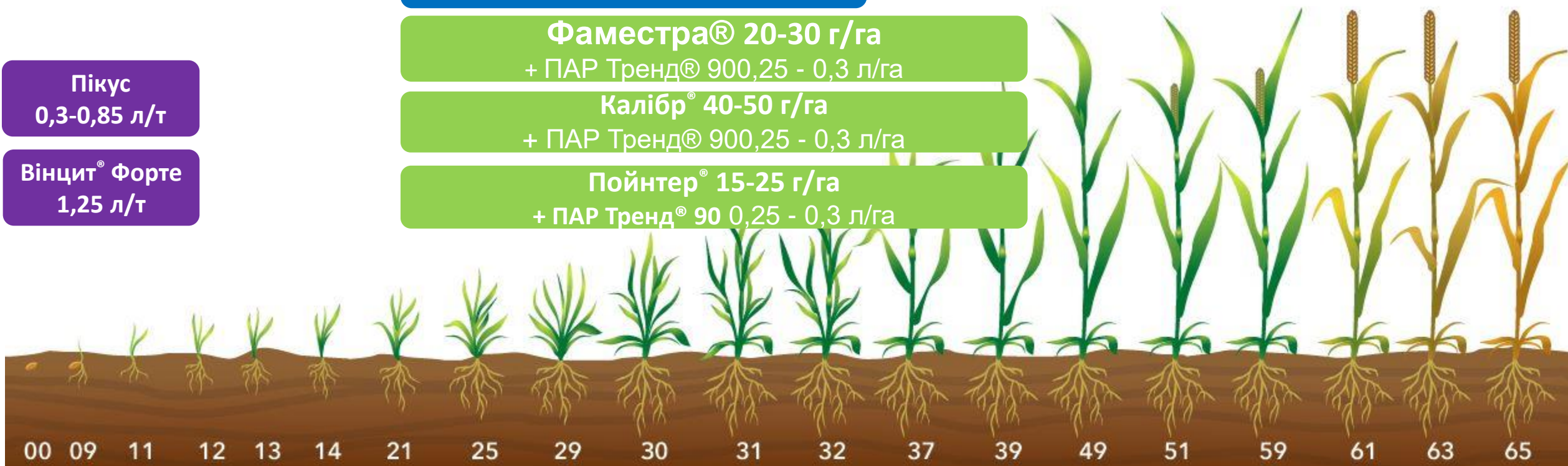
Фаместра® 20-30 г/га
+ ПАР Тренд® 900,25 - 0,3 л/га

Калібр® 40-50 г/га
+ ПАР Тренд® 900,25 - 0,3 л/га

Пойнтер® 15-25 г/га
+ ПАР Тренд® 90 0,25 - 0,3 л/га

Пікус
0,3-0,85 л/т

Вінцит® Форте
1,25 л/т



Шукайте детальну інформацію на нашому сайті

www.fmc.com.ua

та завантажуйте електронний каталог FMC



**Повне портфоліо компанії
завжди під рукою**

*Завантажуйте та будьте
постійно на зв'язку з нами!*

