

# АМАЛІСТО™



## ПЕРЕВАГИ ВИКОРИСТАННЯ АМАЛІСТО™

- Діюча речовина АМАЛІСТО™ складається з сульфатованих галактоолігосахаридів, які діють синергічно з мікроелементами, отриманими з екстракту морських водоростей, генеруючи потужну стимуляцію і прискорюючи активацію певних метаболічних шляхів.
- АМАЛІСТО™ має хелатні властивості і служить джерелом цінного органічного калію.



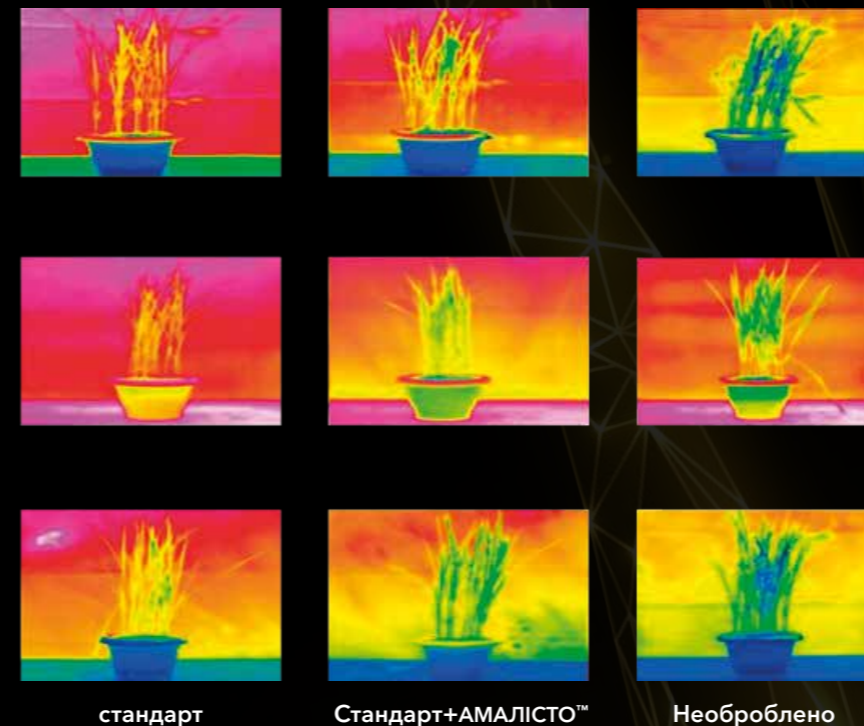
## СВІТОВІ ДОСЛІДЖЕННЯ ЕФЕКТИВНОСТІ АМАЛІСТО™

АМАЛІСТО™ дає змогу рослині швидко реагувати на стрес, викликаний нестачею вологи



## РЕАКЦІЯ РОСЛИНИ НА ФУНГІЦИДНИЙ СТРЕС

АМАЛІСТО™ оптимізує процес відкриття та закриття продихів на листках, діючи як антистресовий регулятор у разі різких змін температур



## ВРОЖАЙНІСТЬ ТА МАСА 1000 НАСІНИН (СОНЯШНИК)



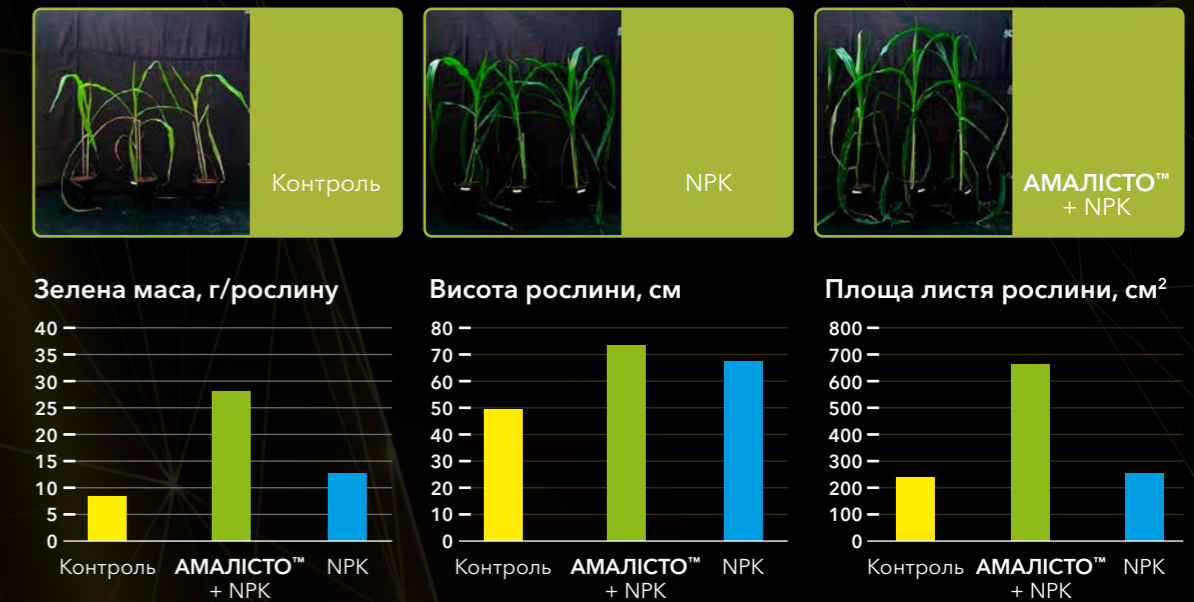
Розташування випробувань: **Угорщина**  
Гібрид: **Р64LE136**  
Норма витрати води: **300 л/га**  
Норма застосування АМАЛІСТО™: **1 л/га**

A: Перед культивуацією  
B: На стадії 6-8 листків культури  
C: Стадія видовження стебла (20-25 днів після висіву)  
D: Стадія появи суцвіть (40-45 днів після висіву)

## ВПЛИВ АМАЛІСТО™ НА АКТИВНІСТЬ ГЕНІВ ПІСЛЯ ЗАСТОСУВАННЯ: (ТОМАТИ)

- у 10 разів вища** активність генів, відповідальних за фотосинтез
- у 10 разів вища** активність генів, відповідальних за синтез і розщеплення сахарози
- у 4 рази вища** активність генів, відповідальних за утворення лікопіну (антиоксидант)
- у 3 рази вища** активність генів, відповідальних за розвиток плоду
- у 4 рази вища** активність генів, відповідальних за стимуляцію цвітіння
- у 10 разів вища** активність генів, що захищають від абіотичного стресу

## АМАЛІСТО™ СПРИЯЄ ІНТЕНСИВНОМУ РОЗВИТКУ РОСЛИНИ



# АМАЛІСТО™



# АМАЛІСТО™



## УНІКАЛЬНИЙ АКТИВАТОР ГЕНІВ, АНТИСТРЕСАНТ ІЗ ЗАПАТЕНТОВАНОЮ ДІЮЧОЮ РЕЧОВИНОЮ ТА НОВИМ МЕХАНІЗМОМ ДІЇ

- АМАЛІСТО™ – це органічний біостимулятор на основі червоних тропічних водоростей, вирощених з дотриманням усіх екологічних норм.
- Запатентована технологія культивування SeaCombine® дозволяє підтримувати консистенцію та свіжість для досягнення максимальної концентрації активних інгредієнтів. Ефективність АМАЛІСТО™ була ретельно перевірена в більш ніж 25 країнах і на 30 різних культурах.

## ЩО РОБИТЬ АМАЛІСТО™ УНІКАЛЬНИМ?



### ЗАПАТЕНТОВАНА ДІЮЧА РЕЧОВИНА

Діюча речовина на основі червоних морських водоростей (*Carrahyucus alvarezii*) – Сульфатовані галактоолігосахариди.



### ДИФЕРЕНЦІЙОВАНИЙ ПРОДУКТ

Висока продуктивність за малих норм застосування та наявність біодоступного калію, який є важливим для поліпшення форми, розміру, кольору, смаку плодів і покращує стійкість до стресу, викликаного дефіцитом вологи.



### ДОВЕДЕНО ДОСЛІДЖЕННЯМИ

Речовини, що містяться в АМАЛІСТО™, стимулюють специфічні рецептори, які позитивно впливають на ріст рослин і реакцію на абіотичний стрес.



### ЯКІСТЬ ГАРАНТОВАНО

Сировина для АМАЛІСТО™ вирощена в Індійському океані та перероблена відповідно до запатентованого виробничого процесу, що гарантує стабільну якість при кожному виробництві



### ВИСОКА ЕФЕКТИВНІСТЬ У ВСЬОМУ СВІТІ

Ретельно протестовано в більш ніж 25 країнах з різними системами вирощування у різних кліматичних умовах

## МЕХАНІЗМ ДІЇ



- Активіація генів, що стимулюють ріст рослини
- Молекули, що стимулюють ріст, потім переміщуються по всій рослині
- Як результат покращення сили росту, цвітіння, якості плодів, вища врожайність

## СКЛАД

- Концентрований екстракт *Carrahyucus alvarezii*
- Сульфатовані галактоолігосахариди
- Органічний калій 3,1%

Культура	Норма внесення	Фаза розвитку культури для застосування	Кратність обробок
Томати	1 л/га – по вегетації та внесення під корінь*	1) (розсада) за добу до висаджування на постійне місце вирощування. 2) 20 днів після висаджування розсади. 3) перед початком цвітіння або 30-40 днів після висаджування розсади. 4) Початок плодоношення.	2-4
Капуста	1 л/га – по вегетації та внесення під корінь*	1) (розсада) за добу до висаджування на постійне місце вирощування. 2) 20 днів після висаджування розсади. 3) Початок формування головки (для головчатих капуст) та початок формування суцвіття (для броколі, цвітної капуст). 4) Для капуст пізніх строків дозрівання наступні обробки з інтервалом 20-30 днів після попереднього.	2-4
Соняшник	1 л/га – по вегетації	1) 6-8 листків, 2) ріст стебла. 3) фаза зірочки (поява суцвіття), початок цвітіння 4) у стресових умовах наступні обробки з інтервалом 20-30 днів після попереднього	2-4
Ріпак	1 л/га – по вегетації	1) початок розвитку листків, 2) вихід зеленого бутону 3) цвітіння (коли 50% квіток зацвіли) 4) розвиток стручка (коли розмір стручка 30% від кінцевого розміру)	4
Кукурудза	1 л/га – по вегетації	1) 6-8 листків 2) активний ріст стебла, початок викидання волоті	2

\*Світовий досвід внесення під корінь через систему крапельного зрошення з нормою 1,5-2 л/га або 15-20 мл/10 л води (для замочування/проливання розсади)

[WWW.FACEBOOK.COM/FMCUA](http://WWW.FACEBOOK.COM/FMCUA)

[WWW.FMC.COM.UA](http://WWW.FMC.COM.UA)

## АМАЛІСТО™

Органічний біостимулятор

Унікальний активатор генів, антистресант на основі екстракту червоних морських водоростей - *Carrahyucus alvarezii*

БУДЬ ЛАСКА, ЗАСТОСОВУЙТЕ ПРОДУКТИ ВІДПОВІДАЛЬНО ТА БЕЗПЕЧНО. ДОТРИМУЙТЕСЯ РЕКОМЕНДАЦІЙ ВИРОБНИКА, ЩО ВКАЗАНІ НА ЕТИКЕТЦІ.