

Нездоланний  
бар'єр для всіх  
шкідників

**FMC**

An Agricultural  
Sciences Company

## Джалентра™

Інсектицид

Унікальне поєднання двох високоефективних діючих речовин для досягнення широкого спектру дії на різні види та фази розвитку шкідників

БУДЬ ЛАСКА ЗАСТОСОВУЙТЕ ПРОДУКТИ ВІДПОВІДАЛЬНО ТА БЕЗПЕЧНО.  
ДОТРИМУЙТЕСЯ РЕКОМЕНДАЦІЙ ВИРОБНИКА, ЩО ВКАЗАНІ НА ЕТИКЕТЦІ.

# Джалентра™

Інсектицид

# Джалентра™

Інсектицид

## ХАРАКТЕРИСТИКА ІНСЕКТИЦИДУ ДЖАЛЕНТРА™

Інсектицид **Джалентра™** – новий щабель у розвитку інтегрованого захисту, поєднання двох потужних діючих речовин в одному продукті. Унікальне поєднання світового лідера в контролі лускокрилих шкідників- молекули **Рупахурґ®**, який відомий аграріям в Україні під торговою назвою **Кораген®**, та піретроїдної молекули з найширшим спектром дії і найвищою стійкістю до розпаду – біфентрин, що дозволяє контролювати різні стадії розвитку шкідників.

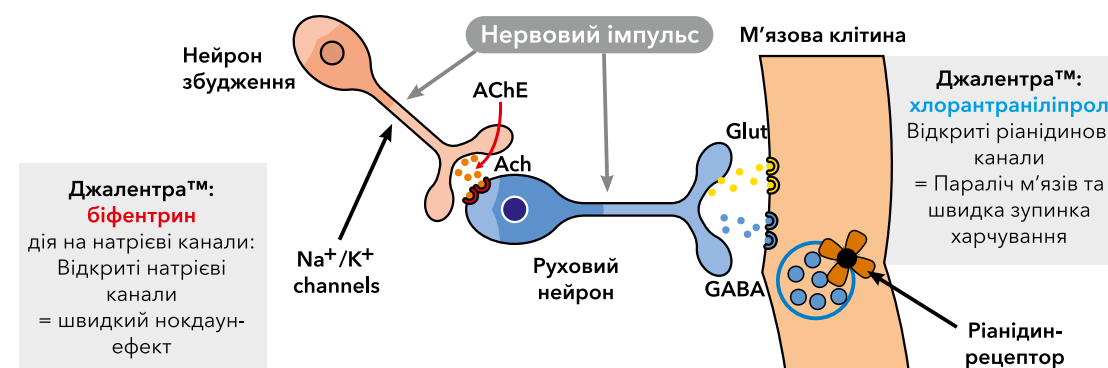
<b>Діюча речовина</b>	Рупахурґ® (хлорантраніліпрол) - 106 г/л, біфентрин 156 г/л		
<b>Хімічна група</b>	IRAC group 28 - Антраніламіді, 3А- Піретроїди		
<b>Польові культури - шкідники</b>	<b>Кукурудза:</b>	<b>Соняшник:</b>	<b>Соя:</b>
	кукурудзяний стебловий метелик, совка бавовникова, імаго західного кукурудзяного жука, попелиці	бавовникова совка, лучний метелик, чортополохівка, листогризучі совки, соняшникова вогнівка	бавовникова совка, люцернова совка, акацієва вогнівка, чортополохівка, совка гамма, попелиці
<b>Норма використання</b>	0,2-0,4 л/га		
<b>Кількість обробок</b>	2 рази впродовж сезону		
<b>Період застосування</b>	Початок масової яйцекладки-початок відродження личинок (гусениць), в період льоту імаго діабротики		
<b>Строки останньої обробки (в днях до збирання урожаю)</b>	30		
<b>Пакування</b>	5 л		

## МЕХАНІЗМ ДІЇ

Основна дія молекули **Рупахурґ®** відбувається при потраплянні до шлунку комах, а також через кутикулу (контактна дія). **Рупахурґ®** активує ріанідин рецепторні гени, які відіграють ключову роль в скорочуванні м'язів. Після потраплення інсектициду активізується виведення внутрішніх запасів кальцію з м'язів шкідника (рецептор змушує рецепторний канал відкриватися на більш тривалий період часу). Неконтрольоване виведення іонів кальцію різко зменшує

його внутрішні запаси в організмі. Внаслідок цього шкідник втрачає здатність скорочувати м'язи і миттєво настає параліч. В свою чергу це призводить до зупинки харчування, личинки стають слабкими та невдовзі гинуть (впродовж 24-72 годин). Друга діюча речовина інсектициду **Джалентра™** біфентрин, що проявляє контактну та кишкову дію, в свою чергу діє на нервову систему комах, а саме відкриває натрієві канали, внаслідок чого настає швидкий нокаут-ефект.

## ДЖАЛЕНТРА™ – ПОДВІЙНИЙ МЕХАНІЗМ ВПЛИВУ НА НЕРВОВУ ТА М'ЯЗОВУ СИСТЕМУ КОМАХ



## ПЕРЕВАГИ ІНСЕКТИЦИДУ ДЖАЛЕНТРА™

Поєднання двох потужних діючих речовин з різними механізмами дії в одному продукті забезпечує високоефективний тривалий контроль лускокрилих шкідників. Крім того, **Джалентра™** ефективно контролює імаго західного жука (*Diabrotica*), клопів, кліщів та інших шкідників, що забезпечує отримання високого та якісного врожаю.

Унікальна препаративна форма, розроблена для покращення властивостей, а саме високоякісна формуляція, що демонструє відмінні властивості застосування, змішування стійкості до змивання опадами, підсилення транслямінарної дії в мінливих погодних умовах.

**Рупахурґ®** у складі продукту забезпечує довготривалий високоякісний контроль лускокрилих шкідників

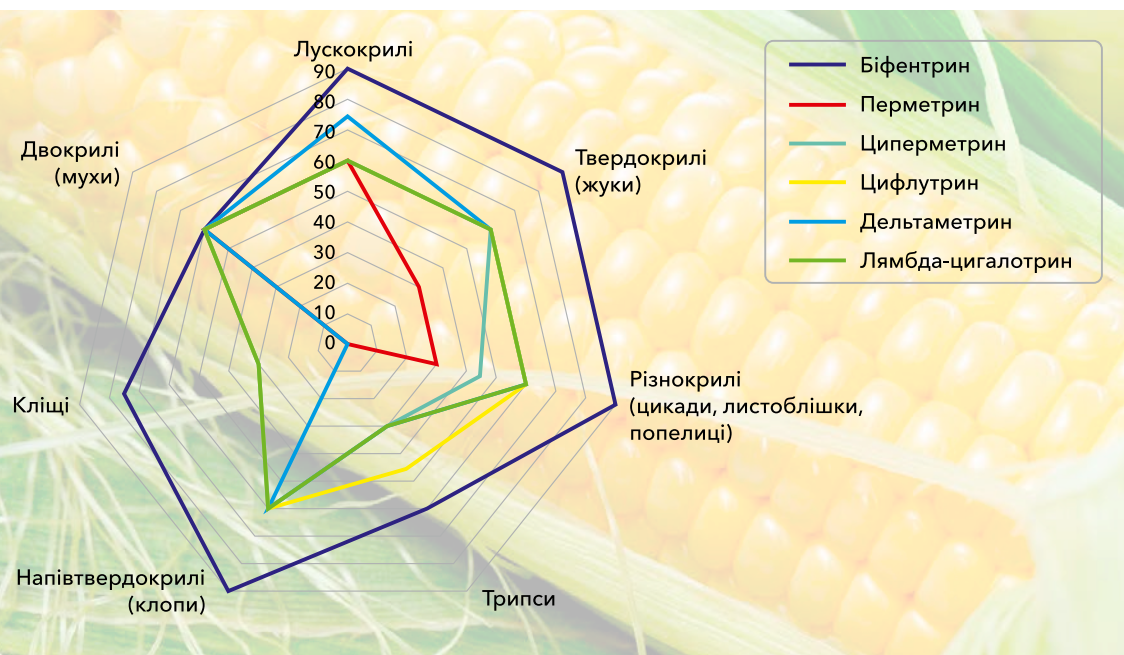
**Біфентрин**, у складі **Джалентра™** має широкий спектр дії, до якого входять твердокрили (жуки), кліщі, білокрилки

та інші шкідники з гризучим та сисним ротовим апаратом. Діюча речовина біфентрин проявляє репелентність до багатьох видів комах, що призводить до зниження їх харчування. Також, біфентрин, зарахунок своїх ліпофільних властивостей, рухається по краях листя в восковому шарі, забезпечуючи частковий контроль шкідників на нижній стороні листка і кращу стійкість до змивання опадами. Таке поєднання д.р. робить інсектицид **Джалентра™** одним з найдосконаліших продуктів для захисту культур від різних шкідників

## БІФЕНТРИН – УНІКАЛЬНИЙ ПІРЕТРОЇД РОЗРОБКИ КОМПАНІЇ FMC

- Має найширший серед піретроїдів спектр інсектицидної дії для захисту від представників рядів Lepidoptera, Coleoptera and Homoptera, а також білокрилок і кліщів саме завдяки наявності Трифлоро-пропєнильної кислоти.
- Немає циано-групи- відсутнє подразнення.
- Біфентрин проявляє репелентність до багатьох видів комах, що призводить до зниження харчування.
- Ефективний при листовому та ґрунтовому внесенні.
- Відомо, що «біфєніловий хвіст», унікальний для біфєнтрину, призводить до уповільнення метаболізму комах.
- Діюча речовина біфєнтрин не є системною, але вона рухається по краях листка в восковому шарі, забезпечуючи частковий контроль шкідників на нижній стороні листка.

## ПОРІВНЯННЯ СПЕКТРУ ДІЇ ПІРЕТРОЇДІВ НА РІЗНІ РЯДИ ШКІДНИКІВ



## БІФЕНТРИН: НАЙТРИВАЛІШИЙ ПІРЕТРОЇДНИЙ ЗАХИСТ

Дослідження, проведені авторитетними науковими інститутами та дослідниками FMC показали, що біфентрин забезпечує довший захист у порівнянні з іншими д.р. піретроїдної групи. Наявність біфєнілового спирту призводить до уповільнення швидкості гідролізу, таким чином, уповільнюється напіврозпад

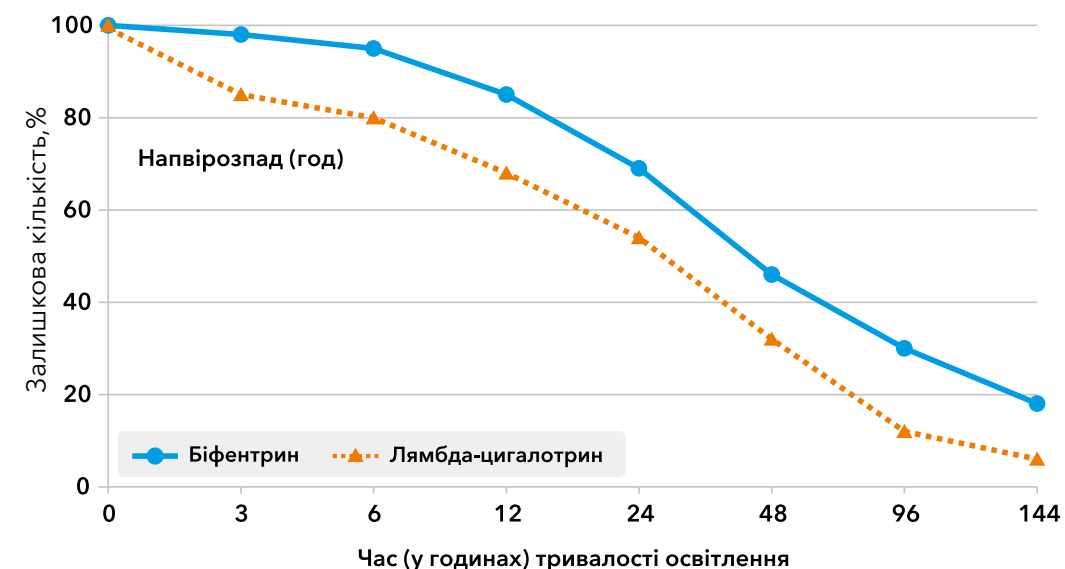
Швидкість дії дещо нижча за піретроїдні сполуки з вмістом циано-групи (напр. лямбда-цигалотрин), але залишковий контроль шкідників кращий.

Ліпофільні властивості біфєнтрину дозволяють проникати в воскові шари листків та плодів:

- це забезпечує кращу стійкість до змивання опадами та в результаті триваліший захист
- Завдяки такій властивості продукт повільніше розкладається під дією світла

Діюча речовина	Фотоліз, напіврозпад (у днях)	Напіврозпад у ґрунті (у днях)
Перметрин	110	39,5
Біфентрин	408	96,5
Цифлутрин	5	11,5
Лямбда-цигалотрин	53,7	42,6
Дельтаметрин	34,7	24,2
Перметрин	110	39,5

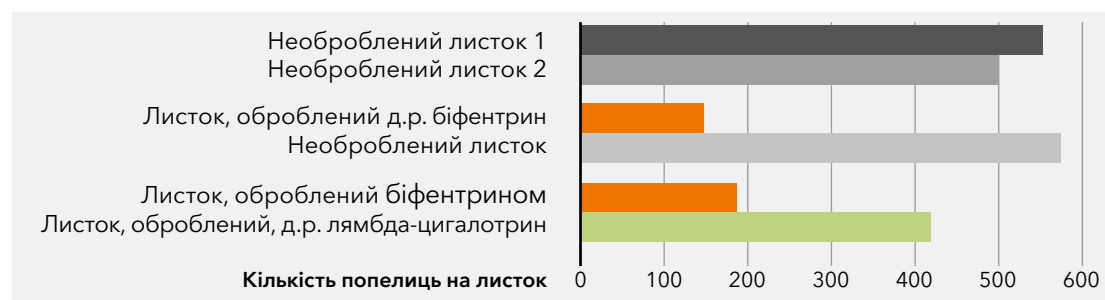
## ПОРІВНЯННЯ ШВИДКОСТІ РОЗПАДУ ПІД ДІЄЮ СВІТЛА



## РЕПЕЛЕНТНІ ВЛАСТИВОСТІ Д.Р БІФЕНТРИН

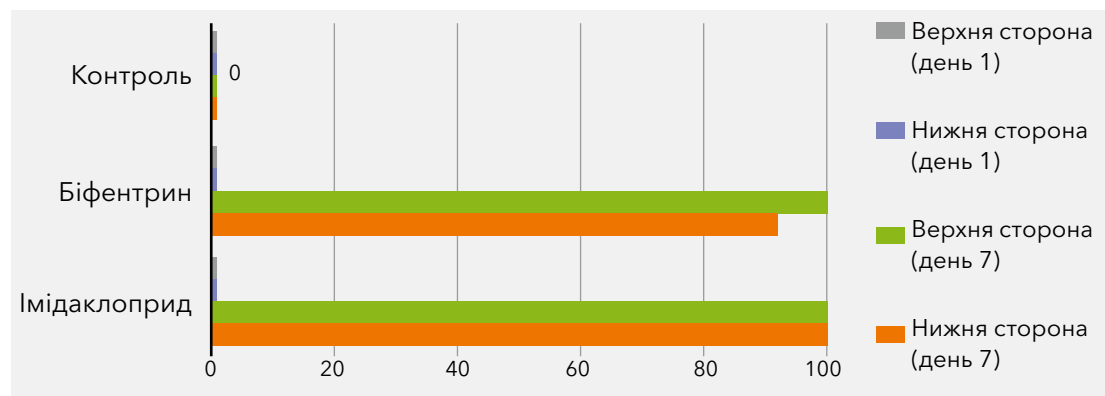
- Біфентрин забезпечує сильніший репелентний ефект у порівнянні до препарату на основі д.р. лямбда-цигалотрин (100 г/л)
- Репелентність зменшує можливість передачі хвороб через колючий/сисний апарат шкідників
- Відлякує корисних комах, зменшуючи ймовірність їх отруєння

Бавовникова попелиця: два досліді (24 години після обприскування)



## БІФЕНТРИН: КОНТРОЛЬ ШКІДНИКІВ НА НИЖНІЙ СТОРОНІ ЛИСТКА

Діюча речовина біфентрин не є системною, але рухається по краях листка у восковому шарі, завдяки чому частково контролює шкідників знизу листка

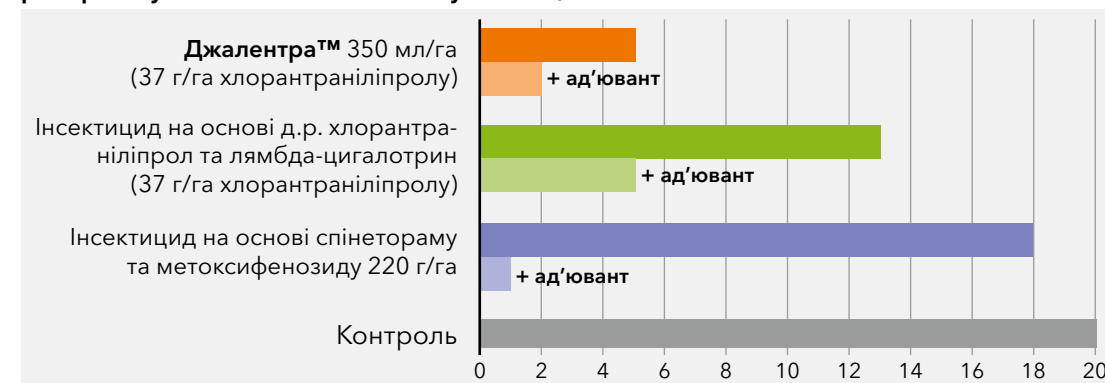


## ДЖАЛЕНТРА™ – ТРАНСЛАМІНАРНА ДІЯ

Джалентра™ забезпечує кращу трансламінарну дію у порівнянні до продукту, який у своєму складі містить д.р. хлорантраніліпрол та лямбда-цигалотрин.

Джалентра™, на відміну від інших інсектицидів, що тестувалися, продемонструвала хорошу трансламінарну дію навіть без додавання олійного ад'юванта.

Відсоток пошкоджених листків лускокрилим шкідником, який був заселений у лабораторних умовах з нижнього боку листка, %

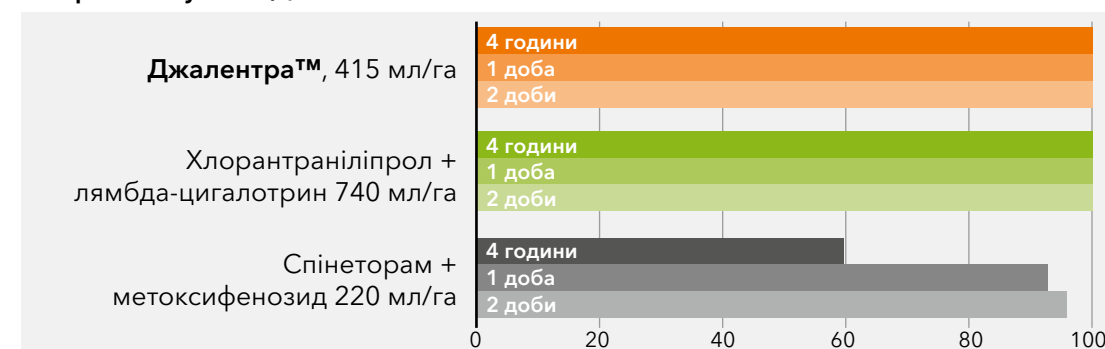


## ДЖАЛЕНТРА™ – НОКАУТ-ЕФЕКТ

Джалентра™ забезпечує швидкий нокаут-ефект.

Лабораторні досліді показують, що Джалентра™ забезпечує 100% контроль гусениць капустяної молі лускокрилих шкідників вже впродовж 4 годин після застосування.

Смертність гусениць, %



## Джалентра™

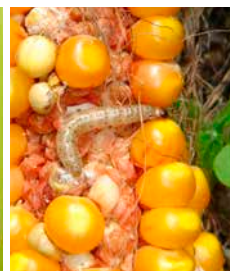
Інсектицид

### РЕКОМЕНДАЦІЇ ЩОДО ЗАСТОСУВАННЯ НА КУКУРУДЗИ

Для контролю стеблового метелика та бавовникової совки препарат потрібно застосовувати в період від початку масового льоту шкідника до початку відродження личинок. При цьому оптимальним строком застосування є період масового відкладання яєць шкідником; проти імаго західного кукурудзяного жука обробки проводяться в період масового льоту, за досягнення ЕПШ – 1-2 особини на рослину. Зазвичай, ці періоди співпадають, і за рахунок однієї обробки **Джалентра™** досягається повноцінний контроль лускокрилих шкідників в поєднанні з контролем імаго діабротики.



Імаго стеблового метелика

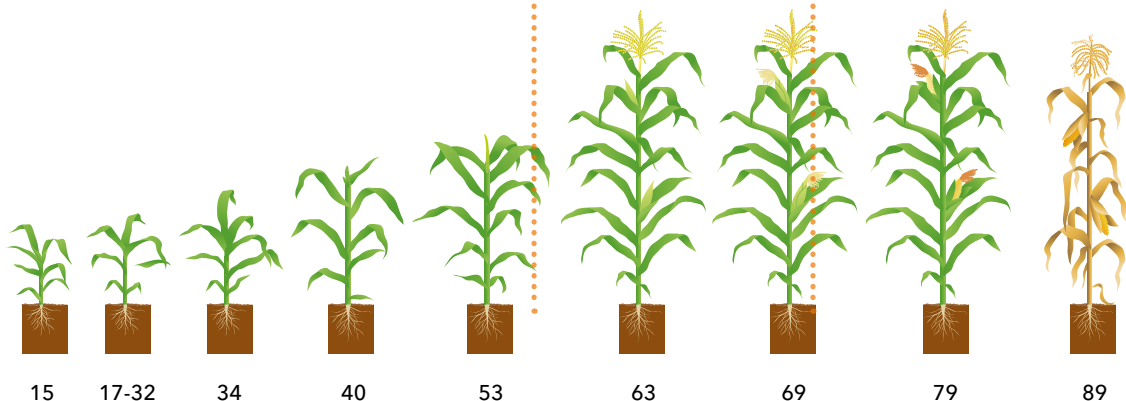


Личинка стеблового метелика

Все ж, за одну інсектицидну обробку імаго *Diabrotica* не проконтролювати, тому що вони тривалий час відроджуються з ґрунту, та мають здатність мігрувати на відстані до 40 км в пошуках поживи, тому максимальну ефективність можна досягти мінімум з 2 послідовними обробками через 10-14 діб. Але, якщо літ співпадає з яйцекладкою лускокрилих, доцільно обрати **Джалентра™**, яка додатково проконтролює і імаго *Diabrotica* та значно зменшить щільність популяції. В подальшому, при підвищенні щільності льоту ціленаправлена обробка проти імаго *Diabrotica* інсектицидом **Данадим® Мікс**

- Норма робочого розчину має становити не менше 200 л/га.

Стебловий метелик, бавовникова совка, імаго західного кукурудзяного жука – 0,2-0,3 л/га

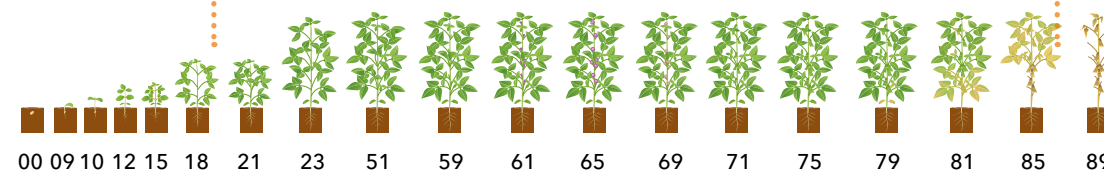


## Джалентра™

Інсектицид

### ЗАСТОСУВАННЯ НА СОЇ

Бавовникова совка, люцернова совка, акацієва вогнівка, чортополохівка, совка гамма, попелиці  
0,3-0,4 л/га



**Шкідливість:** листогризучі совки є багатокількісними шкідниками, що шкодять на різних фазах культури. Характерною особливістю цих фітофагів є значна репродуктивна здатність, а також інтенсивне харчування вегетативними та генеративними частинами рослин. Як наслідок, втрати врожаю від цих фітофагів в середньому сягають 15-20%, а в окремі роки – навіть понад 50%.

**Джалентра™** можна застосовувати впродовж вегетації культури в період масового

льоту імаго совок та початку відродження з яєць личинок. Оптимальним періодом застосування препарату є масове відкладання яєць. Також, якщо в посіві присутні рухомі форми павутинного кліща, їх контроль буде також високим.

Компанія **FMC** рекомендує застосовувати інсектицид **Джалентра™** не більше 2 разів за сезон, обидві обробки повинні бути послідовними в межах одного покоління шкідника.

### ЧОРТОПОЛОХІВКА (VANESSA CARDUI)

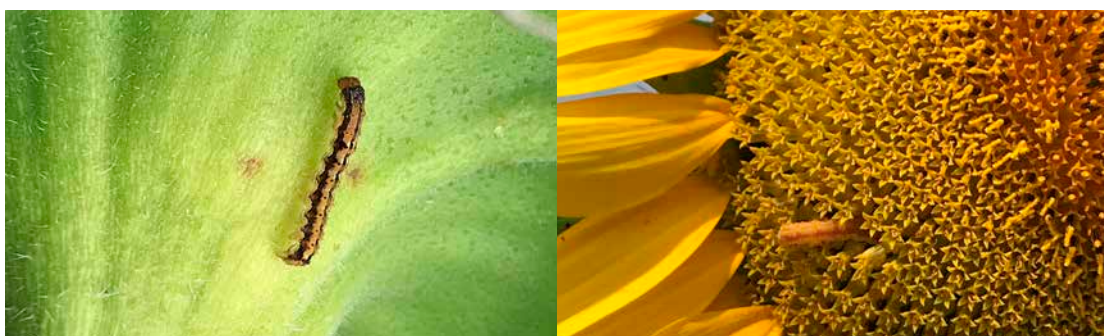
*Vanessa cardui* – це ситуативно мігруючий вид, який час від часу мігрує незалежно від географії чи сезону. В роки масової появи, знищивши бур'яни, гусінь здатна завдати відчутної шкоди рослинам сої, соняшнику, рицини, кукурудзи, овочевих і баштанних культур, іншим, передусім, засміченим посівам. Чортополохівка локалізується в тропіках; у помірному кліматі з'являється влітку. Раз на декілька років, при значному збільшенні чисельності популяції на півдні або сприятливих погодних умовах, метелики масово мігрують на північ і тимчасово розширюють свій ареал. Однак дорослі особини, які потрапляють у більш холодні райони, не витримують холодні температури взимку.





**Джалентра™**  
Інсектицид

## ЗАСТОСУВАННЯ НА СОНЯШНИКУ



Личинка бавовникової совки на соняшнику

Для уникнення резистентності варто застосовувати не більше 2 обробок за сезон, обидві повинні бути послідовними в межах одного покоління шкідника.

## УВАГА!!!

Препарат токсичний для бджіл. При використанні дотримуватись вимог Закону України про бджільництво, Інструкції з профілактики та встановлення факту отруєння бджіл засобами захисту рослин. Прикордонно-захисна зона для бджіл не менше 3-4 км. Обмеження льоту - 2-3 доби



Arc™ farm intelligence

Будьте на крок попереду завдяки онлайн системі моніторингу вашого поля!

## ЩО ЦЕ ТАКЕ?

**Arc™ farm intelligence** - моніторингова система, яка надає можливість фермерам у режимі реального часу отримувати інформацію про заселення посівів шкідниками, а також отримувати прогнози їх популяції. Інноваційна платформа пропонує повний набір функцій, зокрема індивідуальні сповіщення через мобільний додаток про необхідність реагування на появу шкідників, збільшення їх та доцільності захисту від них. Крім того є можливість двостороннього зв'язку між фермером та технічною командою компанії **FMC**.



**Відтепер Ви будете попереджені та зможете отримувати онлайн сповіщення про появу шкідників та можливу загрозу врожаю**



**Прогноз збільшення шкідників на майбутній тиждень з точністю понад 90%**



**Керуйте господарством ефективніше застосовуючи інсектициди саме там, де і коли вони потрібні**

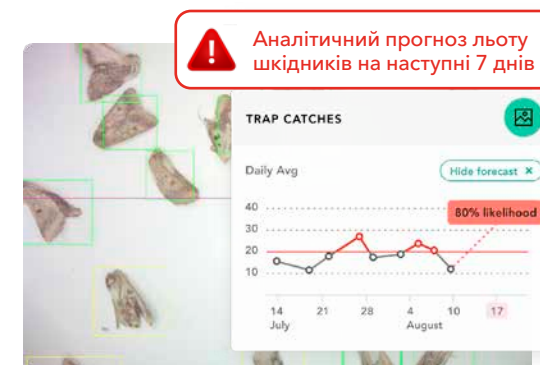
## ЯК ЦЕ ПРАЦЮЄ?

Компанія **FMC** встановлює пастки для моніторингу на полі і самостійно проводить аналіз наявності та кількості шкідників онлайн, заощаджуючи ваш час і працю.

Дані збираються завдяки спеціальним польовим пасткам. Немає необхідності в додатковій робочій силі – наша технологія працює майже непомітно та дуже ефективно.

Компанія **FMC** збирає та зберігає дані, що допоможуть вам у майбутньому заздалегідь прогнозувати початок льоту шкідників.


Статистичні дані в реальному часі допоможуть вам робити обгрунтовані рішення про те де, коли і як застосовувати інсектициди, що дозволить зробити вашу боротьбу зі шкідниками швидкою та більш ефективною.



## АНАЛІТИЧНИЙ ПРОГНОЗ

Дозвольте нам виконати роботу за Вас! Моніторингова система **Arc™ farm** формує прогноз льоту та збільшення шкідників (з точністю понад 90%) завдяки автоматичному алгоритму, який базується на отриманих впродовж років польових даних та фенології розвитку шкідників. Ми маємо можливість ідентифікувати та попередити вас про збільшення чисельності шкідників.

**Виникли запитання щодо Arc™ farm intelligence? Звертайтеся до вашого регіонального представника компанії FMC**



**ШВИДКО  
ДОСТУПНО  
ЦІКАВО**



**Долучайтесь до нас  
у соціальних мережах**

**За консультаціями та з питань придбання звертайтеся до регіональних керівників та представників компанії FMC**

#### **Керівник регіону Захід**

**Андрій Кучерявий ..... (066) 797 45 43**

Хмельницька, Вінницька, Житомирська,  
Київська, Волинська, Рівненська, Тернопільська,  
Закарпатська, Івано-Франківська, Львівська,  
Чернівецька, Одеська області

#### **Керівник регіону Схід**

**Олексій Дворський ..... (050) 324 00 03**

Черкаська, Кіровоградська, Дніпропетровська,  
Донецька, Миколаївська, Херсонська, Запорізька,  
Чернігівська, Сумська, Полтавська, Луганська,  
Харківська області

#### **Регіональні представники**

<b>Бай Ярослав</b>	Рівненська, Волинська області	(066) 721 41 25
<b>Шмига Руслан</b>	Хмельницька, Чернівецька області	(050) 950 74 01
<b>Продиус Микола</b>	Київська область	(050) 411 32 91
<b>Кучма Олександр</b>	Тернопільська, Івано-Франківська області	(050) 398 30 99
<b>Мотрук Сергій</b>	Одеська область	(095) 284 95 09
<b>Яровий Володимир</b>	Харківська, Луганська області	(095) 284 95 01
<b>Рябка В'ячеслав</b>	Дніпропетровська, Донецька області	(095) 284 95 03
<b>Заковоротний Олександр</b>	Сумська область	(050) 471 44 32
<b>Клименко Євген</b>	Полтавська область	(050) 355 90 02
<b>Гвоздь Олександр</b>	Черкаська область	(050) 982 04 28
<b>Курцев Володимир</b>	Кіровоградська область	(050) 419 29 63
<b>Здор Сергій</b>	Чернігівська область	(050) 435 82 86
<b>Салгалов Олексій</b>	Херсонська область	(095) 284 95 14
<b>Плаксіні Віталій</b>	Запорізька область	(050) 312 01 96
<b>Лисюк Олександр</b>	Вінницька область	(095) 200 57 02
<b>Ільницький Олександр</b>	Львівська та Закарпатська області	(095) 800 10 34
<b>Стефанко Ігор</b>	Миколаївська область	(095) 800 10 54
<b>Салієнко Володимир</b>	Менеджер з питань захисту польових культур	(050) 410 19 18
<b>Рубанка Тарас</b>	Спеціаліст з питань захисту овочевих культур	(050) 380 56 91
<b>Желеф Альона</b>	Спеціаліст із маркетингових комунікацій	(050) 386 98 55