



FMC



Nero[®] 424 EC

Ochrona przed chwastami

Chroni rzepak, spala chwasty

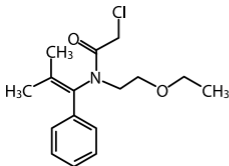
Dowiedz się więcej: www.nero424ec.pl

**NAJNOWSZE ROZWIĄZANIE
FIRMY FMC DO KONTROLI
ZACHWASZCZENIA
W RZEPAKU OZIMYM.
SYNERGIA DWÓCH
SUBSTANCJI CZYNNYCH
W SKUTECZNEJ
I DŁUGOTRWAŁEJ
OCHRONIE.**



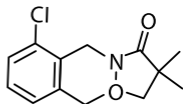
OPATENTOWANE PRZEZ FMC POŁĄCZENIE DWÓCH SUBSTANCJI CZYNNYCH

2 składniki = 2 grupy chemiczne =
= 2 mechanizmy działania



Petoksamid

Chloroacetamid
o działaniu systemicznym.
Pobierany przez korzenie
i młode pędy chwastów.
Zakłóca tworzenie kwasów
tłuszczowych i podziały
komórkowe.

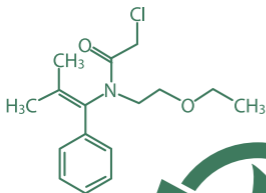


Chlomazon

Izoksazolidin pobierany
przez korzenie i pędy
chwastów.
Hamuje syntezę
karotenoidów
niezbędnych do procesu
fotosyntezy.

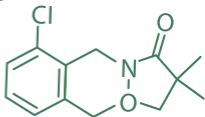
2+2=5

Interakcja pomiędzy petoksamidem a chlomazonem prowadzi do efektu synergii objawiającego się wysoką skutecznością mieszaniny.



400g

24g



Połączenie zostało opatentowane przez firmę FMC.

■ CHWASTY WRAŻLIWE ZAWARTE W ETYKIECIE REJESTRACYJNEJ:

- gwiazdnica pospolita,
- jasnota biała,
- jasnota różowa,
- maruna bezwonna,
- miotła zbożowa,
- niezapominajka polna,
- przetacznik perski,
- przytulia czepna,
- rumianek pospolity,
- rumian polny,
- tasznik pospolity,
- tobołki polne,
- wiechlina roczna.

DŁUGOTRWALE ZABEZPIECZENIE RZEPAKU

Nero® 424 EC 3 l/ha 30.08.2013

Siew 29.08.2013



Kontrola

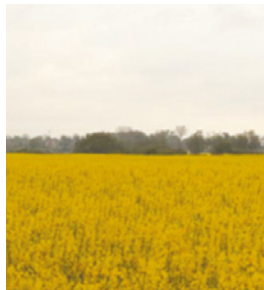


14.11.2013

14.03.2014

04.04.2014

09.05.2014



Pole chronione Nero® 424 EC
09.05.2014

ZALECENIA STOSOWANIA

- uprawa: rzepak ozimy
- Zalecana dawka: 2,5–3,0 l/ha
- Termin stosowania: bezpośrednio po siewie (najpóźniej do 3 dni)
- Zalecana ilość wody: 200–300 l/ha
- Produkt należy stosować na starannie uprawianą glebę (bez grud)

Nero® jest znakiem towarowym FMC Corporation lub podmiotów stowarzyszonych.

ZE ŚRODKÓW OCHRONY ROŚLIN NALEŻY KORZYSTAĆ Z ZACHOWANIEM BEZPIECZEŃSTWA. PRZED KAŻDYM UŻYCIEM PRZECZYTAJ INFORMACJE ZAMIESZCZONE W ETYKIECIE I INFORMACJE DOTYCZĄCE PRODUKTU. ZWRÓĆ UWAGĘ NA ZWROTY WSKAZUJĄCE RODZAJ ZAGROŻENIA ORAZ PRZESTRZEGAJ ŚRODKÓW BEZPIECZEŃSTWA ZAMIESZCZONYCH W ETYKIECIE.