



**FMC**

REJESTRACJA  
TAKŻE W UPRAWACH  
GRUSZY, ŚLIWY  
I WINOROŚLI

**Także Twój sposób na  
nieprzekraczanie pozostałości**

**Coragen<sup>®</sup> 200 SC**

Ochrona przed szkodnikami

powered by

**RYNAXYPYR<sup>®</sup>**

active ingredient

**Dowiedz się więcej: [www.coragen.pl](http://www.coragen.pl)**

# CORAGEN® 200 SC – UNIKALNA SUBSTANCJA CZYNNA WYJĄTKOWEGO INSEKTYCYDU

Firma FMC oferuje niezwykle skuteczny insektycyd nowej generacji – **Coragen® 200 SC**. W uprawie jabłoni **Coragen® 200 SC** przeznaczony jest do zwalczania owocówki jabłkóweczki i zwójkówek. Dzięki zastosowaniu unikalnej substancji czynnej chlorantraniliprol (nazwa handlowa **Rynaxypyr®**), środek ten wykazuje unikalne cechy:

- wysoką skuteczność wobec różnych stadiów rozwojowych szkodników – zwalcza jaja i larwy,
- niemal natychmiastowe działanie – szkodniki w ciągu kilku godzin zaprzestają żerowania,
- wysoką odporność na zmywanie przez deszcz,
- selektywność w stosunku do pożytecznych owadów i roztoczy – może być stosowany w programach Integrowanej Ochrony Roślin (IPM).

## MECHANIZM DZIAŁANIA

**Rynaxypyr®** wpływa na receptory RyR (regulujące wydzielanie wapnia), które odgrywają kluczową rolę w funkcjonowaniu mięśni owada. **Rynaxypyr®** uaktywnia receptory RyR, powodując niekontrolowane wydalenie i wyczerpanie

wewnętrznego wapnia, zapobiegając dalszym skurczom mięśni. Szkodniki wykazują nagłe (w ciągu kilku godzin) zaprzestanie żerowania, letarg i paraliż mięśni – co prowadzi do ich śmierci.



Docelowe miejsca  
działania wielu  
aktualnie dostępnych  
insektycydów

### Chitynowy pancerz

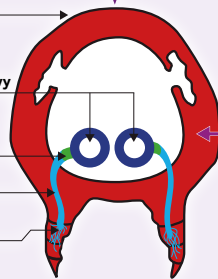
Diacylhydrazine  
Azadirachtine  
Benzoylhamstoffe

### Centralny układ nerwowy

Pyrethroide  
Indoxacarb  
Carbamate  
Organophosphate

### Neurony motoryczne

Neonicotinoide  
Naturalyte  
Cyclodiene  
Fipronil



Docelowe miejsce  
działania Coragenu®  
Włókna mięśniowe

**Rynaxypyr®**

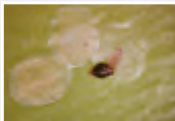
**Rynaxypyr®** unikalna substancja czynna  
– unikalny sposób działania na szkodniki

## OWOCÓWKA JABŁKÓWECZKA

**Coragen® 200 SC** aplikowany w fazie składania jaj zapewnia wyjątkowo skuteczne i długotrwałe działanie jajobójcze i larwobójcze.



1. Larwa ginie wewnątrz jaja przed wylęgiem.



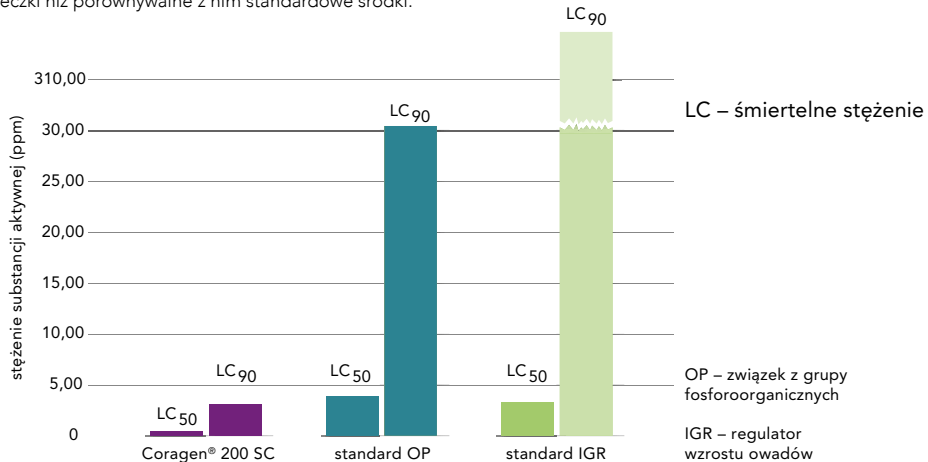
2. Larwa ginie podczas wylęgu.



3. Nowo wylęte larwy są poddane działaniu preparatu poprzez kontakt z jego wyschniętymi pozostałościami oraz poprzez spożycie potraktowanych preparatem części roślin.

Szkodniki (tu: owocówka jabłkóweczka) są narażone na działanie preparatu **Coragen® 200 SC** we wczesnych stadiach rozwoju. Zatem skuteczność produktu w ochronie roślin jest związana z jego działaniem zarówno na jaja, jak i larwy szkodników.

**Coragen® 200 SC** jest dziesięciokrotnie silniejszy przeciwko młodym gąsienicom owocówki jabłkóweczki niż porównywalne z nim standardowe środki.



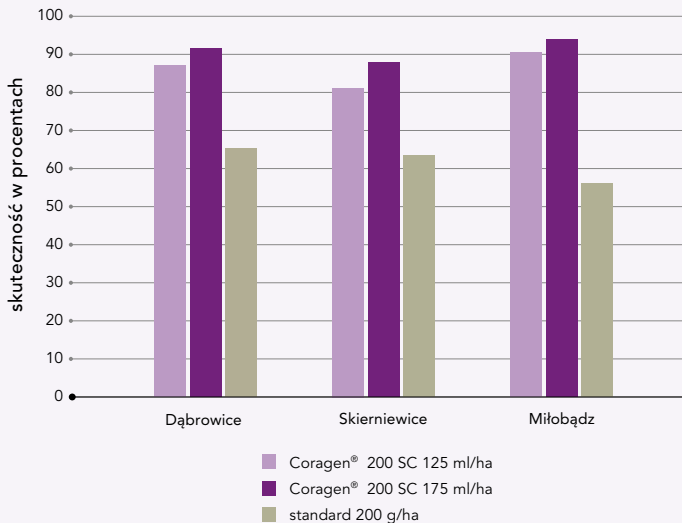
Źródło – Francja

## ZWÓJKÓWKI

**Coragen® 200 SC** jest idealnym rozwiązaniem w przypadku zwalczania zwójków, które stają się coraz poważniejszym problemem upraw sadowniczych.

Zwójkówki liściowe nie tylko uszkadzają liście, ale także zawiązki i owoce. Ta grupa szkodników obfituje w wiele gatunków występujących w sadach i jagodnikach towarowych (w Polsce ponad 20) różniących się m. in. liczbą pokoleń w ciągu roku oraz stadiem przezimowania. Różnice te w istotny sposób utrudniają skuteczne zwalczanie tych groźnych szkodników. Jednym z najskuteczniejszych insektycydów zwalczających te szkodniki jest **Coragen® 200 SC**.

Skuteczność owadobójcza preparatu **Coragen® 200 SC** oraz środka standardowego zastosowanych przeciwko zwójkówkom: *Archips rosanus*, *Pandemis heparana*, *Spilonota ocellana*.



# OWOCÓWKI I ZWÓJKÓWKI

## OWOCÓWKA ŚLIWKÓWECZKA



## OWOCÓWKA JABŁKÓWECZKA



**ZWÓJKA  
RDZAWECZKA**



**ZWÓJKA  
BUKÓWECZKA**



**ZWÓJKA  
SIATKÓWECZKA**



**ZWÓJKA  
RÓŻÓWECZKA**



**ZWÓJKA  
DĘBÓWECZKA**



**ZWÓJKA  
KORÓWECZKA**



# ZAKRES STOSOWANIA, TERMINY I DAWKI

Uprawa	Zwalczane szkodniki	Zalecana dawka dla jednorazowego zastosowania	Termin stosowania
Jabłoń	Owocówka jabłkowieczka	125-175 ml/ha wyższą z zalecanych dawek stosować w przypadku dużej liczebności szkodnika	Zabieg wykonać w okresie intensywnego lotu motyli i składania jaj, nie później niż w fazie czarnej główki
	Zwójkówki liściowe		Zabieg wykonać wczesną wiosną w fazie zielonego pąka (BBCH 56) lub latem w okresie intensywnego lotu motyli i składania jaj

Liczba zabiegów: 2

Odstęp między zabiegami: co najmniej 14 dni

Zalecana ilość wody: 500-750 l/ha

**Coragen®**

nie później niż pierwsze jaja w stadium czarnej główki

zielony pąk  
BBCH 55-57opadanie płatków  
kwiatowych BBCH 65-69wzrost owoców  
BBCH 71-77dojrzewanie  
BBCH 81-85zbiór  
BBCH 87-89

## Rejestracja w uprawach i zastosowaniach małoobszarowych

Uprawa	Zwalczane szkodniki	Zalecana dawka dla jednorazowego zastosowania	Termin stosowania
Grusza	Owocówka jabłkóweczka	150-175 ml/ha wyższą z zalecanych dawek stosować w przypadku dużej liczebności szkodnika, niższą dawkę, minimum 150 ml/ha, stosować niezależnie od używanej ilości wody	Zabieg wykonać w okresie intensywnego lotu motyli i składania jaj, od fazy powstałego po przekwitnięciu owocu, który osiągnął wielkość do 10 mm do fazy owocu dojrzałego do zbioru (BBCH 71-87)
Śliwa	Owocówka śliwkóweczka	150-175 ml/ha wyższą z zalecanych dawek stosować w przypadku dużej liczebności szkodnika, niższą dawkę, minimum 150 ml/ha, stosować niezależnie od używanej ilości wody	Zabieg wykonać w okresie intensywnego lotu motyli i składania jaj, po przekwitnięciu, od fazy rozwoju zalążni i powstania owocu do fazy owoców dojrzałych do konsumpcji, posiadających typowy smak i jędrność (BBCH 71- 89)
Winorośl	Zwójka krzyżóweczka, zwójka kwasigroneczka, zwójka siewkóweczka	150-210 ml/ha niższą dawkę, minimum 150 ml/ha, stosować niezależnie od używanej ilości wody	Opryskiwać po pojawieniu się szkodnika lub pierwszych uszkodzeń. Środek stosować od fazy kwiatostanów całkowicie rozwiniętych do fazy wybarwienia się jagód (BBCH 57-83)

### Jabłoń, grusza, śliwa

Maksymalna liczba zabiegów w sezonie wegetacyjnym: 2

Odstęp między zabiegami: co najmniej 14 dni

Zalecana ilość wody: 500-750 l/ha

### Winorośl

Maksymalna liczba zabiegów w sezonie wegetacyjnym: 1

Zalecana ilość wody: 500-1200 l/ha