



FMC

REJESTRACJA
TAKŻE W UPRAWACH
GRUSZY, ŚLIWY
I WINOROŚLI

**Także Twój sposób na
nieprzekraczanie pozostałości**

Coragen[®] 200 SC

Ochrona przed szkodnikami

powered by

RYNAXYPYR[®]

active ingredient

Dowiedz się więcej: www.coragen.pl

CORAGEN® 200 SC

– UNIKALNA SUBSTANCJA CZYNNA WYJĄTKOWEGO INSEKTYCYDU

Firma FMC oferuje niezwykle skuteczny insektycyd nowej generacji – **Coragen® 200 SC**. W uprawie jabłoni **Coragen® 200 SC** przeznaczony jest do zwalczania owocówki jabłkóweczki i zwójkówcek. Dzięki zastosowaniu unikalnej substancji czynnej chlorantraniliprol (nazwa handlowa **Rynaxypyr®**), środek ten wykazuje unikalne cechy:

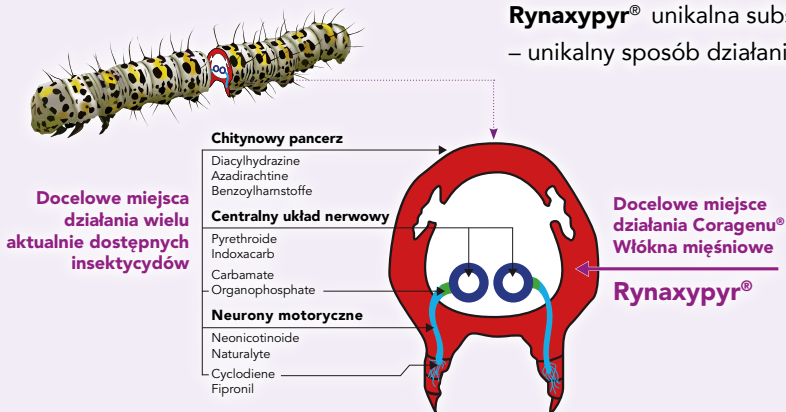
- **wysoką skuteczność wobec różnych stadiów rozwojowych szkodników – zwalcza jaja i larwy,**
- **niemal natychmiastowe działanie – szkodniki w ciągu kilku godzin zaprzestają żerowania,**
- **wysoką odporność na zmywanie przez deszcz,**
- **selektywność w stosunku do pożytecznych owadów i roztoczy – może być stosowany w programach Integrowanej Ochrony Roślin (IPM).**

MECHANIZM DZIAŁANIA

Rynaxypyr® wpływa na receptory RyR (regulujące wydzielanie wapnia), które odgrywają kluczową rolę w funkcjonowaniu mięśni owada. **Rynaxypyr®** uaktywnia receptory RyR, powodując niekontrolowane wydalenie i wyczerpanie

wewnętrznego wapnia, zapobiegając dalszym skurczom mięśni. Szkodniki wykazują nagłe (w ciągu kilku godzin) zaprzestanie żerowania, letarg i paraliż mięśni – co prowadzi do ich śmierci.

Rynaxypyr® unikalna substancja czynna
– unikalny sposób działania na szkodniki



ZE ŚRODKÓW OCHRONY ROŚLIN NALEŻY KORZYSTAĆ Z ZACHOWANIEM BEZPIECZEŃSTWA. PRZED KAŻDYM UŻYCIEM PRZECZYTAJ INFORMACJE ZAMIESZCZONE W ETYKIECIE I INFORMACJE DOTYCZĄCE PRODUKTU. ZWRÓĆ UWAGĘ NA ZWROTY WSKAZUJĄCE RODZAJ ZAGROŻENIA ORAZ PRZESTRZEGAJ ŚRODKÓW BEZPIECZEŃSTWA ZAMIESZCZONYCH W ETYKIECIE.

OWOCÓWKA JABŁKÓWECZKA

Coragen® 200 SC aplikowany w fazie składania jaj zapewnia wyjątkowo skuteczne i długotrwałe działanie jajobójcze i larwobójcze.



1. Larwa ginie wewnątrz jaja przed wylęgiem.



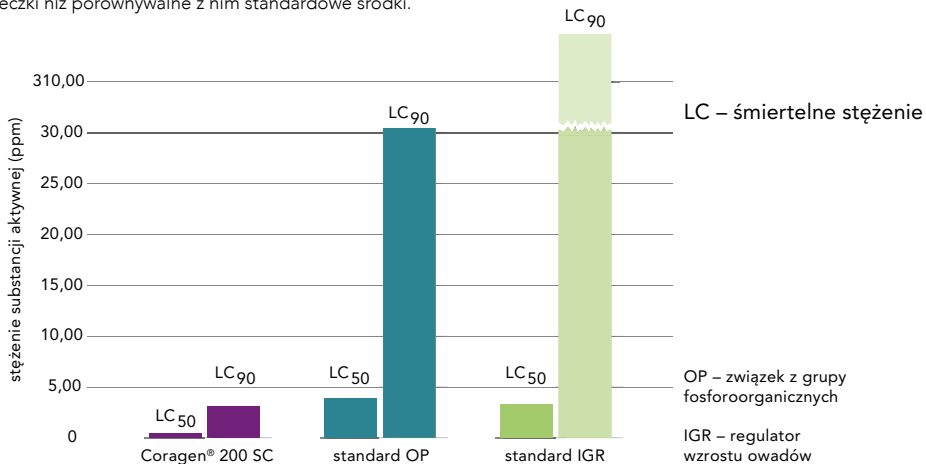
2. Larwa ginie podczas wylęgu.



3. Nowo wylęte larwy są poddane działaniu preparatu poprzez kontakt z jego wyschniętymi pozostałościami oraz poprzez spożycie potraktowanych preparatem części roślin.

*Szkodniki (tu: owocówka jabłkóweczka) są narażone na działanie preparatu **Coragen® 200 SC** we wczesnych stadiach rozwoju. Zatem skuteczność produktu w ochronie roślin jest związana z jego działaniem zarówno na jaja, jak i larwy szkodników.*

Coragen® 200 SC jest dziesięciokrotnie silniejszy przeciwko młodym gąsienicom owocówki jabłkó-weczki niż porównywalne z nim standardowe środki.



Źródło – Francja

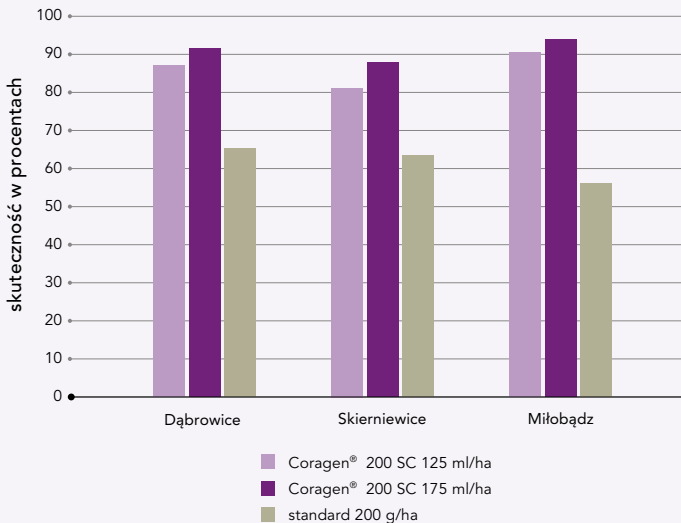
ZWÓJKÓWKI

Coragen® 200 SC jest idealnym rozwiązaniem w przypadku zwalczania zwójków, które stają się coraz poważniejszym problemem upraw sadowniczych.

Zwójkówki liściowe nie tylko uszkadzają liście, ale także zawiązki i owoce. Ta grupa szkodników obfituje w wiele gatunków występujących w sadach i jagodnikach towarowych (w Polsce ponad 20) różniących się m. in. liczbą pokoleń w ciągu roku oraz stadiem przetrzymywania. Różnice te w istotny sposób utrudniają skuteczne zwalczanie tych groźnych szkodników. Jednym z najskuteczniejszych insektycydów zwalczających te szkodniki jest **Coragen® 200 SC**.

Coragen®, Rynaxypyr® są znakami towarowymi FMC Corporation i podmiotów stowarzyszonych.

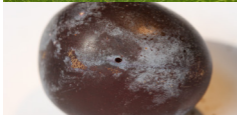
Skuteczność owadobójcza preparatu **Coragen® 200 SC** oraz środka standardowego zastosowanych przeciwko zwójkówkom: *Archips rosanus*, *Pandemis heparana*, *Spilonota ocellana*.



Źródło – Polska 2010 r.

OWOCÓWKI I ZWÓJKÓWKI

OWOCÓWKA ŚLIWKÓWECZKA



OWOCÓWKA JABŁKÓWECZKA



**ZWÓJKA
RDZAWECZKA**



**ZWÓJKA
BUKÓWECZKA**



**ZWÓJKA
RÓŻÓWECZKA**



**ZWÓJKA
DĘBÓWECZKA**



**ZWÓJKA
KORÓWECZKA**

ZAKRES STOSOWANIA, TERMINY I DAWKI

Uprawa	Zwalczane szkodniki	Zalecana dawka dla jednorazowego zastosowania	Termin stosowania
Jabłoń	Owocówka jabłkoweczka	125-175 ml/ha wyższą z zalecanych dawek stosować w przypadku dużej liczebności szkodnika	Zabieg wykonać w okresie intensywnego lotu motyli i składania jaj, nie później niż w fazie czarnej główki
	Zwójkówki liściowe		Zabieg wykonać wczesną wiosną w fazie zielonego pąka (BBCH 56) lub latem w okresie intensywnego lotu motyli i składania jaj

Liczba zabiegów: 2

Odstęp między zabiegami: co najmniej 14 dni

Zalecana ilość wody: 500-750 l/ha

Coragen®

nie później niż pierwsze jaja w stadium czarnej główki

zielony pąk
BBCH 55-57opadanie płatków
kwiatowych BBCH 65-69wzrost owoców
BBCH 71-77dojrzewanie
BBCH 81-85zbiór
BBCH 87-89

Rejestracja w uprawach i zastosowaniach małoobszarowych

Uprawa	Zwalczane szkodniki	Zalecana dawka dla jednorazowego zastosowania	Termin stosowania
Grusza	Owocówka jabłkowieczka	150-175 ml/ha wyższą z zalecanych dawek stosować w przypadku dużej liczebności szkodnika, niższą dawkę, minimum 150 ml/ha, stosować niezależnie od używanej ilości wody	Zabieg wykonać w okresie intensywnego lotu motyli i składania jaj, od fazy powstałego po przekwitnięciu owocu, który osiągnął wielkość do 10 mm do fazy owocu dojrzałego do zbioru (BBCH 71-87)
Śliwa	Owocówka śliwkowieczka	150-175 ml/ha wyższą z zalecanych dawek stosować w przypadku dużej liczebności szkodnika, niższą dawkę, minimum 150 ml/ha, stosować niezależnie od używanej ilości wody	Zabieg wykonać w okresie intensywnego lotu motyli i składania jaj, po przekwitnięciu, od fazy rozwoju zalążni i powstania owocu do fazy owoców dojrzałych do konsumpcji, posiadających typowy smak i jędrność (BBCH 71- 89)
Winorośl	Zwójka krzyżowieczka, zwójka kwasigroneczka, zwójka siewkowieczka	150-210 ml/ha niższą dawkę, minimum 150 ml/ha, stosować niezależnie od używanej ilości wody	Opryskiwać po pojawieniu się szkodnika lub pierwszych uszkodzeń. Środek stosować od fazy kwiatostanów całkowicie rozwiniętych do fazy wybarwienia się jagód (BBCH 57-83)

Jabłoń, grusza, śliwa

Maksymalna liczba zabiegów w sezonie wegetacyjnym: 2

Odstęp między zabiegami: co najmniej 14 dni

Zalecana ilość wody: 500-750 l/ha

Winorośl

Maksymalna liczba zabiegów w sezonie wegetacyjnym: 1

Zalecana ilość wody: 500-1200 l/ha

Nasi przedstawiciele

Zachód

Jakub Bednarczyk – Kierownik regionu

604 752 458 jakub.bednarczyk@fmc.com

Katarzyna Pośpiech 882 434 314

katarzyna.pospiech@fmc.com

Katarzyna Stasilewicz 538 810 697

katarzyna.stasilewicz@fmc.com

Południe

Adam Chrzanowski – Kierownik regionu

604 118 582 adam.chrzanowski@fmc.com

Radosław Bończak 538 810 689

radoslaw.bonczak@fmc.com

Grzegorz Chmielniak 660 618 732

grzegorz.chmielniak@fmc.com

Wschód

Krzysztof Witkowski – Kierownik regionu

735 207 213 krzysztof.witkowski@fmc.com

Marek Jackowski 538 810 703

marek.jackowski@fmc.com

Leszek Konior 532 510 444

leszek.konior@fmc.com



FMC Agro Polska Sp. z o.o.

ul. Złota 59, 00-120 Warszawa

tel. +48 22 397 17 86, www.fmcagro.pl