

Teraprox™

Insetticida

Il *Bacillus* che fa la differenza

Insetticida biologico a base di *Bacillus thuringiensis* subsp. *kurstaki*
per il controllo delle larve di lepidotteri



Teraprox™

Insetticida

TERAPROX™: COMPOSIZIONE

REGISTRAZIONE N°	18397 del 26/05/2023
COMPOSIZIONE	<i>Bacillus thuringiensis</i> subsp. <i>kurstaki</i> ceppo ABTS-351 prodotti di fermentazione solidi e solubili 54%
FORMULAZIONE	Granuli idrodispersibili
CONFEZIONI	Sacchetto da 1 Kg (10x1Kg)
GRUPPO IRAC	11A



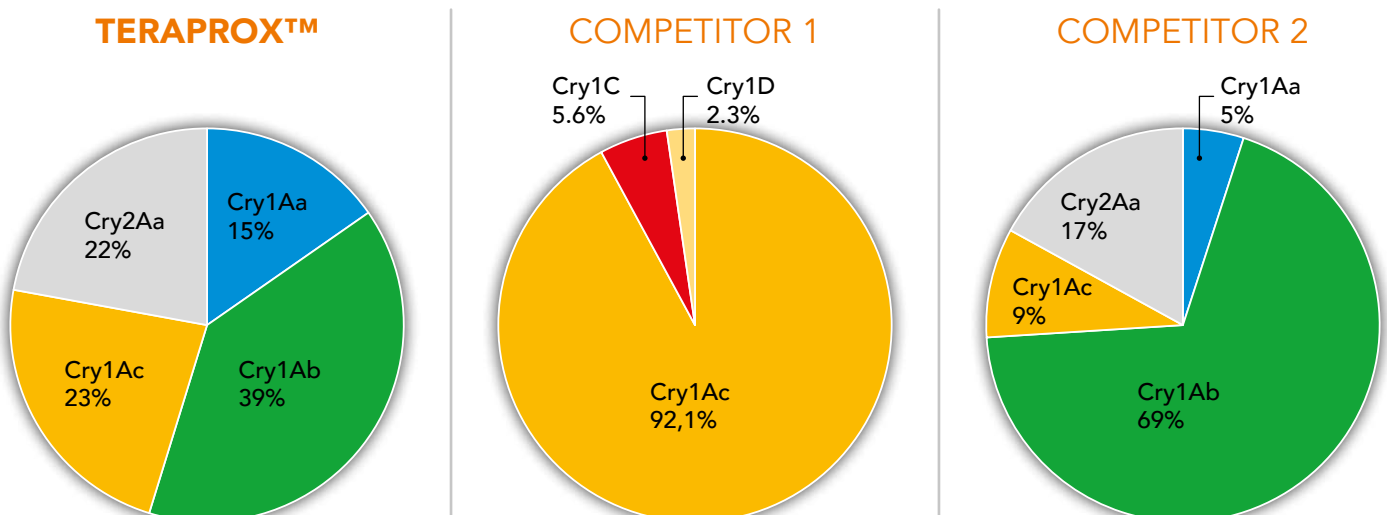
IL BACILLUS CHE FA LA DIFFERENZA

Un profilo tossinico unico e bilanciato che massimizza l'efficacia e amplia lo spettro d'azione.

L'efficacia e la velocità d'azione dei prodotti a base di *Bacillus thuringiensis* (Bt) sono fortemente dipendenti dal loro profilo tossinico, ovvero dalla composizione percentuale di particolari tossine contenute nei formulati. Queste tossine, prodotte mediante sporulazione dal Bt, vengono chiamate «Cry» e, a seconda della loro conformazione, hanno una diversa attività insetticida. Le principali tossine di interesse agronomico con attività insetticida sono: Cry1Aa, Cry1Ab, Cry1Ac, Cry1C, Cry1D e Cry2Aa.

Tra i vari elementi di distinzione di una specie d'insetto e l'altra, vi sono anche la struttura dei recettori di membrana. A differenti specie di lepidotteri corrispondono, quindi, differenti recettori di membrana. Ciascun recettore ha una differente suscettibilità per ogni tossina Cry. Di conseguenza, il rapporto tra una tossina e l'altra diventa fondamentale per capire quale prodotto a base di Bt è più performante sui diversi fitofagi.

Teraprox™, grazie al sapiente bilanciamento delle più funzionali tossine Cry1 e Cry2, garantisce un'elevata efficacia e un ampio spettro d'azione nei confronti dei principali lepidotteri fitofagi.



Rapporto percentuale del contenuto di tossine Cry di diversi prodotti a base di Bt

Teraprox™

Insetticida

ELEVATA EFFICACIA E AMPIO SPETTRO D'AZIONE

ATTIVITÀ INSETTICIDA DELLE DIVERSE TOSSINE CRY NEI CONFRONTI DEI PRINCIPALI FITOFAGI

SPECIE	Cry1Aa	Cry1Ab	Cry1Ac	Cry1C	Cry1D	Cry2A
<i>Agrotis segetum</i>	*	**	***	*	*	*
<i>Anticarsia gemmatalis</i>	**	***	***	**	*	***
<i>Cadra cautella</i>	-	**	**	*	-	***
<i>Choristoneura fumiferana</i>	***	***	**	**	*	***
<i>Choristoneura rosaceana</i>	**	**	**	**	*	***
<i>Diaphania hyalinata</i>	***	***	***	**	**	**
<i>Helicoverpa armigera</i>	**	***	***	*	**	**
<i>Helicoverpa zea</i>	**	***	***	*	*	**
<i>Helicoverpa virescens</i>	**	**	***	*	*	***
<i>Lobesia botrana</i>	**	***	**	*	***	***
<i>Lymantria dispar</i>	***	***	***	**	***	***
<i>Mamestra brassicae</i>	**	***	*	***	**	*
<i>Manduca sexta</i>	***	***	***	***	***	-
<i>Orgyia leucostigmata</i>	**	***	***	**	*	***
<i>Ostrinia nubilalis</i>	**	***	***	*	*	**
<i>Platynota idaeusalis</i>	*	***	**	***	**	***
<i>Plodia interpunctella</i>	-	***	***	*	-	**
<i>Plutella xylostella</i>	***	***	***	***	**	*
<i>Pseudoplusia includens</i>	***	**	***	***	**	***
<i>Sesamia nonagrioides</i>	**	***	**	***	*	**
<i>Spodoptera exempta</i>	**	**	*	***	**	*
<i>Spodoptera exigua</i>	*	**	*	***	**	*
<i>Spodoptera frugiperda</i>	*	**	*	***	***	*
<i>Spodoptera littoralis</i>	*	**	**	***	***	*
<i>Trichoplusia ni</i>	**	**	***	**	**	***
<i>Tuta absoluta</i>	***	***	**	-	-	**

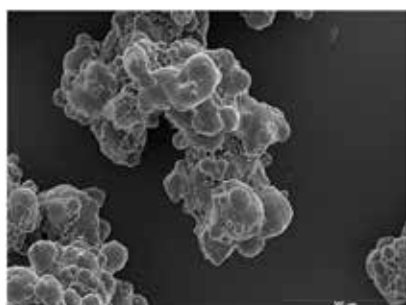
Tossine presenti in TERAPROX™

Tossine presenti in altri prodotti

*** Buona efficacia / ** Efficacia moderata

* Efficacia limitata / - Efficacia sconosciuta

UNA FORMULAZIONE DI QUALITÀ



Incapsulazione per una maggiore protezione dai raggi UV

- **Teraprox™** è formulato con un ingrediente che incapsula i cristalli e le spore per fornire una maggiore protezione dai raggi UV.
- Nella formulazione è stato aggiunto anche un attrattivo alimentare per facilitare l'assunzione del prodotto da parte dei fitofagi

Teraprox™

Insetticida

UNA FORMULAZIONE DI QUALITÀ Immediata dispersione in acqua

TERAPROX™



Inizia a disperdersi immediatamente

Standard 1



Formazione di grumi legati alla bassa qualità della formulazione

I PUNTI DI FORZA

- Elevata attività insetticida e ampio spettro d'azione, grazie al profilo tossinico bilanciato
- Formulazione in microgranuli di elevata qualità: immediata dispersione in acqua, resistenza ai raggi UV
- Ottima selettività nei confronti degli insetti utili
- Autorizzato in agricoltura biologica
- Ottimale conservazione del principio attivo con 3 anni di shelf-life del prodotto
- Strumento ideale per la prevenzione e gestione delle resistenze
- Breve intervallo di carenza (2 giorni), non lascia residui

TERAPROX™: OTTIMIZZA L'EFFICACIA IN TRE MOSSE

Intervenire precocemente:

effettuare il trattamento ad inizio infestazione, alla comparsa delle prime larve e ripetere il trattamento agli intervalli indicati in etichetta fino al termine della schiusura delle uova.

Acidificare preventivamente il pH della miscela:

acidificare preventivamente il pH della miscela insetticida a 4,5-6 al momento dell'applicazione.

Trattamenti nel tardo pomeriggio:

effettuare i trattamenti preferibilmente nel tardo pomeriggio, per minimizzare la fotodegradazione ad opera dei raggi UV.