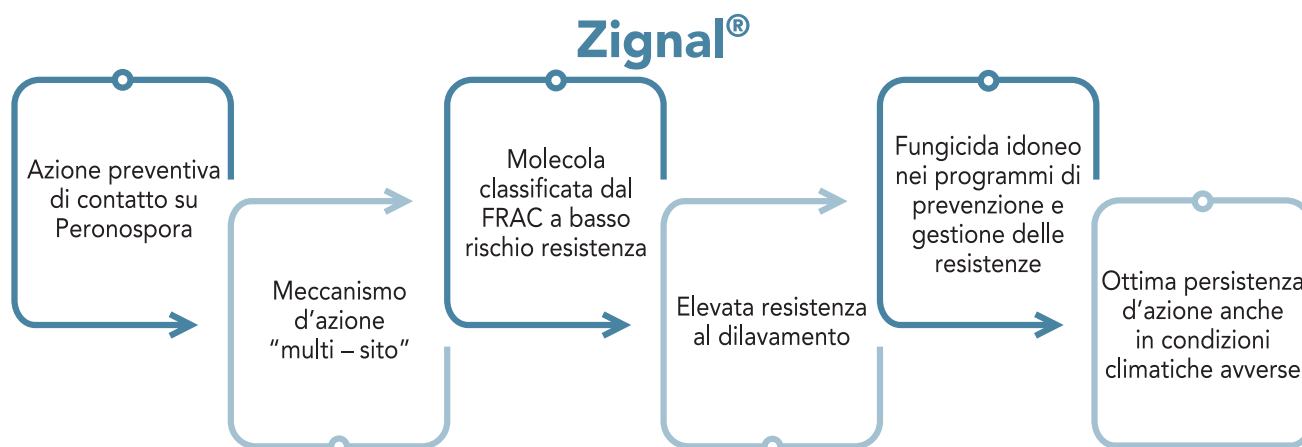
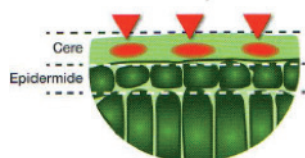


**Zignal®**

## CARATTERISTICHE ED ATTIVITÀ BIOLOGICA

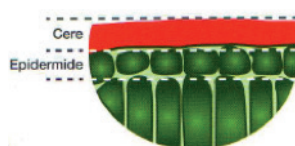


## COMPORTEMENTO DI ZIGNAL® NELLA PIANTA



### ASSORBIMENTO

Elevato e veloce assorbimento nelle cere cuticolari



### DIFFUSIONE

Diffusione uniforme su tutta la lamina fogliare

**Zignal®**, grazie alle sue proprietà chimico-fisiche particolari, si caratterizza:

- ➔ per la rapida fissazione sulle cere vegetali;
- ➔ per l'elevata resistenza a piogge dilavanti;
- ➔ per lo strato protettivo che crea sulla vegetazione consentendo una prolungata azione preventiva di copertura dagli attacchi di Peronospora.

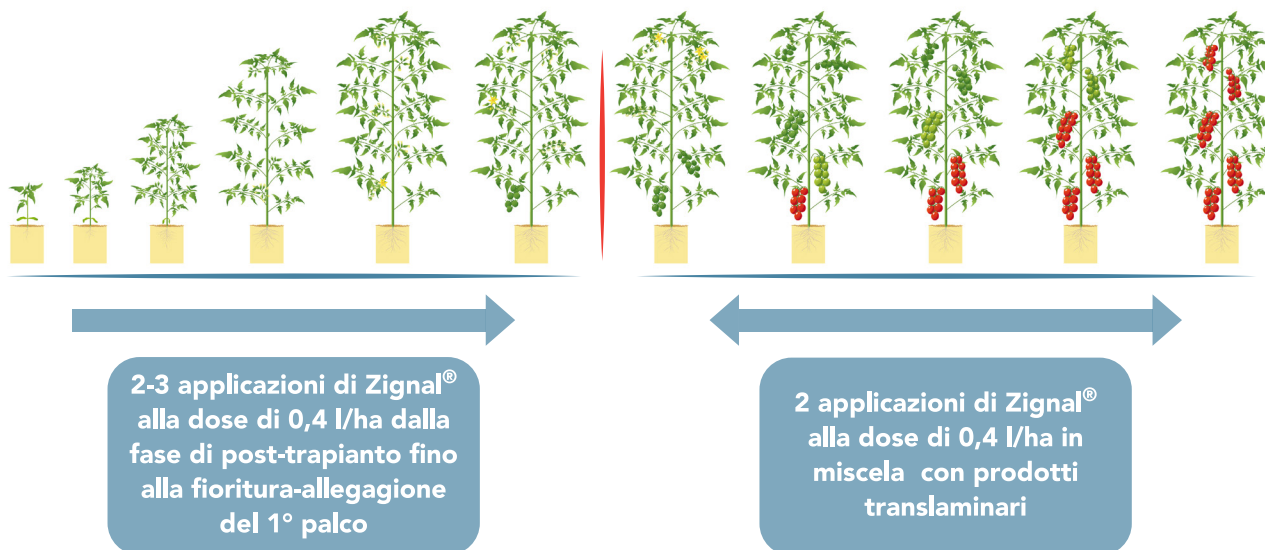
## MODALITÀ DI IMPIEGO SUL POMODORO IN PIENO CAMPO CONTRO LA PERONOSPORA (*Phytophthora infestans*)

Le caratteristiche di **Zignal®** ne consentono un'ampia flessibilità d'impiego, iniziando le applicazioni quando si verificano le condizioni per l'infezione e la coltura risulta sensibile al patogeno.

- ➔ **Dosi di impiego: 0,4 l/ha** impiegando un volume di acqua di 800 l/ha.
- ➔ Utilizzare ad intervalli di 7 giorni con modalità preventiva.
- ➔ Autorizzati in etichetta fino a **6 applicazioni** per ciclo colturale.
- ➔ **Tempo di carenza di soli 7 giorni.**

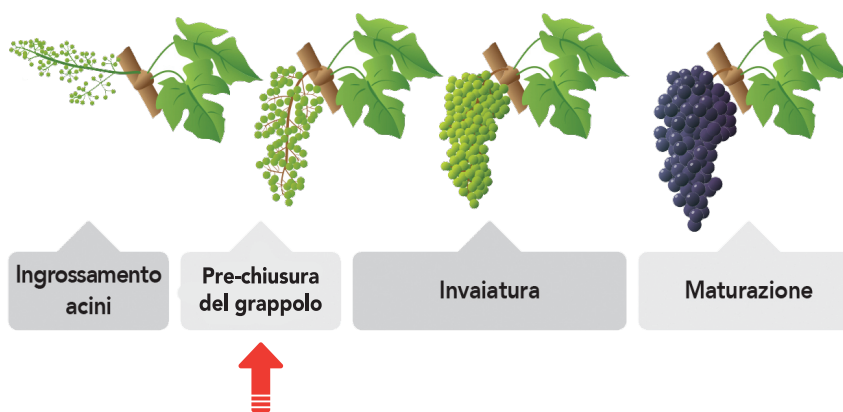
**Zignal®**

## POSIZIONAMENTO TECNICO COMMERCIALE\*



\* Per il contemporaneo controllo dell'alternaria FMC consiglia di aggiungere in miscela formulati a base di azoxystrobin.

## ZIGNAL® - POSIZIONAMENTO TECNICO SU VITE DA VINO



- Dosi di applicazione**
- ➔ Contro *Botrytis cinerea*: 1-1,5 l/ha (max 1 trattamento/anno)
  - ➔ Contro *Plasmopara viticola*: 0,8 lt/ha (max 1 trattamento/anno)
- Tempo di carenza: 28 gg**

COLTURE	PATOGENO	DOSE	PHI	N° MASSIMO APPLICAZIONI	LMR mg-Kg
<b>Pomodoro in pieno campo</b>	Peronospora	0,4 l/ha	7 gg	6	0,3
<b>Vite da vino</b>	Peronospora	0,8 l/ha	28 gg	1	3
	Botrite	1 - 1,5 l/ha		1	
<b>Patata</b>	Peronospora	0,3-0,4 l/ha	7 gg	10	0,05