



Nuyard®

NEU

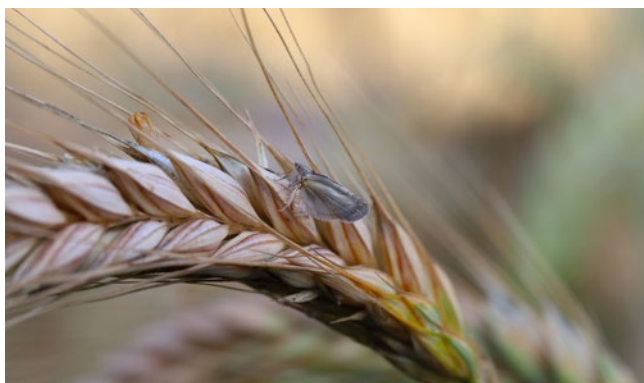
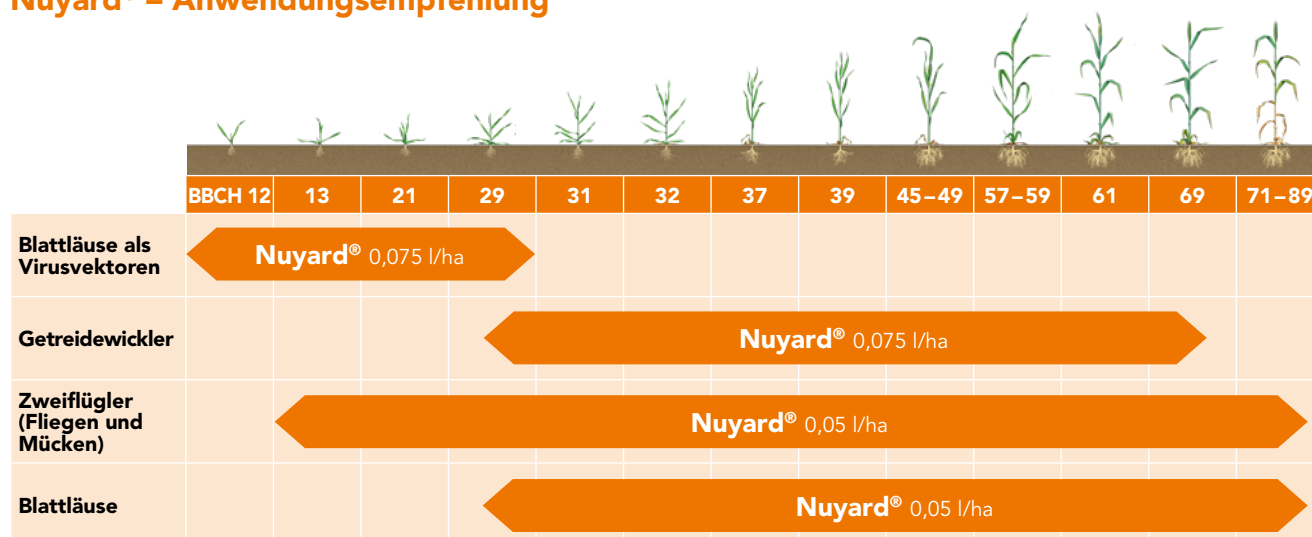
INSEKTIZID

- +** Schnell einsetzende Kontakt- und Fraßwirkung -> Knock-Down-Wirkung
- +** Zulassung gegen virusübertragende Blattläuse in Getreide
- +** Zulassung in allen wichtigen Ackerbaukulturen (in 6 Kulturen)

Wirkstoff	100 g/l Deltamethrin
Formulierung	Emulsionskonzentrat (EC)
Wirkstoffgruppe	Pyrethroid Klasse 2 IRAC 3A
Wirkungsweise	Kontakt- und Fraßwirkung
Wirkstoffverteilung in/auf der Pflanze	Kontaktmittel
Kulturen	Getreide (Gerste, Hafer, Roggen, Triticale, Weizen)
Indikationen	Blattläuse als Virusvektoren, Blattläuse, Getreidewickler, Zweiflügler (Fliegen und Mücken, Diptera)
Anwendungszeitpunkt/Aufwandmenge	Nach Erreichen von Schwellenwerten oder nach Warndienstaufwurf spritzen: Blattläuse als Virusvektoren: BBCH 11–29, 2 x 0,075 l/ha Getreidewickler: BBCH 30–65, 2 x 0,075 l/ha Blattläuse: BBCH 30–77, 2 x 0,05 l/ha Zweiflügler (Fliegen und Mücken, Diptera): BBCH 13–77, 2 x 0,05 l/ha Max. 2 Anwendungen für die Kultur bzw. je Jahr
Abstandsauflagen <small>Weitere Auflagen im Tabellenteil</small>	Blattläuse als Virusvektoren: NG405; NT103; NW607-1: 90% 15 m Getreidewickler: NT103; NW607-1: 90% 15 m; NW800 Blattläuse: NT103; NW607-1: 75% 20 m, 90% 10 m; NW800 Zweiflügler: NT103; NW607-1: 75% 20 m, 90% 10 m; NW800
Bienenschutz	B2
Gebindegröße	1 l, 5 l

Erhältlich in 1 l- und
5 l-Gebinde für 13
bzw. 67 Hektar

Nuyard® – Anwendungsempfehlung



Getreidewickler an Gerste



Blattläuse an Weizen