



**Praxistipp:**  
Kupfer 380 SC ist ideal  
mischbar mit Bo La!

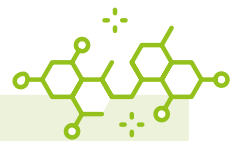


# Kupfer 380 SC

Für vitale Kartoffeln und Zuckerrüben

Hochkonzentrierte Cu-Lösung (Kupferoxychlorid)  
SL-Formulierung, pH-Wert 6,18

Cu
662 g/l (Reinkupfergehalt 390 g/l)



Oxychlorid  
 $\text{CuCl}_2 \times 3 \text{Cu(OH)}_2$

## Symptome an Kartoffeln

- Permanente Welke, insbesondere junge Blätter rollen sich ein
- Blattspitzen und Ränder beginnen ohne vorausgehende Chlorose abzusterben

## Für gesunde Kartoffeln

Eine Kupfergabe während der schnellen Laubwachstumsphase der Kartoffel steigert den Ertrag und die Qualität (sowohl Stärke- als auch Speisekartoffeln).

## Einsatzempfehlung Kartoffeln

Ab BBCH 31 (Beginn Reihenschluss): 0,4–0,8 l/ha

In mindestens 200 l Wasser/ha, Wiederholungen nach 14 Tagen möglich.

## Symptome an Zuckerrüben

- Gestauchtes Wachstum
- Junge Blätter sind gelbgrün aufgehellt, ältere stärker chlorotisch mit schlaffem welkem Blattkörper



Kupfermangel an Zuckerrüben

## Für vitale Zuckerrüben

Zur Ausschöpfung des Ertragspotentials ist neben vielen Faktoren (Sortenwahl, Wasserverfügbarkeit, Pflanzenschutzmaßnahmen) die Versorgung mit dem Mikronährstoff Kupfer eine der wesentlichen Faktoren. Der Zucker in den Zuckerrüben wird von den Pflanzen durch Photosynthese selbst hergestellt, deshalb ist ein gesundes vitales Blatt, der Schlüssel zum Erfolg.

## Einsatzempfehlung Zuckerrübe

Ab 6-Blattstadium: 0,4–0,8 l/ha

In mindestens 200 l Wasser/ha, Wiederholungen nach 14 Tagen möglich.



# Kupfer 253 SC

**NEU**



Markenblattdünger

Hochkonzentrierte Cu-Lösung (Kupferoxychlorid)  
SC-Formulierung, pH-Wert 7,0–9,0



Oxychlorid  
 $\text{CuCl}_2 \times 3 \text{Cu(OH)}_2$

Cu
422 g/l (Reinkupfergehalt 253 g/l)

Bedarfwerte diverser Kulturen (in Abhängigkeit vom Ertragsniveau)

	Raps	Getreide	Mais	Kartoffeln	Zuckerrübe
Kupfer	250 g/ha	100 g/ha	300 g/ha	350 g/ha	300 g/ha

Einsatzempfehlung  
Getreide



BBCH	12	13	21	31	37	39	45–49	57–59	61	69
Vitalität und Widerstandsfähigkeit	<b>Kupfer 253 SC 0,2–0,4 l/ha</b>									

Einsatzempfehlung  
Zuckerrübe



BBCH	10	12	14	19	31	33	39	49
Vitalität und Widerstandsfähigkeit	<b>Kupfer 253 SC 0,6–1,2 l/ha</b>							

Einsatzempfehlung  
Kartoffeln



BBCH	30	40	50	60	70	80	90
Für gesunde und vitale Kartoffeln	<b>Kupfer 253 SC 0,6–1,2 l/ha</b>						