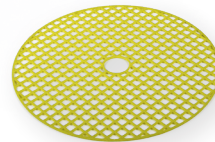


Schädlinge im Raps rechtzeitig erkennen! Anleitung zur Installation und Nutzung der Gelbschale.

„WISSEN WAS DA FLIEGT“ - SCHÄDLINGE WERDEN AUF IHREM FLUG VON DEN WINTERLAGERN IN DEN RAPS VON DER GELBSCHALE ANGELOCKT

- Die Schale bei ca. 6°C Bodentemperatur, ca. 20 m Richtung Feldmitte aufstellen.
- Der beigefügte Klemmkeil wird auf das Rohr geschoben (verjüngtes Ende nach oben). Anschließend wird die Schale mittig auf den Keil gesetzt. Durch die konische Innenform der Schale bleibt der Keil verklemmt und hält die Schale in der gewünschten Höhe.
- In die Schale ca. 1 Liter Seifenwasser (Geschirrspülmittel) geben.
- Zum Schutz von nützlichen Insekten (Hummeln, Bienen) die Schale mit dem Kunststoffgitter abdecken.
- Schädlinge regelmäßig auszählen, herauslesen und ggf. Flüssigkeit wechseln.
- Bei Regen darauf achten, dass die Gelbschale nicht überläuft.
- Die Schale soll durch Anheben und Nachführen mit dem Rapsbestand mitwachsen.
- In größeren Schlägen mehrere Gelbschalen an allen Seiten des Schlages positionieren.



Gelbschalen sind gut, um rechtzeitig den Erstanflug eines Schädlings und ihre Flugaktivitäten zu erfassen. Wichtig, mit der Gelbschale kann keine Aussage über die Dichte des Schädlings in der Kultur gemacht werden. Zusätzlich muss eine visuelle Bestandskontrolle/Einzelpflanzenkontrolle durchgeführt werden.

Bei Fragen rufen Sie uns gerne an!
FMC-HOTLINE (kostenfrei)
0800 362 362 3

AUFTRETEN UND BEKÄMPFUNGSRICHTWERTE* WICHTIGER SCHÄDLINGE IM RAPS

Rapserdflor



Auftreten

Bekämpfungsrichtwert

Im Herbst nach
Aufgang der Saat

Von Keimblatt bis 3-Blattstadium:
10% Blattfläche zerstört;
4-6-Blattstadium:
> 50-75 Käfer in 3 Wochen
in Gelbschale
Okt.-Dez. : 3-5 Larven/Pflanze

Rapsglanzkäfer



Auftreten

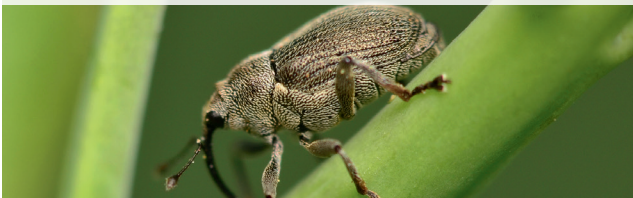
Bekämpfungsrichtwert

Frühjahr; Bei windstillem
und sonnigem Wetter
ab 13°C beginnend,
ab 18°C starker Zuflug

Abklopfen vom Haupttrieb;
Knospenbildung bis Blüh-
beginn; Kräftiger Bestand:
> 10 Käfer/Haupttrieb;
Schwacher Bestand:
> 5 Käfer/Haupttrieb

Besonders hohes Schadpotenzial im Frühjahr!

Großer Rapsstängelrüssler



Auftreten

Bekämpfungsrichtwert

> 6°C, ab Vegetations-
beginn bis Anfang April

5 Käfer in 3 Tagen
in Gelbschale

Gefleckter Kohltriebrüssler



Auftreten

Bekämpfungsrichtwert

> 6°C, ab Vegetations-
beginn bis Anfang April

15 Käfer in 3 Tagen
in Gelbschale

Kohlschotenrüssler



Auftreten

Bekämpfungsrichtwert

Hauptzuflug: > 20°C,
zu Beginn der Rapsblüte;
Zuflugskontrolle
mittels Gelbschale

Abklopfen vom Haupttrieb;
Bei schwachem Auftreten der
Kohlschotenmücke:
1 Käfer/Pflanze; Bei starkem
Auftreten der Kohlschotenmücke:
1 Käfer/2 Pflanzen

Benötigen Sie weitere Informationen?
 Tel. **0800 362 362 3** oder **www.fmcagro.de**

* Quelle: JKI, Fachausschuss Pflanzenschutzmittelresistenz
 Insektizide/Akarizide in Raps

FMC AUF INSTAGRAM:

Sie finden uns auch auf
 Instagram unter **@fmc_agro_de**
 Folgen Sie uns!

