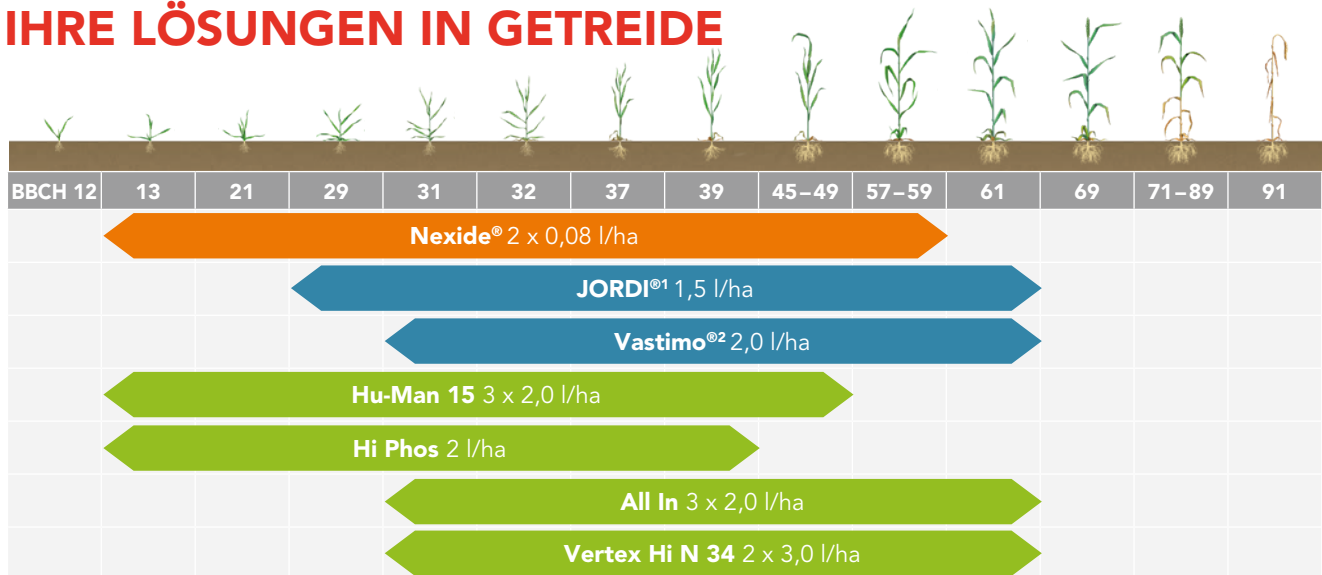


Stark für die Saison – Insektizide, Fungizide und Markenblattdünger von FMC

IHRE LÖSUNGEN IN GETREIDE



INSEKTIZIDE

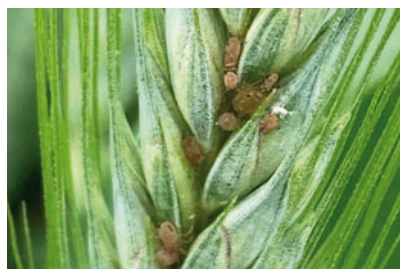
Nexide® – Das Pyrethroid der Extraklasse

- Hochaktiver Wirkstoff als Kapsel-formulierung für den „Knock-Down-Effekt“ und eine lange Wirkungs-dauer
- Gute Regenfestigkeit nach nur 1 Stunde
- Sehr gute Mischbarkeit mit Herbiziden, Fungiziden und Wachstumsreglern

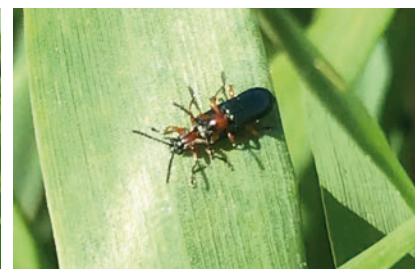
Wirkstoff	60g/l gamma-Cyhalothrin
Formulierung	Kapselsuspension (CS)
Wirkstoffgruppe	Pyrethroid Klasse 2 IRAC 3A
Wirkungsweise	Kontakt- und Fraßwirkung
Wirkstoffverteilung in/auf der Pflanze	Kontaktmittel
Kulturen	Getreide (Dinkel, Durum, Gerste, Hafer, Roggen, Triticale, Weizen), Raps
Bienenschutz	Nicht bienengefährlich (B4); in Tankmischung mit „Azol“-Fungiziden B2
Gebindegröße	1l, 5l

Nexide® wirkt gegen wichtige beißende, saugende und andere Insekten¹⁾ im Getreide

Im Frühjahr/Sommer:
Blattläuse
Getreidehähnchen
Getreidewickler
Thripse
Wanzen ²⁾
Weizengallmücke ²⁾
Sattelmücke ²⁾



Blattläuse an Gerste



Rothsichtiges Getreidehähnchen

Bilder: M. Miersch

1) nur pyrethroid-sensitive Populationen

2) Zusatzwirkung im Rahmen der zugelassenen Anwendung

Sowohl in Getreide als auch in Raps kann Nexide® mit 2 Anwendungen pro Kultur und Jahr eingesetzt werden.

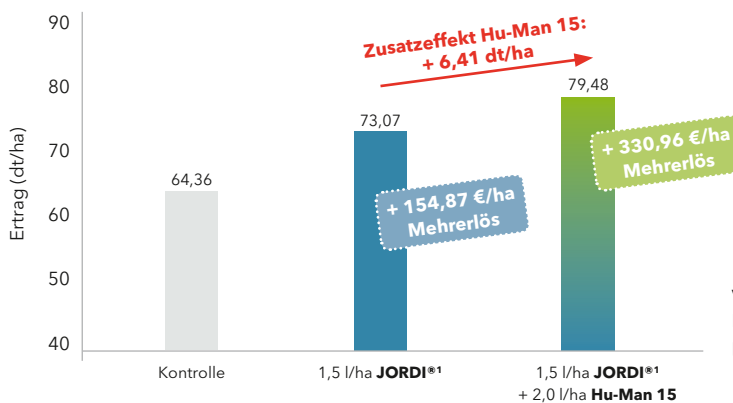
FUNGIZIDE

JORDI®¹ und Vastimo®² – Die Garantie für Azolwechsel mit zwei leistungsstarken Azolen!

	JORDI® ¹	Vastimo® ²
Wirkstoffe	250 g/l Spiroxamine, 100 g/l Prothioconazol, 50 g/l Bixafen	62,5 g/l Fluxapyroxad, 45 g/l Metconazol
Formulierung	Emulsionskonzentrat (EC)	Emulsionskonzentrat (EC)
Wirkstoffgruppen	Bixafen Prothioconazol Spiroxamine	Carboxamid: FRAC C2 Triazol: FRAC G1 Spiroketalamine: FRAC G2
Wirkungsweise	Protektiv, kurativ und eradikativ	Protektiv und kurativ
Wirkstoffverteilung	Systemisch	Systemisch
Kulturen	Weizen inkl. Dinkel & Durum, Gerste, Roggen, Triticale	Weizen inkl. Dinkel & Durum, Gerste, Roggen, Triticale
Bienenschutz	Nicht bienengefährlich (B4)	Nicht bienengefährlich (B4)
Schwerpunkte	Echter Mehltau und Septoria-Arten	Roste und Septoria-Arten
Gebindegröße	5 l	10 l

Das einzige Carboxamid-Azol mit Metconazol zur Resistenzvorbeugung!

Die perfekte Kombination: JORDI®¹ + Hu-Man 15



Versuchsansteller: Stiftsgut Üplingen (Ausleben) - Ertragsermittlung durch Kerndrusch. Berechnet mit Ø 28,50 €/dt Winterweizen-Erntepreis, Kosten pro Überfahrt anteilig 10,00 €/ha, Produktkosten Landwirtepreis

MARKENBLATTDÜNGER

All In

Die Komplettlösung für vitales Getreide

SL-Formulierung

pH-Wert ca. 2,0

(Ansäuerung der Spritzbrühe, als Erstes in den Tank füllen)

Stickstoff (N)	Phosphor (P ₂ O ₅)	Kalium (K ₂ O)	Magnesium (MgO)	Mangan (Mn)	Bor (B)	Zink (Zn)	Kupfer (Cu)	Eisen (Fe)
120 g/l	80 g/l	36 g/l	22 g/l	2,1 g/l	0,1 g/l	0,08 g/l	0,08 g/l	0,06 g/l

Hu-Man 15

Das schlagfertige Nährstoff-Trio

SL-Formulierung

pH-Wert 2,0–3,5

(Ansäuerung der Spritzbrühe, als Erstes in den Tank füllen)

Schwefel (SO ₂)	Mangan (Mn)	Zink (Zn)
210 g/l	144 g/l	10 g/l

Hi Phos

Ansäuerung und Optimierung der Wurzelentwicklung

SL-Formulierung

pH-Wert < 2 (Ansäuerung der Spritzbrühe)

Phosphor (P ₂ O ₅)	Kalium (K ₂ O)	Magnesium (MgO)
405 g/l	69 g/l	75 g/l

Vertex Hi N 34

Gezielt und effizient in der Kornfüllungsphase!

SL-Formulierung

pH-Wert 3,0–5,0

Stickstoff (N)	Magnesium (MgO)	Mangan (Mn)	Kupfer (Cu)
340 g/l	35 g/l	9 g/l	5 g/l

Bei Fragen rufen Sie uns gerne an!
FMC-HOTLINE (kostenfrei)
0800 362 362 3

Weitere Informationen zu unseren Produkten unter www.fmcagro.de



FMC AUF INSTAGRAM:

Sie finden uns auch auf Instagram unter [@fmc_agro_de](https://www.instagram.com/fmc_agro_de)
Folgen Sie uns!