



Mospilan^{®6} SG

INSEKTIZID

-  Erfasst auch versteckt lebende und neu zuwandernde Insekten
-  Schnelle Anfangswirkung und lange Wirkungsdauer
-  Enorme Wirkungsbreite gegen zahlreiche Schädlinge
-  Verlässliche Wirkung, unabhängig von Temperatur und Witterung
-  Nicht bienengefährlich (B4)

Wirkstoff	200g/kg Acetamiprid
Formulierung	Wasserlösliches Granulat (SG)
Wirkstoffgruppe	IRAC 4A
Wirkungsweise	Kontakt- und Fraßwirkung
Wirkstoffverteilung in/auf der Pflanze	Systemisch und translaminar
Kulturen	Kernobst, Süß- und Sauerkirsche, Pflaume, Himbeere, Brombeere, Johannisbeerartiges Beerenobst, Pfirsich, Aprikose, Nektarine, Gemüsebau, Zierpflanzen, Weinbau, Ackerbau
Indikationen	Beißende und saugende Insekten (Schädlinge siehe Tabelle Seite 15)
Aufwandmenge	1 x in Kern- und Steinobst (2 x in Kirschen, Pflaumen): 0,125 kg/ha und je Meter Kronenhöhe (0,025 %); 2 x in Beerenobst, 2 x in Johannisbeerartigen Beerenobst: 0,25 kg/ha (0,025 %)
Bienen/Nützlinge	B4 / NB6612, NN234, NN265, NN270, NN361, NN3842, NN410, NN130, NN160
Wartezeit	Kern-/Steinobst: 14 Tage; Kirschen: 7 Tage; Beerenobst, Johannisbeerartiges Beerenobst: 7 Tage
Gebindegröße	1 kg, 5 kg
Zulassung	Bis 28.02.2024 (Zulassungsverlängerung wird erwartet)



Das bringt Ihnen Mospilan® SG

Wirkung gegen	
Grüne und Mehligte Apfelblattlaus	++++
Grüne Zitronenblattlaus	++++
Johannisbeerblasenlaus	++++
Kirschfruchtfliege	++++
Kirschessigfliege	++
Pflaumenblattlaus, Mehligte und Kleine, Hopfenblattlaus	++++
Pflaumensägewespe, Gelbe und Schwarze	++++
Himbeergallmücke	+++
Himbeerrutengallmücke	+++
Walnussfruchtfliege	++++
Blattläuse an Johannisbeere (Rote, Schwarze, Weiße), Heidelbeere, Stachelbeere, Schwarzer Holunder, Cranberry, Preiselbeere, Maulbeere, Apfelbeere, Sanddorn, Josta	++++
Blattläuse an Rosen als Früchte-Hagebutten	++++

zusätzlich*	
Apfelblütenstecher	++
Apfelsägewespe	++++
Apfelwickler	++
Birnenblattsauger	++
Birnegallmücke	++
Birnenknospenstecher	++++
Fruchtstecher	++++
Frostspanner	++++
Kirschblattlaus	++++
Kommaschildlaus	++
Miniermotten	++
Pflaumenwickler	++
Schalenwickler	++

Wirkung: hervorragend: ++++ sehr gut: +++ gut: ++

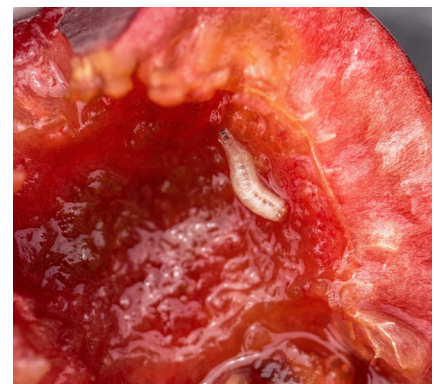
* Zusatzwirkung im Rahmen der zugelassenen Anwendung



Mehligte Apfelblattlaus
Bild: A. Fried



Kirschfruchtfliege



Larve der Kirschfruchtfliege
Bild: G. EiBele, FMC

Anwendungsempfehlung:

- Beim Einsatz von Mospilan® SG gegen die Mehligte Apfelblattlaus werden gleichzeitig auftretende Frostspanner miterfasst.