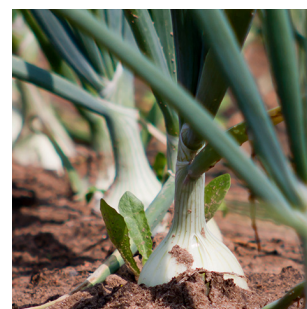


Benevia®

INSEKTIZID

- ! Spezieller Wirkmechanismus
- » Schneller und effektiver Schutz
- 🐛 Kontrolliert beißende und saugende Schädlinge
- ☁️ Sehr gute Regenfestigkeit
- 🌡️ Temperatur- und witterungsunabhängig

Wirkstoff	100g/l Cyazypyr® (Cyantraniliprol)
Formulierung	Dispersion in Öl (OD)
Wirkstoffgruppe	Diamide (Anthranildiamide), IRAC: 28
Wirkungsweise	Kontakt- und Fraßwirkung
Wirkstoffverteilung in/auf der Pflanze	Translaminar und lokalsystemisch
Kulturen	Kopf- und Blumenkohle, Kartoffel, Möhre, Pastinake, Zwiebelgemüse, Erdbeere, Spargel*
Indikationen	Freifressende Schmetterlingsraupen, Weiße Fliege, Kleine Kohlflyge, Möhrenfliege, Zwiebelthrips, Zwiebelfliege, Erdbeerblütenstecher, Spargelfliege*
Aufwandmenge	Gemüsebau: 0,75l/ha, max. 2 Anwendungen (weitere Angaben siehe Tabelle im Anhang)
Bienen/Nützlinge	B1 / NN3001, NN1002
Wartezeit	Kopf- und Blumenkohle: 14 Tage; Möhre, Pastinak, Zwiebelgemüse: 14 Tage; Spargel*: F
Gebindegröße	1 l
Zulassung	Bis 14.09.2027



* Notfallgenehmigung in Spargel in 2023

Benevia® – Die Ernte im Blick



Weißer Fliege an Kohl



Larve der Kleinen Kohlfliege

Weißer Fliege (*Aleyrodes proletella*) Kleine Kohlfliege (*Delia radicum*)

Der optimale Einsatzzeitpunkt von Benevia® gegen die Kleine Kohlfliege ist ab Flugbeginn vor der Eiablage, um den bestmöglichen Schutz der Kulturen zu erzielen. Gegen die Weißer Fliege hat Benevia® eine ovi-larvizide Wirkung, sowie eine Wirkung auf die adulte Fliege.



Die Möhrenfliege ernährt sich vom Kraut



Die Larve der Möhrenfliege bildet Fräßgänge im Rübenkörper

Möhrenfliege (*Psila rosae*)

Benevia® wird nach dem Flugbeginn vor der Eiablage eingesetzt, um den bestmöglichen Schutz der Möhren zu erzielen. Eine gute Benetzung der Kultur ist wichtig, damit die Möhrenfliege und schlüpfende Larven mit dem Wirkstoff in Kontakt kommen und diesen aufnehmen.



Thripsbefall an Zwiebeln



Zwiebelthrips (*Thrips tabaci*)

Zwiebelthrips (*Thrips tabaci*)

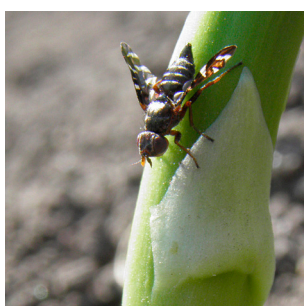
Sobald Thripse in den Bestand einfliegen, müssen die Blätter geschützt werden. Der Einsatz von Benevia® sollte zu Flugbeginn erfolgen, um den bestmöglichen Schutz der Blätter zu erreichen. Zur besseren Kontrolle von Thripsen empfehlen wir die Zugabe eines Zusatzstoffes.

Zwiebelfliege (*Delia antiqua*)

Der optimale Einsatzzeitpunkt von Benevia® ist zum Flugbeginn vor der Eiablage.



Spargelfeld (Junganlage)



Spargelfliege

Spargelfliege (*Platyparea poeciloptera*)

Benevia® wirkt auf die adulten Tiere und hilft, die Eiablage zu mindern. Auch bereits geschlüpfte Larven werden kontrolliert.