



An Agricultural Sciences Company

Coragen®

INSEKTIZID

STÄRKER, LÄNGER, BESSER IN DER BEKÄMPFUNG DES MAISZÜNSLERS

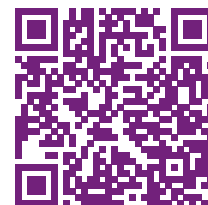
Coragen® gehört zu den leistungsstärksten Insektiziden gegen den Maiszünsler (*Ostrinia nubilalis*).

Der einzigartige Wirkungsmechanismus unterscheidet sich deutlich von anderen Insektiziden und führt gezielt durch Muskellähmung zum Fraßstopp.

+ Langjährig bewährt, zuverlässig und temperaturunabhängig

+ Hohe Regenfestigkeit und UV-Stabilität für exzellente Wirkungsdauer

+ Schnell und nützlichsschonend



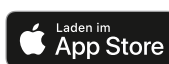
JEDERZEIT INFORMIERT MIT ARC™ FARM INTELLIGENCE - MAISZÜNSLER-MONITORING IM HOSENTASCHENFORMAT

Zur Maiszünslersaison präsentieren wir Ihnen unser digitales Serviceangebot **Arc™ farm intelligence**. Über die kostenlose App erhalten Sie alles Wichtige rund um den Maiszünsler und sein Monitoring. Herzstück der Applikation ist ein ausgedehntes Monitoringnetzwerk über ganz Deutschland.

Arc™ farm intelligence vereinfacht und präzisiert die Bekämpfung des Maiszünslers. Die App hilft Ihnen beim Monitoring des Maiszünslers und unterstützt bei der Terminierung der Bekämpfungsmaßnahme. Damit wird die Effizienz der Bekämpfungsmaßnahme gesteigert und der Ertrag optimiert.

Details zum Funktionsumfang der App erhalten Sie auf www.fmc-arc.de

Jetzt kostenlos laden!



Neu in 2023:
Detaillierte
Wettervorhersage
für Ihren
Standort



Arc™ farm intelligence
Die App zum Maiszünsler-Monitoring.

Bei Fragen rufen Sie uns gerne an!
FMC-HOTLINE (kostenfrei) 0800 362 362 3
 Folgen Sie uns auf Instagram: **@fmc_agro_de**

PROFIL

Wirkstoff	200 g/l Rynaxypyr® (Chlorantraniliprol)
Formulierung	Suspensionskonzentrat (SC)
Wirkstoffgruppe	Diamide (Anthranildiamide), IRAC: 28
Wirkungsweise	Kontakt- und Fraßwirkung
Wirkstoffverteilung in/auf der Pflanze	Translaminar
Kulturen	Mais, Zuckermais , Kopfkohle (Rot-, Weiß-, Spitzkohl und Wirsing), Blumenkohle (Brokkoli, Blumenkohl), Kernobst, Weinrebe, Kartoffeln
Schädling	Mais, Zuckermais: Maiszünsler
Aufwandmenge	Mais, Zuckermais: 125 ml/ha in min. 300 l/ha Wasser; max. 2 Anwendungen im Abstand von mindestens 14 Tagen
Anwendungszeitpunkt	Ab Eiablage vor dem Schlupf
Wartezeit	14 Tage
Bienenschutz	B4
Gebindegröße	0,5 l, 5 l
Zulassung	Bis 31.12.2025

ANWENDUNGSEMPFEHLUNG

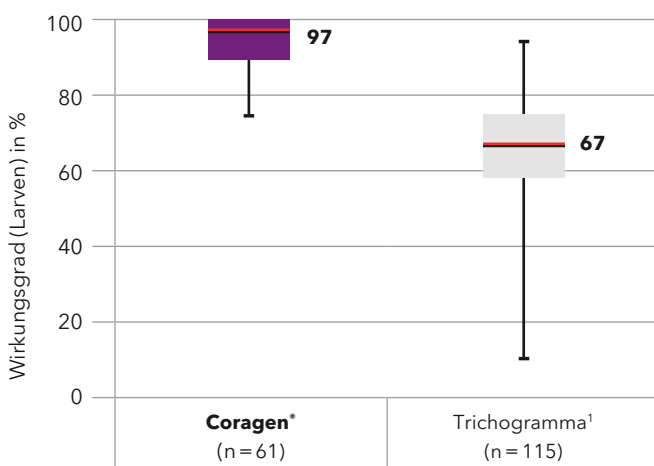
Coragen® ca. 4 bis 10 Tage nach Flughöhepunkt des Maiszünslers, zu Beginn des Hauptlarvenschlupfes applizieren.

Die Tankmischung von **Coragen®** und **Bo La** (150 g/l Bor + 7,5 g/l Molybdän) ist problemlos möglich.

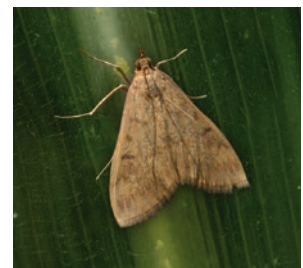
Die gemeinsame Ausbringung von Pflanzenschutz und Mikronährstoffen steigert die Wertschöpfung der Applikationsmaßnahme. Lohnunternehmen setzen das Konzept bereits erfolgreich um.

Coragen® kann bei langanhaltendem Flug zweimal eingesetzt werden. In Gebieten mit bivoltiner Maiszünsler-Rasse empfehlen wir ein Produkt aus einer anderen Wirkstoffgruppe oder eine biologische Maßnahme.

MAISZÜNSLERBEKÄMPFUNG IM VERGLEICH DEUTSCHE VERSUCHSREIHE, 2006 - 2022



¹ Trichogramma umfasst verschiedene Applikationshäufigkeiten, zwischen 1 - 4 Applikationen.
 Quelle: FMC



Die Maiszünsler legen ihre Eier auf der Blattunterseite ab.



Nach Stadium 2 fressen Zünslerlarven im Inneren des Stängels abwärts.



Die Zünslerlarven bohren sich auch in den Kolben ein. Dies kann zu Pilzbefall und erhöhten Mykotoxingehalten im Erntegut führen.

Fotos: Gerhard Eibeke, FMC